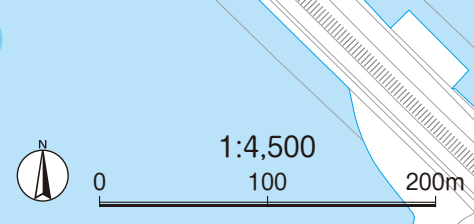


山田川 洪水ハザードマップ

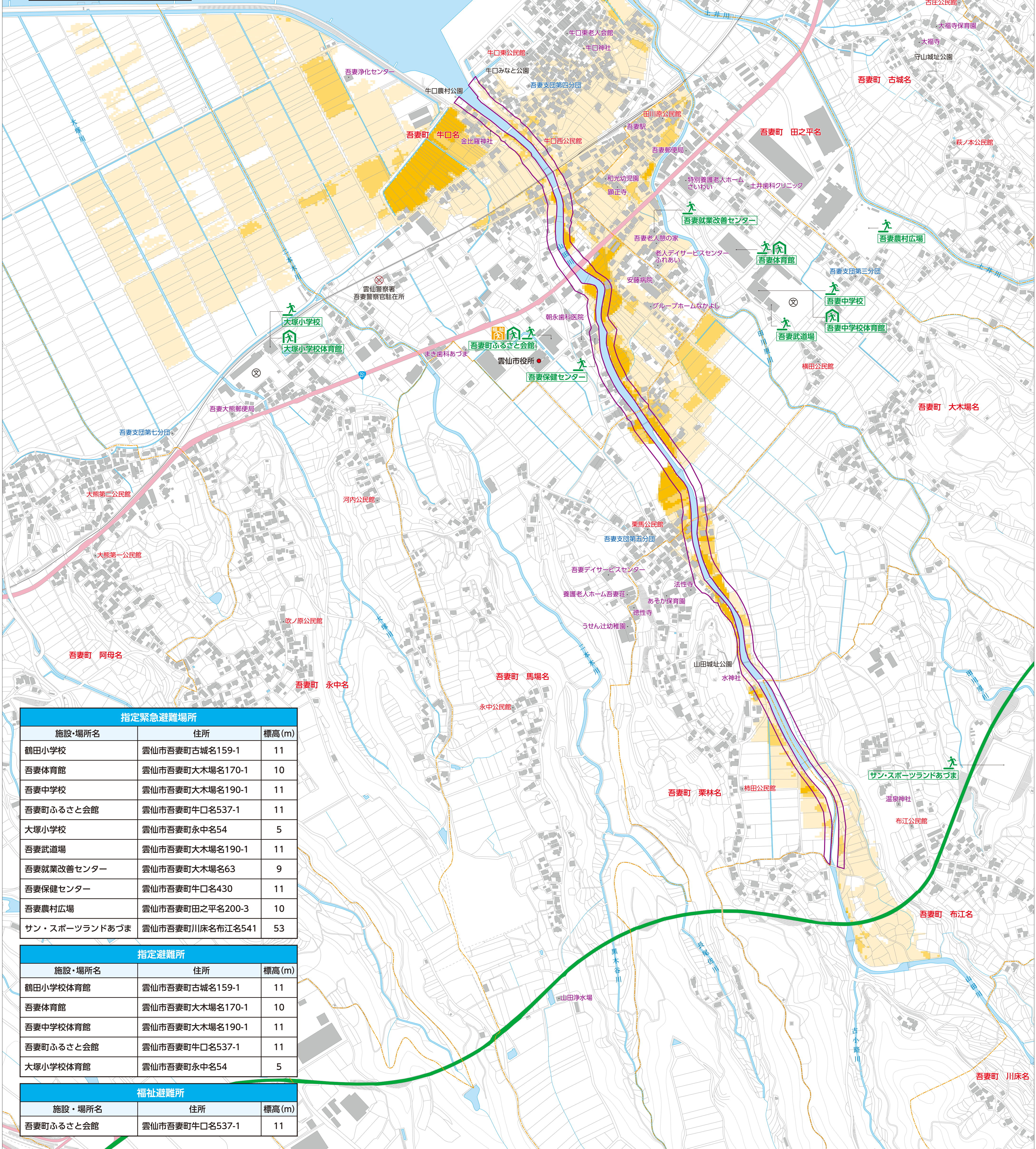
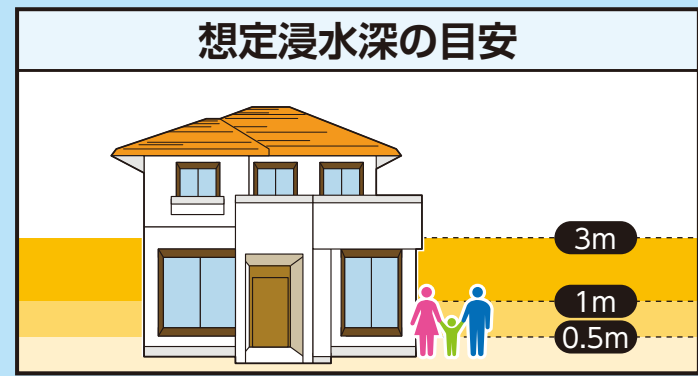


凡例	
	指定緊急避難場所
	指定避難所
	福祉避難所
	市役所
	警察署・駐在所
	学校
	国道
	雲仙グリーンロード

浸水した場合に想定される水深(ランク別)	
	1.0m以上～3.0m未満
	0.5m以上～1.0m未満
	0.5m未満
	家屋倒壊等氾濫想定区域(河岸侵食)

1 説明文

- (1)この図は、本明川水系山田川の水位周知区間について、水防法の規定により指定された想定し得る最大規模の降雨(山田川流域の12時間の総雨量940mm)による洪水浸水想定区域、浸水した場合に想定される水深を表示した図面です。
- (2)この洪水浸水想定区域図は、指定時点の山田川の河道(及び洪水調節施設)の整備状況を勘案して、想定し得る最大規模の降雨に伴う洪水により山田川が氾濫した場合の浸水の状況をシミュレーションにより予測したものです。
- (3)なお、このシミュレーションの実施にあたっては、支川の決壊による氾濫、シミュレーションの前提となる降雨を超える規模の降雨による氾濫、高潮及び内水による氾濫等を考慮していませんので、この洪水浸水想定区域に指定されていない区域においても浸水が発生する場合や、想定される水深が実際の浸水深と異なる場合があります。



指定緊急避難場所		
施設・場所名	住所	標高(m)
鶴田小学校	雲仙市吾妻町古城名159-1	11
吾妻体育館	雲仙市吾妻町大木場名170-1	10
吾妻中学校	雲仙市吾妻町大木場名190-1	11
吾妻町ふるさと会館	雲仙市吾妻町牛口名537-1	11
大塚小学校	雲仙市吾妻町永中名54	5
吾妻武道場	雲仙市吾妻町大木場名190-1	11
吾妻就業改善センター	雲仙市吾妻町大木場名63	9
吾妻保健センター	雲仙市吾妻町牛口名430	11
吾妻農村広場	雲仙市吾妻町田之平名200-3	10
サン・スポーツランドあづま	雲仙市吾妻町川床名布江名541	53

指定避難所		
施設・場所名	住所	標高(m)
鶴田小学校体育館	雲仙市吾妻町古城名159-1	11
吾妻体育館	雲仙市吾妻町大木場名170-1	10
吾妻中学校体育館	雲仙市吾妻町大木場名190-1	11
吾妻町ふるさと会館	雲仙市吾妻町牛口名537-1	11
大塚小学校体育館	雲仙市吾妻町永中名54	5

福祉避難所		
施設・場所名	住所	標高(m)
吾妻町ふるさと会館	雲仙市吾妻町牛口名537-1	11