

瑞穂町公民館（瑞穂総合支所併設）



▼施設情報

| | |
|----------|--|
| 所在地 | 〒859-1206 長崎県雲仙市瑞穂町西郷辛 1285 |
| TEL/FAX | TEL 0957-77-2125 / FAX 0957-77-3904 |
| 開館時間 | 午前 9 時から午後 10 時まで |
| 休館日 | 12 月 29 日から翌年 1 月 3 日まで |
| 施設利用の申込み | 利用希望日の 前月 1 日から 3 日前までに雲仙市公共施設予約システムまたは所定の申請書で申し込んでください。 |
| 敷地面積 | 2,686.04 m ² |
| 建築面積 | 2,004.47 m ² |
| 建築延面積 | 1,882.11 m ² |

▼部屋別面積一覧

| 室名 | 面積(m ²)・収容人数・備考 |
|------|-----------------------------|
| 集会室 | 198・約 200 人・仕切り可 |
| 研修室大 | 118・約 84 人・仕切り可 |
| 研修室中 | 82・約 63 人・土足厳禁 仕切り可 |
| 調理室 | 66・約 17 人・土足厳禁 |
| 研修室小 | 40・約 24 人 |
| 和室 | 84・約 36 人・土足厳禁 仕切り可 |

▼施設概要（集会室）

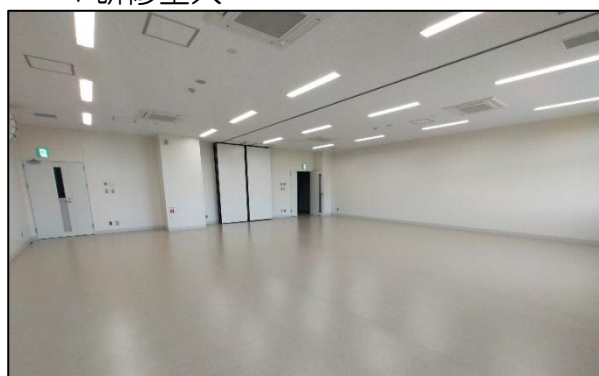
| | |
|------|---------------------------|
| 収容人数 | 200 人 |
| 床面積 | ステージ 248.6 m ² |
| 舞台 | 間口 7.1m 奥行 3.5m |
| 設備 | 音響照明設備有 |

瑞穂町公民館（瑞穂総合支所併設）

▼ステージ（集会室）



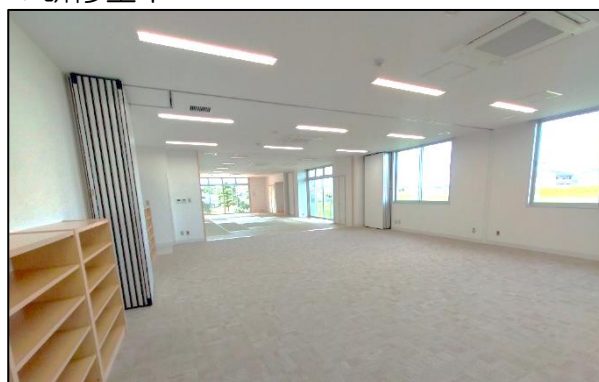
▼研修室大



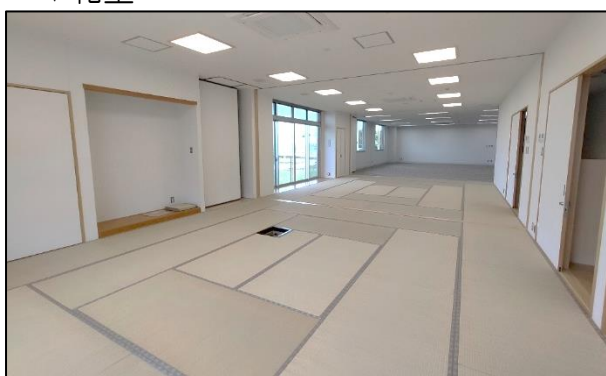
▼客席（集会室）



▼研修室中



▼和室



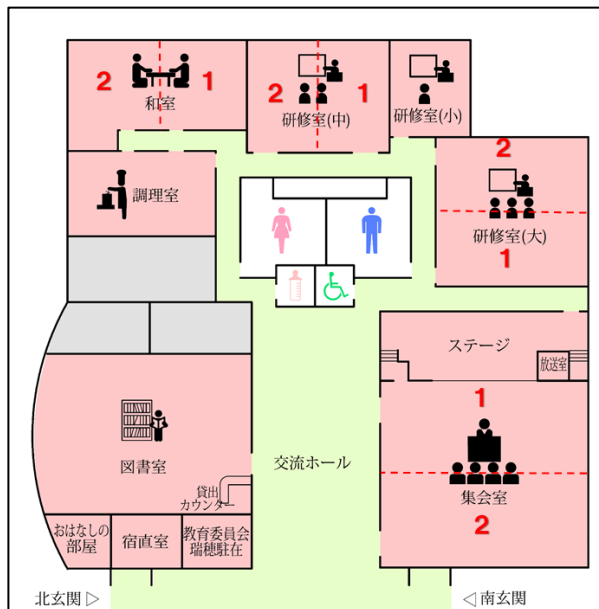
▼研修室小



▼調理室



▼平面図



瑞穂町公民館（瑞穂総合支所併設）

▼使用料

| 区分 | 使用料 | 冷暖房使用料 |
|---------|------|--------|
| 集会室1 | 200円 | 200円 |
| 集会室2 | 200円 | 200円 |
| 研修室（大）1 | 100円 | 100円 |
| 研修室（大）2 | 100円 | 100円 |
| 研修室（中）1 | 100円 | 100円 |
| 研修室（中）2 | 100円 | 100円 |
| 研修室（小） | 100円 | 100円 |
| 和室1 | 100円 | 100円 |
| 和室2 | 100円 | 100円 |
| 調理室 | 200円 | 200円 |

▼アクセス情報

○バス利用の場合：

島鉄バス 日守バス停徒歩 5分（300m）

○電車利用の場合：

島原鉄道 西郷駅下車約 1km（徒歩約 20分）

○車利用の場合：

諫早 IC から約 45分

駐車場 施設内約 91台（うち2台身障者）

