

愛野町文化会館（愛の夢未来センター）



▼施設情報

所在地	〒854-0302 長崎県雲仙市愛野町乙526番地1
TEL/FAX	TEL 0957-36-0616 / FAX 0957-36-0643
開館時間	午前9時から午後10時まで
休館日	12月29日から翌年1月3日まで
施設利用の申込み	利用希望日の12ヶ月前から7日前までに雲仙市公共施設予約システムまたは所定の申請書で申し込んでください。
敷地面積	7,708.76 m ²
建築面積	2,541.33 m ²
建築延面積	4,750.87 m ²

▼部屋別面積一覧

室名	面積(m ²)・収容人数・備考
ホール	703.6・598 席（うち稼働席 140 席） （座席なしの場合、100 人程度）
リハーサル室	67.7・約 15 人・土足厳禁
研修室大	67.36・約 100 人・仕切り可
研修室中	79.4・約 50 人・仕切り可
調理室	65・約 20 人
研修室小	40.7・約 18 人・土足厳禁
和室大	76.4・約 36 人・土足厳禁
和室小	37.28・約 18 人・土足厳禁

▼施設概要（大ホール）

収容人数	598 人
床面積	ステージ 248.6 m ² 客席 455 m ²
舞台	間口 12m 奥行 5.8m
設備	可動式音響反射板付
楽屋	リハーサル室

愛野町文化会館（愛の夢未来センター）

▼ステージ（大ホール）



▼リハーサル室



▼客席（大ホール）



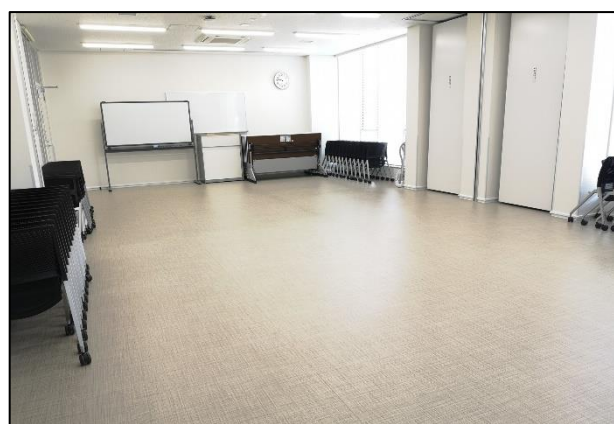
▼研修室大



▼和室大



▼研修室中



▼和室小



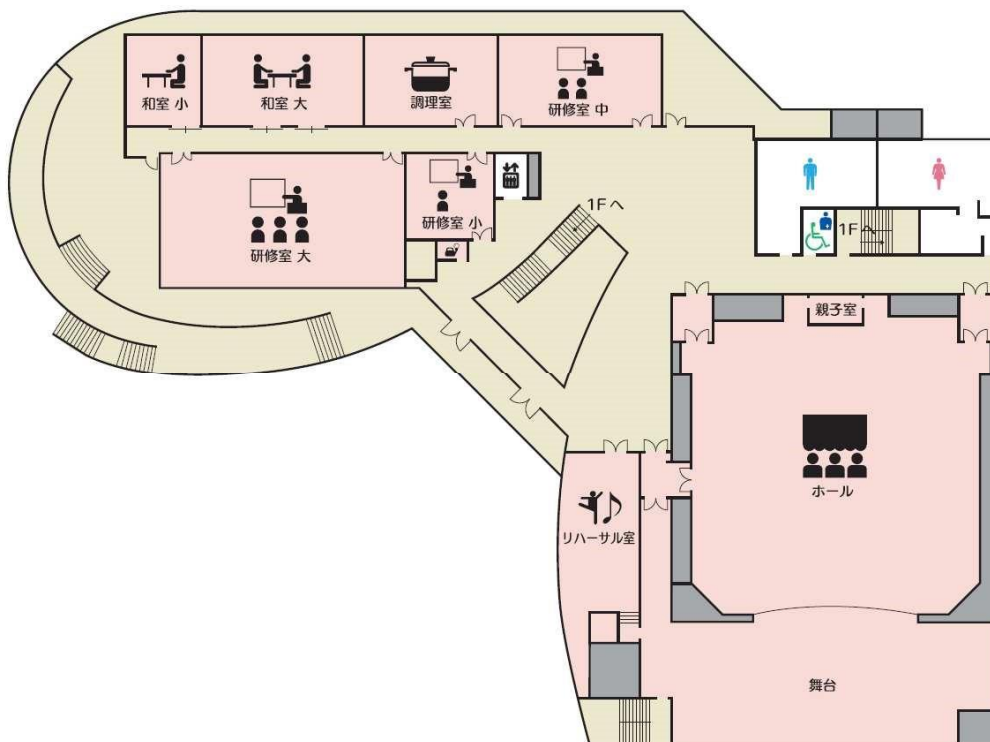
▼研修室小



愛野町文化会館（愛の夢未来センター）

▼平面図

2F



▼使用料

利用区分		使用料 (1時間につき)	冷暖房使用料 (1時間につき)
大ホール	通常利用	2,000円	2,000円
	電動椅子を利用しない場合	1,000円	2,000円
	舞台のみ利用の場合	300円	2,000円
リハーサル室		200円	200円
研修室(大) 1		200円	200円
研修室(大) 2		100円	100円
研修室(中) 1		100円	100円
研修室(中) 2		100円	100円
研修室(小)		100円	100円
和室(大) 1		100円	100円
和室(大) 2		100円	100円
和室(小)		100円	100円
調理室		200円	200円

備考

- 1 利用時間が1時間に満たない場合は、これを1時間として計算する。
- 2 利用者が入場又はこれに類する費用等を徴収して利用する場合は、次に定める割合で算定した額を加算した額。この場合において、入場料の額が2種類以上定められているときは、その最高額を基準として算定する。
 - (1) 500円未満 3割
 - (2) 500円以上1,000円未満 5割
 - (3) 1,000円以上2,000円未満 8割
 - (4) 2,000円以上 10割
- 3 入場料の徴収、商品の宣伝、展示即売等を行わず、営利を目的として利用する場合の使用料は、基本使用料の10割を加算した額
- 4 前記2・3において、冷暖房使用料及び照明使用料は、通常料金を徴収する。
- 5 備品使用料については、規則で定める。

愛野町文化会館（愛の夢未来センター）

区分	器具名	単位	使用料
舞台	音響反射板	1式	1,000円
	演台セット	1台	500円
	スクリーン	1式	800円
	平台	1台	200円
	箱足、木台	1台	50円
音響	音響拡声装置	1式	500円
	移動用ミキサー	1式	500円
	ハネカエリスピーカー	1式	500円
	AV操作装置	1式	500円
	ワイヤードマイク	1本	200円
	ワイヤレスマイク	1波	500円
	マイクスタンド	1式	200円
照明	調光操作装置	1式	2,000円
	ポーターライト	1式	600円
	アッパーホリゾントライト	1式	700円
	ローアホリゾントライト	1式	500円
	ピンスポットライト	1台	1,000円
	シーリングライト	1式	1,000円
	サスペンションライト	1式	2,000円
	移動用スポットライト	1台	300円
	照明用スタンド	1個	100円
映像	プロジェクター	1式	500円
	映像再生機器	1台	100円
音楽	ピアノ（大ホール）	1台	1,000円
	譜面台	1台	50円
その他	展示パネル	1枚	50円
	持込器具	1KW	200円
	割増使用料〔施設内での催物に関する販売〕	1日	売上金の10%

備考 利用時間は1日を限度とし、1日を超えて利用の申込みがあった場合の使用料は、その日数を乗じて得た額とする。

▼アクセス情報

○バス利用の場合：

島鉄バス 愛野バス停徒歩 1 分

○電車利用の場合：

島原鉄道愛野駅下車 500m

○車利用の場合：

諫早 IC から約 40 分

駐車場 施設内約 120 台、

第 2 駐車場約 70 台

