

国見町文化会館



▼施設情報

所在地	〒859-1311 長崎県雲仙市国見町土黒甲 1079 番地 1
TEL/FAX	TEL 0957-78-3977 / FAX 0957-78-5335
開館時間	午前 9 時から午後 10 時まで
休館日	毎週月曜日（但し、月曜日が祝日の場合はその翌日） 12 月 29 日から翌年 1 月 3 日まで
施設利用の申込み	利用希望日の 12 ヶ月前から 3 日前（多目的ホールについては、利用開始日の 12 箇月前から 7 日前）に雲仙市公共施設予約システムまたは所定の申請書で申し込んでください。
敷地面積	8,227.11 m ²
建築面積	2,430.37 m ²
建築延面積	2,213.76 m ²

▼部屋別面積一覧

多目的ホール	
室名	面積(m ²)・収容人数・備考
舞台	216.07
客席	406.00・404 席（座席なしの場合、100 人程度）
リハーサル室	56.18・約 20 人・土足厳禁
小練習室	29.89・約 10 人・土足厳禁
楽屋 1	23.80・約 6 人・土足厳禁
楽屋 2	23.80・約 6 人・土足厳禁
ピアノ庫	17.71

▼施設概要（多目的ホール）

収容人数	404 人（電動稼働席 264・スタッキング 140）
床面積	ステージ 216.07 m ² 客席 406 m ²
舞台	間口 11m 奥行 9m
設備	可動式音響反射板付
楽屋	2 室

国見町文化会館

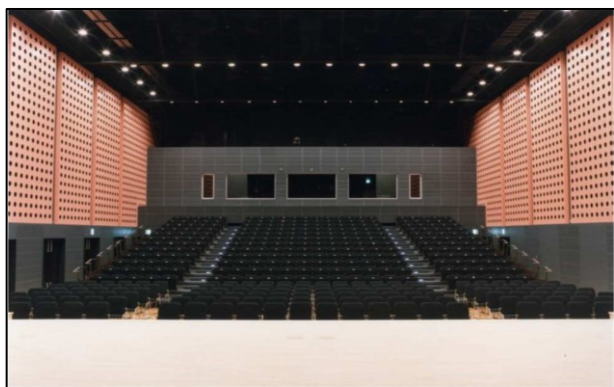
▼ステージ（多目的ホール）



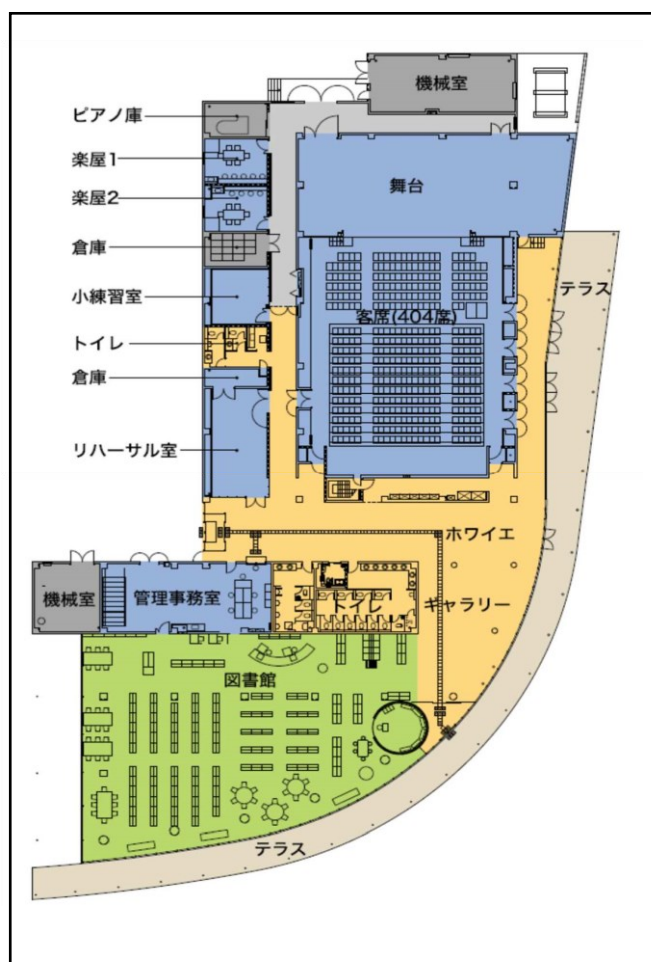
▼リハーサル室



▼客席（多目的ホール）



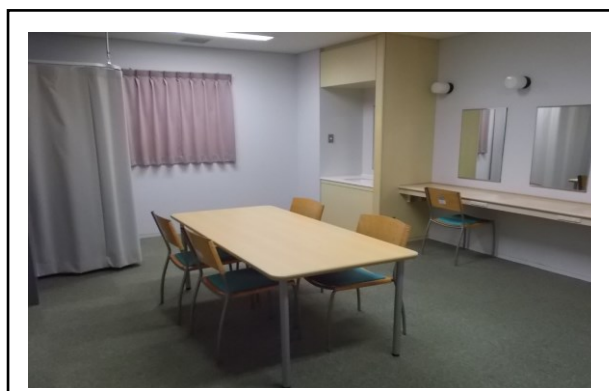
▼平面図



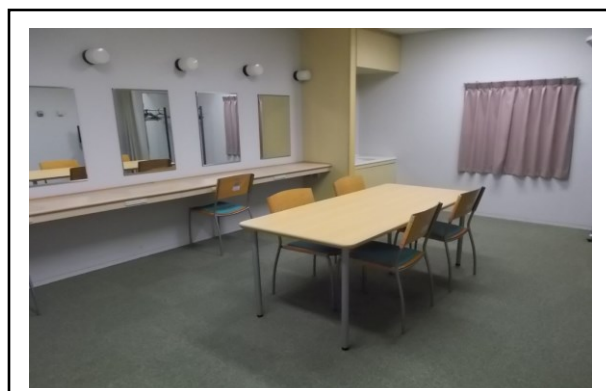
▼小練習室



▼楽屋1



▼楽屋2



国見町文化会館

▼使用料

利用区分		使用料 (1時間につき)	冷暖房使用料 (1時間につき)
多目的ホール	電動椅子を利用する場合	2,000円	2,000円
	電動椅子を利用しない場合	1,000円	2,000円
	舞台のみ利用の場合	300円	2,000円
楽屋		100円	100円
リハーサル室		100円	100円
小練習室		100円	100円
備考			
1 利用時間が1時間に満たない場合は、これを1時間として計算する。 2 利用者が入場又はこれに類する費用等を徴収して利用する場合は、次に定める割合で算定した額を加算した額。この場合において、入場料の額が2種類以上定められているときは、その最高額を基準として算定する。 (1) 500円未満 3割 (2) 500円以上1,000円未満 5割 (3) 1,000円以上2,000円未満 8割 (4) 2,000円以上 10割 3 入場料の徴収、商品の宣伝、展示即売等を行わず、営利を目的として利用する場合の使用料は、基本使用料の10割を加算した額 4 前記2・3において、冷暖房使用料及び照明使用料は、通常料金を徴収する。 5 備品使用料については、規則で定める。			

使用区分	単位	使用料
音響放送設備（調整卓）	1式	500円
舞台用持込電気器具	1式	200円
音響反射板	1式	1,000円
スクリーン	1台	300円
演台セット（花台、平台含む）	1台	300円
平台	1台	200円
ピンスポットライト	1台	1,000円
ピアノ	1台	1,000円
ビデオプロジェクター（可動式）	1台	500円
ボーダーライト	1式	500円
アップーホリゾントライト	1式	500円
ロアーホリゾントライト	1式	500円
シーリングライト	1式	1,000円
サスペンションライト	1式	2,000円
割増使用料〔施設内での催物に関する販売〕	1日	売上金の10%
備考 利用時間は1日を限度とし、1日を超えて利用の申込みがあった場合の使用料は、その日数を乗じて得た額とする。		

国見町文化会館

▼アクセス情報

○電車利用の場合：島原鉄道 多比良駅下車徒歩約 10 分

○バス利用の場合：島鉄バス 国見塩屋バス停徒歩約 5 分

○車利用の場合：諫早 IC から島原方面へ約 50 分 駐車場 約 100 台

