

ハマユリックスホール



▼施設情報

所在地	〒854-0702 長崎県雲仙市南串山町乙2-15
TEL/FAX	TEL/ FAX 0957-88-3305
開館時間	午前9時から午後10時まで
休館日	毎週月曜日（但し、月曜日が祝日の場合はその翌日） 12月29日から翌年1月3日まで
施設利用の申込み	利用希望日の12ヶ月前から3日前（大ホールについては、利用開始日の12箇月前から7日前）までに雲仙市公共施設予約システムまたは所定の申請書で申し込んでください。
敷地面積	10,256.71 m ²
建築面積	1,894.75 m ²
建築延面積	2,899.00 m ²

▼部屋別面積一覧

1 階	
室名	面積(m ²)・収容人数・備考
多目的ホール	671.0 m ² ・797 人
小会議室	61.32 m ² ・30 人
応接室	8 人
2 階	
大会議室	167.08 m ² ・120 人 / テーブル席 80 人

▼施設概要（大ホール）

収容人数	797 人
床面積	671.0 m ²
舞台	間口 14m 奥行 11m
設備	音響、照明、映写、ピアノ等
楽屋	楽屋1～3

ハマユリックスホール

▼ステージ



▼大会議室



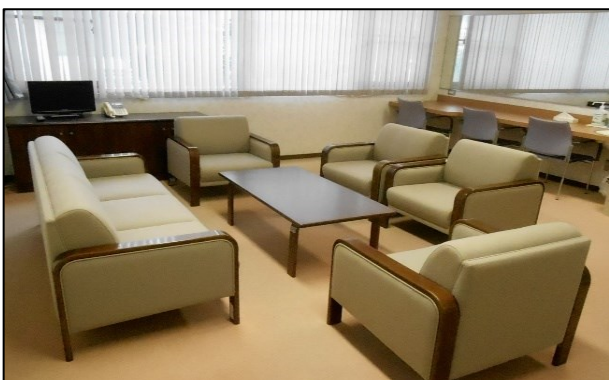
▼客席（大ホール）



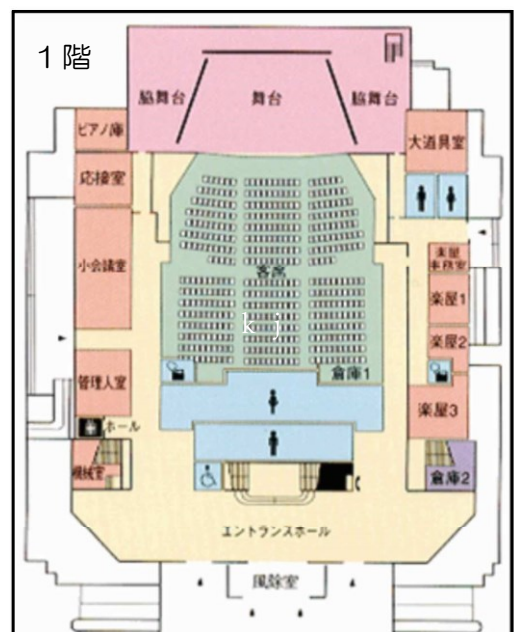
▼小会議室



▼応接室



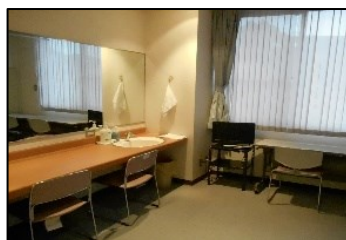
▼平面図



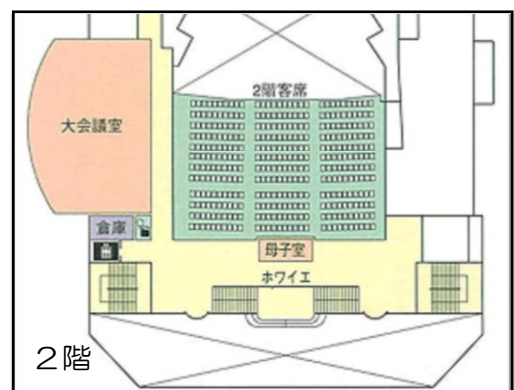
▼楽屋1



▼楽屋2



▼楽屋3



ハマユリックスホール

▼使用料

利用区分		使用料（1 時間につき）	冷暖房使用料（1 時間につき）
大ホール	通常利用	2,000 円	2,000 円
	舞台のみ利用	300 円	2,000 円
大会議室		200 円	200 円
小会議室		100 円	100 円
応接室		100 円	100 円
楽屋 1		100 円	100 円
楽屋 2		100 円	100 円
楽屋 3		100 円	100 円
備考			
1 利用時間が 1 時間に満たない場合は、これを 1 時間として計算する。			
2 利用者が入場又はこれに類する費用等を徴収して利用する場合は、次に定める割合で算定した額を加算した額。この場合において、入場料の額が 2 種類以上定められているときは、その最高額を基準として算定する。			
(1) 500 円未満 3 割			
(2) 500 円以上 1,000 円未満 5 割			
(3) 1,000 円以上 2,000 円未満 8 割			
(4) 2,000 円以上 10 割			
3 入場料の徴収、商品の宣伝、展示即売等を行わず、営利を目的として利用する場合の使用料は、基本使用料の 10 割を加算した額			
4 前記 2・3 において、冷暖房使用料及び照明使用料は、通常料金を徴収する。			
5 備品使用料については、規則で定める。			

区分	器具名	単位	使用料
舞台	音響反射板	1 式	4,000 円
	松羽目	1 式	1,500 円
	金屏風	1 双	1,000 円
	演台セット	1 台	500 円
	スクリーン	1 式	800 円
	所作台	1 式	5,000 円
	平台	1 台	200 円
	指揮者セット（指揮台、指揮者用譜面台）	1 台	200 円
	高足、箱足、木台	1 台	50 円
	緋毛せん	1 式	100 円
	高座用座布団	1 式	100 円
	迫り出し舞台	1 式	5,000 円
音響	音響拡声装置	1 式	1,000 円
	移動用ミキサー	1 台	500 円
	ハネカエリスピーカー	1 式	500 円
	AV 操作ワゴン	1 式	1,000 円
	レーザーカラオケ	1 式	500 円
	ワイヤードマイク	1 本	200 円
	ワイヤレスマイク	1 波	500 円
	マイクスタンド	1 式	200 円

ハマユリックスホール

照明	調光操作装置	1 式	2,000 円
	ボーダーライト	1 式	600 円
	アッパーホリゾントライト	1 式	700 円
	ロアーホリゾントライト	1 式	500 円
	センターピンスポットライト	1 台	1,000 円
	フロントサイドライト	1 対	3,000 円
	照明用スタンド	1 個	100 円
	フットライト	1 式	600 円
	シーリングライト	1 式	3,000 円
	ミラーボール	1 式	500 円
	移動用スポットライト	1KW	300 円
映写	16mm 映写機	1 式	1,000 円
	スライド映写機	1 台	500 円
	液晶ビデオプロジェクター	1 式	500 円
	OHP	1 台	500 円
	資料提示装置	1 台	200 円
	VHS ビデオデッキ	1 台	100 円
音楽	練習用ピアノ	1 台	1,000 円
	フルコンサートピアノ	1 台	3,000 円
	譜面台	1 台	50 円
そ の 他	展示パネル	1 枚	50 円
	持込器具	1KW	200 円
	割増使用料〔施設内での催物に関する販売〕	1 日	売上金の 10%

備考 1 使用料の単位は、午前（9：00～13：00）、午後（13：00～18：00）、夜間（18：00～22：00）、それぞれの区分の1単位とする。

2 展示パネルについては、全日を1単位とする。

▼アクセス情報

○バス利用の場合：島鉄バス 加津佐・口之津方面 ハマユリックス前バス停下車

○車の場合：諫早 IC～口之津方面へ進み、約 1 時間 20 分 駐車場 約 120 台

