

### 第3節 人口及びごみ発生量の将来予測

#### 1. 人口の将来予測

本計画における将来人口の予測方法は、人口ビジョンに準じるものとししました。ただし、人口ビジョンで示されている人口は5年ごとのデータであり、平成28年度における人口実績値と人口ビジョンの推計値には乖離があるため、以下の手順によって調整した値を本計画の将来人口とししました。

- 手順1：人口ビジョンで示されている人口は5年ごとのデータのため、その間には等差的に増減させる。
- 手順2：人口ビジョンの推計値と人口実績には乖離があるため、人口実績と手順1で算出した推計値の平成28年度の比率を算出する。
- 手順3：人口ビジョンの推計値に手順2で算出した比率を乗じる。

以上の手順によって算出した将来人口の予測結果を図2-10に示します。推計結果より、本市の将来人口は中間目標年度の平成34年度に42,940人、最終目標年度の平成39年度に40,881人になるものと推測されます。

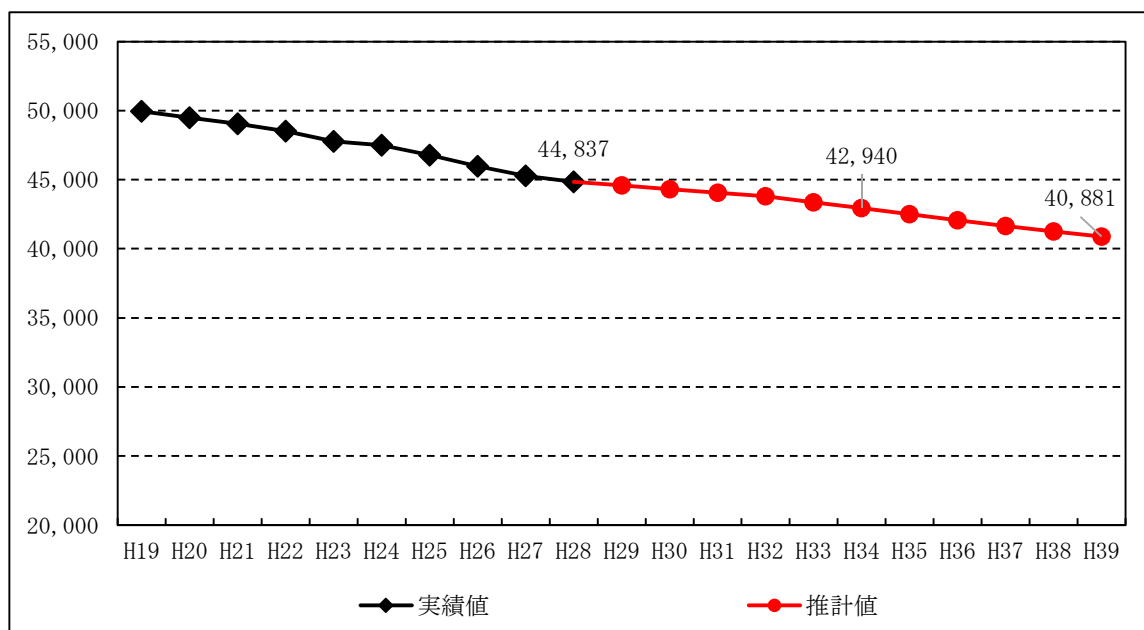


図 2-10 将来人口の予測結果

## 2. ごみ発生量の将来予測

### (1) ごみ発生量の将来予測手順

ごみ発生量の将来予測の手順は図 2-11 のとおり、ごみの排出抑制や再生利用の施策を現状のまま継続した場合（以下、「現状のまま推移した場合」という）の将来発生量の予測を行い、算出したごみ量の将来推計値に対して減量目標値を設定し、減量目標を達成した場合の将来発生量の予測を行います。

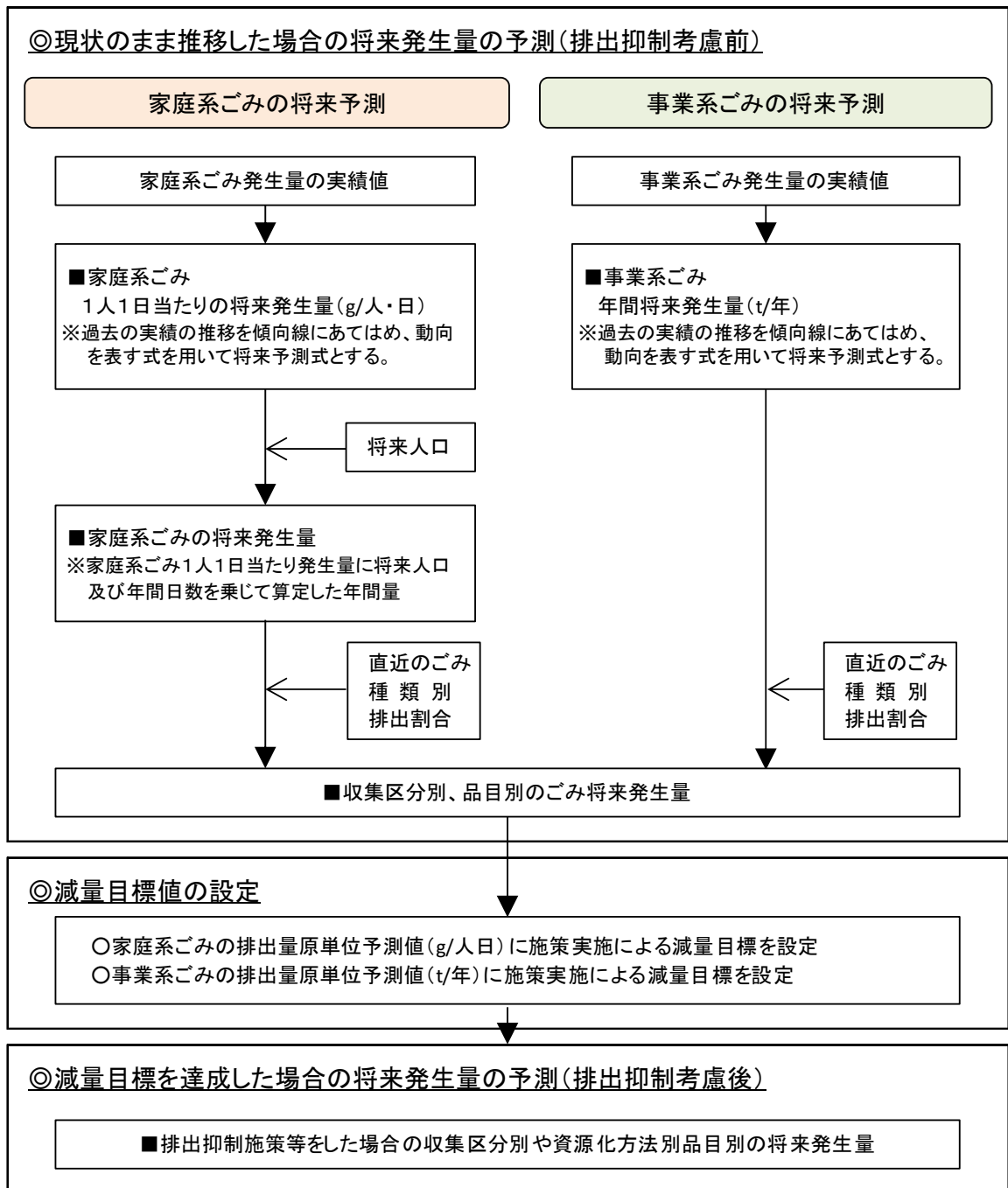


図 2-11 ごみ発生量の将来予測手順

(2) 現状のまま推移した場合の将来発生量の予測

現状のまま推移した場合のごみ総排出量の予測結果を図 2-12 に示します。

図 2-12 のとおり、ごみ発生量は減少傾向になるものと推測されますが、1人1日当たりごみ排出量は増加する推計結果となりました。

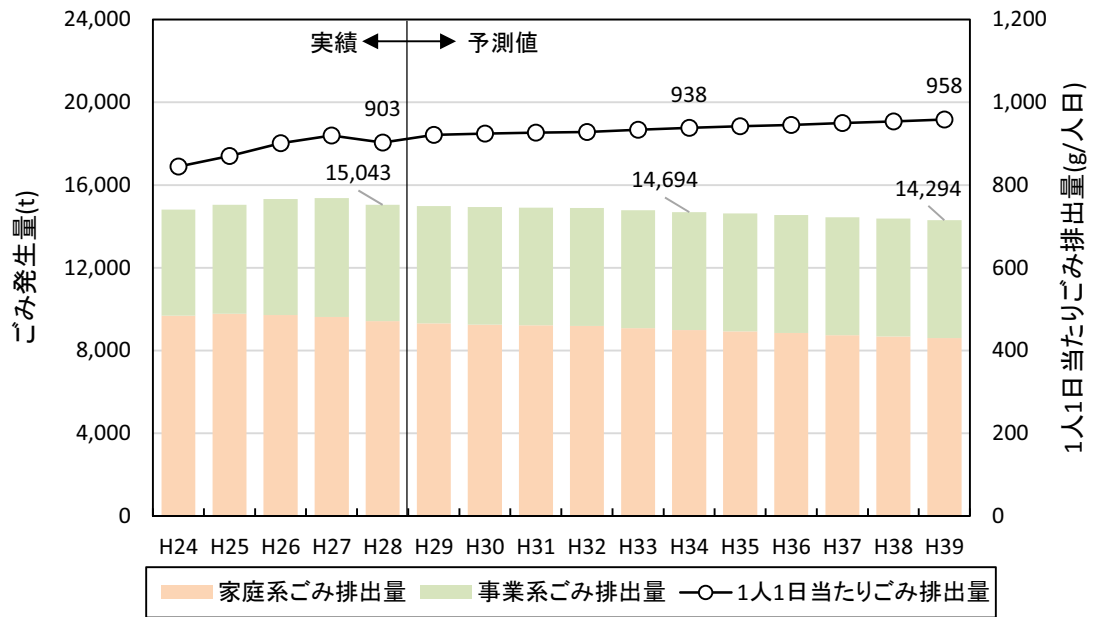


図 2-12 ごみ総排出量の予測結果（現状のまま推移した場合）

現状のまま推移した場合のごみ発生量及び処理処分量の推計結果を表 2-18 に示します（各年度の予測値については資料編 11, 13 頁参照）。平成 39 年度までに家庭系ごみ排出量は 883t 削減して 8,595t に、事業系ごみ排出量は 84t 増加して 5,699t になるものと推測されます。また、平成 39 年度までに焼却処理量は 668t 削減して 13,358t に、資源化率は 0.2 ポイント減少して 14.2%に、最終処分量は現状と同じく 1.1%になるものと推測されます。

表 2-18 ごみ発生量及び処理・処分量（現状のまま推移した場合）

		実績		中間目標年度		最終目標年度	
		平成28年度		平成34年度		平成39年度	
		t/年	g/人日	t/年	g/人日	t/年	g/人日
ごみ 排出量	家庭系ごみ排出量	9,428	566	8,996	574	8,595	576
	収集	8,942	537	8,532	544	8,152	546
	可燃ごみ	7,881	473	7,520	480	7,184	481
	不燃ごみ	536	32	511	33	489	33
	資源ごみ	511	31	488	31	466	31
	その他ごみ	14	1	13	1	13	1
	直接搬入	486	29	464	30	443	30
	可燃ごみ	464	28	443	28	423	28
	不燃ごみ	22	1	21	1	20	1
	事業系ごみ排出量	5,615	337	5,698	364	5,699	382
	収集	5,523	332	5,605	358	5,606	376
	可燃ごみ	5,523	332	5,605	358	5,606	376
	直接搬入	92	6	93	6	93	6
	可燃ごみ	90	5	91	6	91	6
	不燃ごみ	2	0	2	0	2	0
	ごみ発生量合計	15,043	903	14,694	938	14,294	958
可燃ごみ 計	13,958	838	13,659	871	13,304	892	
不燃ごみ 計	560	34	534	34	511	34	
資源ごみ 計	511	31	488	31	466	31	
その他ごみ 計	14	1	13	1	13	1	
処理・ 処分量	焼却処理量	14,026	38.3	13,716	37.6	13,358	36.6
	資源化処理量	2,165	5.9	2,105	5.8	2,036	5.6
	資源化率	14.4%		14.3%		14.2%	
	最終処分量	170	0.5	162	0.4	155	0.4
	最終処分率	1.1%		1.1%		1.1%	

※1日当たりのごみ処理・処分量は閏年を考慮。

※事業系ごみのうち直接搬入の不燃ごみは公共のごみ。