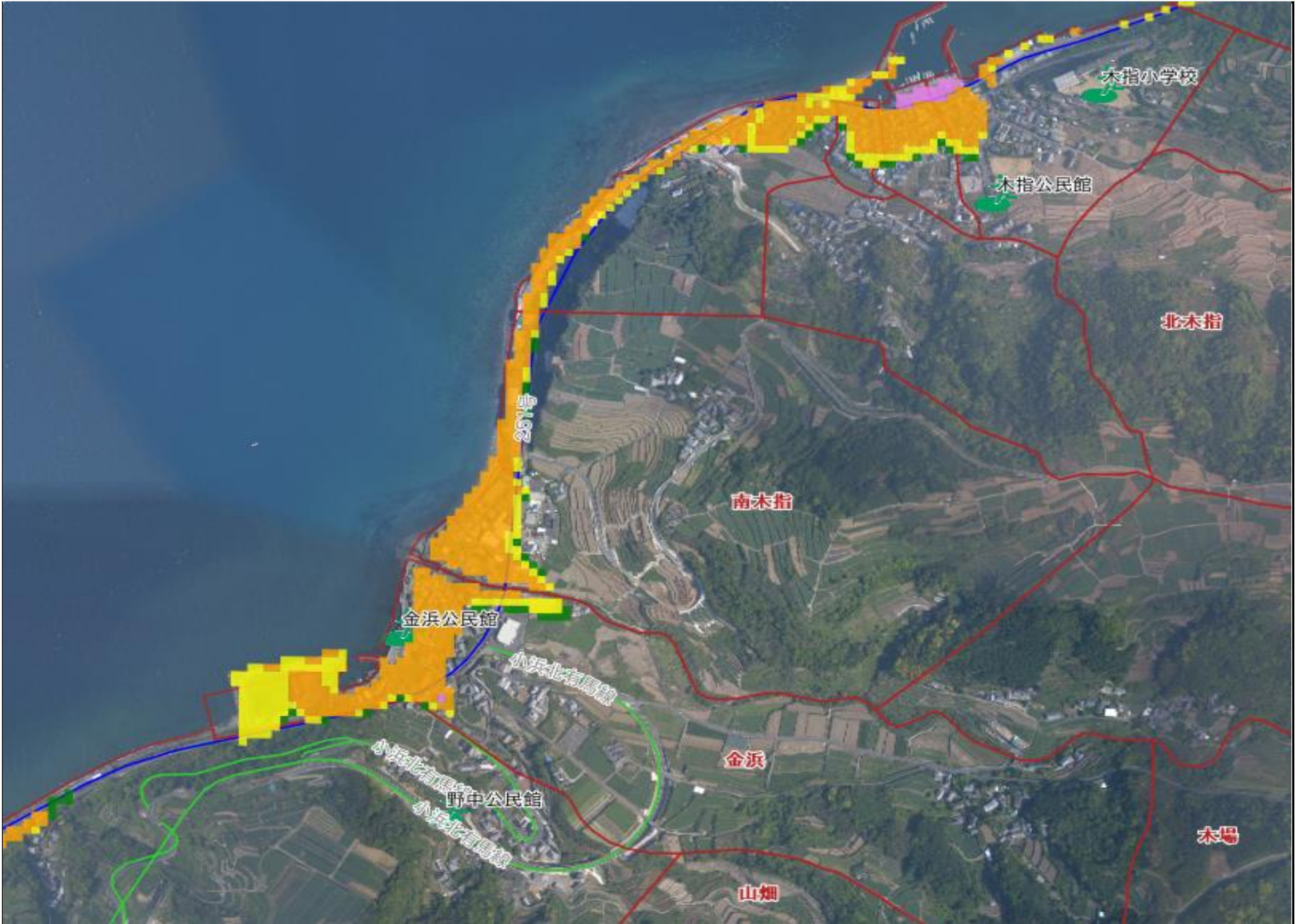
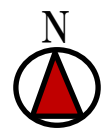


雲仙市津波災害ハザードマップ



浸水区域	記号	浸水区域	記号
5m以上10m未満		0.3m未満	
2m以上5m未満		避難場所	
1m以上2m未満		町丁目界	
0.3m以上1m未満			



◆ 津波災害への対応

● 津波は想像を超える速さ、あるいは想像を超える場所からやってくることを認識し、**速やかにより遠く、より高くに避難**しましょう。

- 強い揺れを感じたとき又は弱い揺れでも長い時間ゆっくりした地震を感じたときは、直ちに高台等の安全な場所に避難しましょう。
- 地震を感じなくても、津波警報が発表されたときは、直ちに海岸から離れ、安全な場所に避難しましょう。
- 津波注意報でも、海岸、河川は危険なので水泳や釣りは行わないでください。
- 正しい情報をラジオ、テレビ、防災無線などで入手しましょう。
- 津波は繰り返し襲ってくるので、警報、注意報が解除されるまで海岸・河川に近づかないようにしましょう。

◆ 問い合わせ先