

健康増進のための乗り合い送迎サービス



オンデマンド型乗り合い送迎サービス事業

お申込フォーム



長崎県雲仙市
企業版ふるさと納税



チョイソコとは？

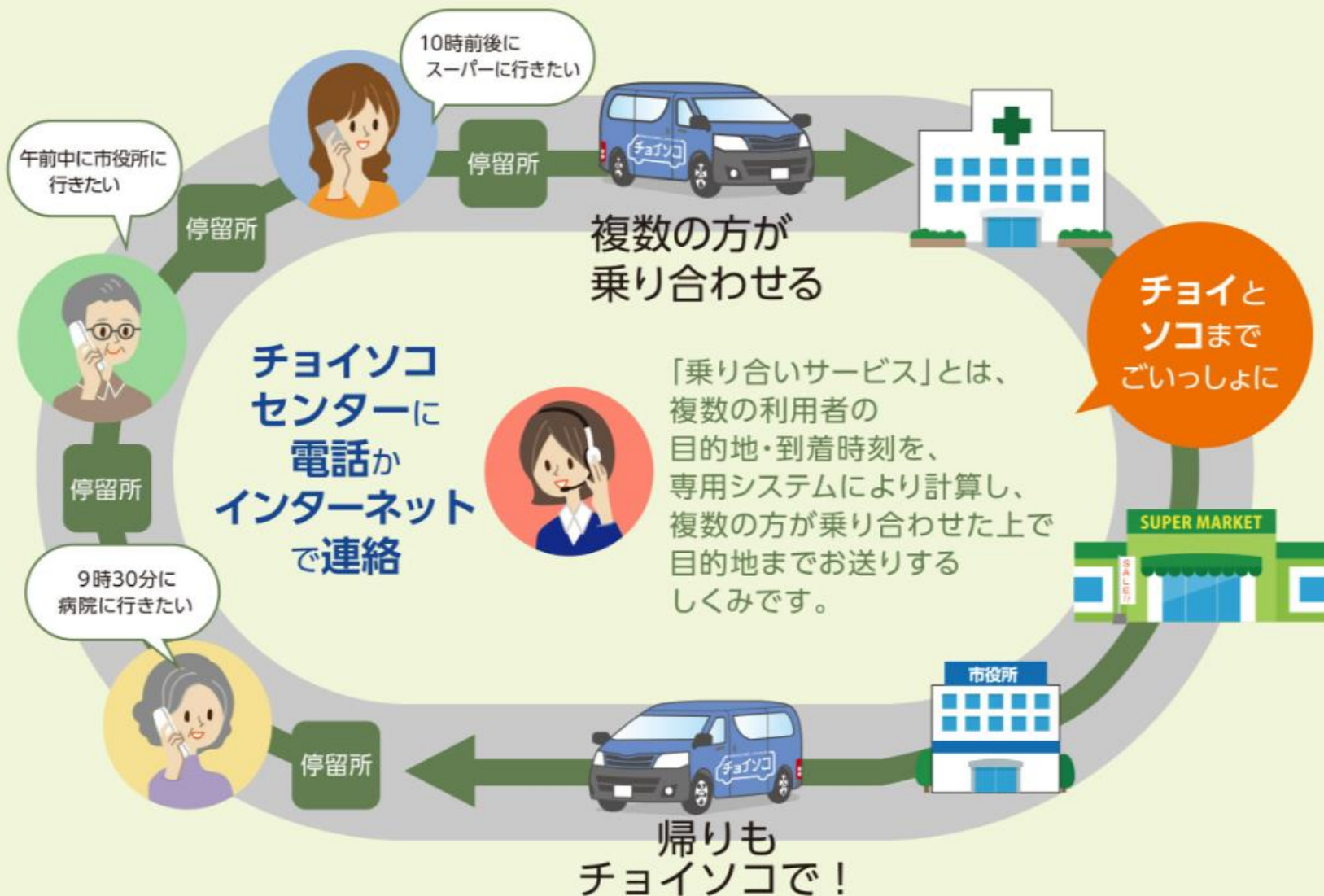
- デマンド型交通**
 (利用者の乗車依頼から、AIが最適な乗合わせとルートを計算し、目的地まで送迎)
- ふるさと応援企業**からの協賛・寄附金で運営
- 高齢者の免許返納**が増える中で、外出促進による地域活性化、自治体の財政負担の軽減といった地域の困り事解決のためのサービスとして期待



【画像】長崎新聞より引用

オンデマンド型乗り合い送迎サービス事業

乗り合い送迎サービスのしくみ



オンデマンド型乗り合い送迎サービス事業

チョイソコのような**デマンド型交通**が広まっている背景

都市も深刻 買い物弱者



高岡 コミュニティバス 本年度で廃止



中国バス5～7路線廃止検討



少子高齢化で維持困難

社長「市町に方策提案」



路線バス コロナで追い打ち

「高齢の中心車を持つ、路線バスで本州の観光に行き難くなる。代替の公共交通機関がないので何とか残したいのが本心だ」と、雲仙市は、送迎サービスやタクシーを呼び寄せるなどの対策を検討している。

大幅減便、一部廃線 余儀なく

収益の柱

“買い物弱者”とも呼ばれる交通難民の増加

＜主な要因＞

- ・ 商業集積場所の変動
- ・ 既存公共交通の衰退
- ・ 高齢者運転免許自主返納の促進
 - ・ 75歳以上運転者対象の認知機能検査開始 (2017年3月～)

昨今の痛ましい高齢者事故報道増加により運転免許返納が加速化

過疎地域だけではなく都市部でも課題に



新しい交通のしくみが必要



オンデマンド型乗り合い送迎サービス事業

外出モチベーション向上による健康寿命の延伸

チョイソコによる住民（高齢者）向けイベント企画“コトづくり”

→人が動く→経済が動く→コミュニケーションが生まれる。
→地域が活性化する

全国の例



様々な企画を
チョイソコエリアで開催
“結果を共有”