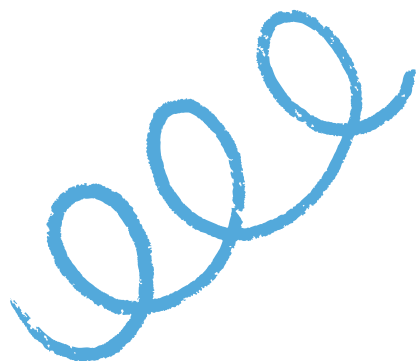




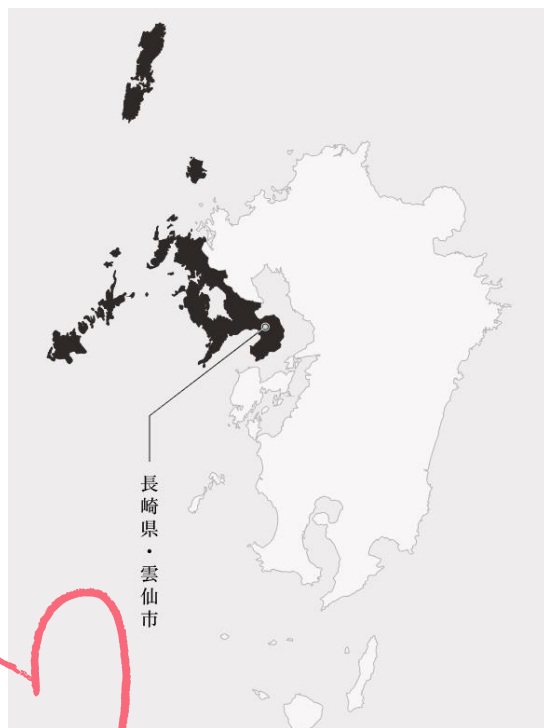
雲仙市 企業版ふるさと納税

# すこやか子育て応援事業



# 雲仙市について

本市の紹介



人口：39,927人（R8.3月末現在）

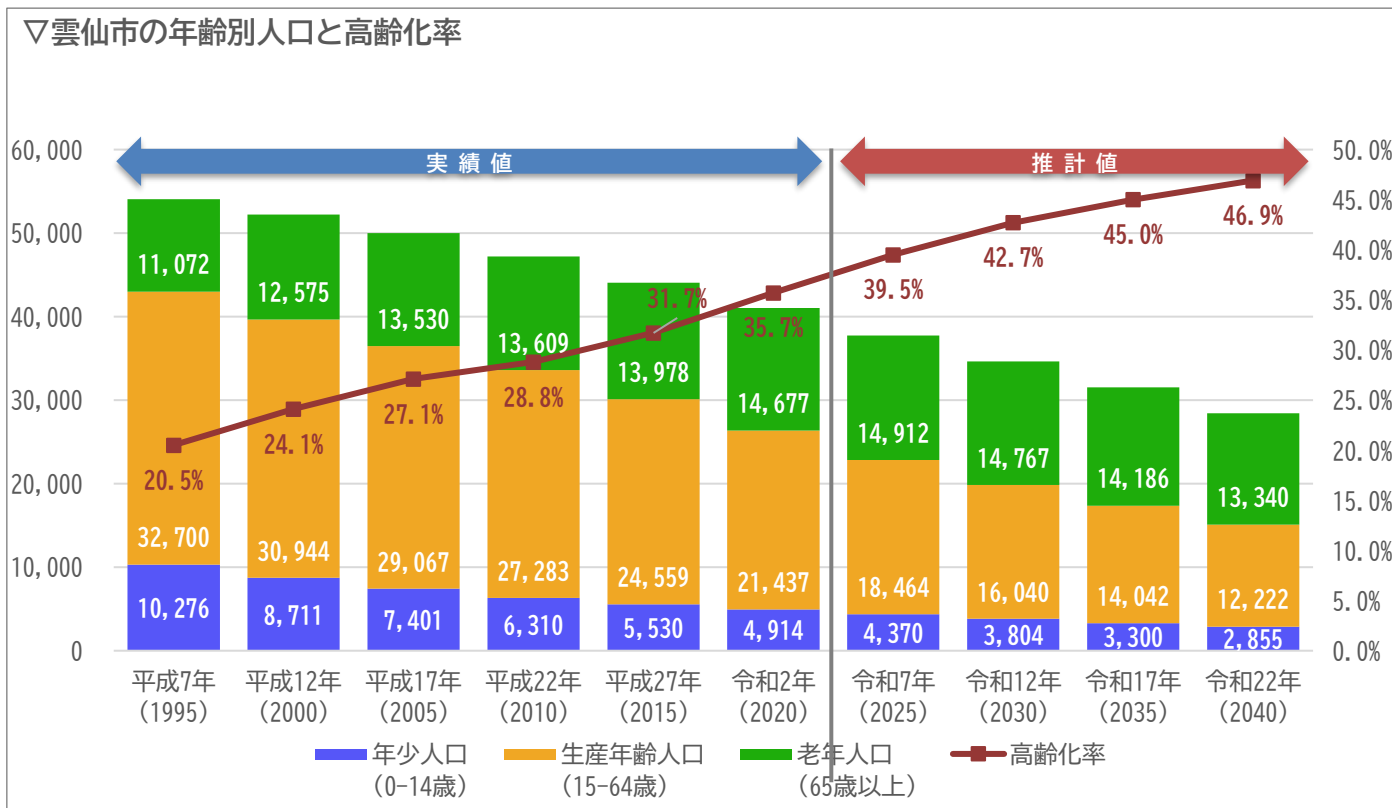
※うち0～5才：1,498人

面積：214km<sup>2</sup>

**特色：**自然豊かな山々と有明海、橘湾の二つの海に囲まれ、普賢岳のふもとでは雲仙温泉、小浜温泉といった異なる泉質の温泉が楽しめます。肥沃な大地でさまざまな農産物の栽培が盛んで、長崎一の農業産出額を誇ります。

# 現状と課題

雲仙市における最大の課題は**人口減少**と**少子高齢化**です。特に0歳から14歳までの**年少人口**は、**15年間で▲33.6%**となっています。  
この課題を克服するため、**給食費の完全無償化**、**保育料や子ども医療費の負担軽減**など、子育てしやすい環境の整備に取り組んでいます。



出典：平成7年-令和2年「国勢調査」総務省、令和7年以降「日本の地域別将来推計人口」（平成30年3月推計）国立社会保障・人口問題研究所RESAS人口構成より（国勢調査の総人口には年齢不詳を含む）

# 事業について

## 事業の内容

2人以上の児童を扶養する世帯において、**第2子以降の児童**が保育園等に入所した場合に、その**保育料を免除**する制度です。

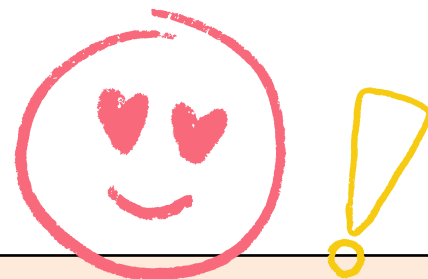
## 事業の目的

本事業は**雲仙市独自の取り組み**で、子育て世帯の**経済的負担を軽減し、児童の福祉の向上と出生率の向上**に寄与するとともに安心して子育てができる環境を整備することで、**移住・定住を促進し地域の活性化を図る**ことを目的としています。



# 寄附について

## 寄附の活用



皆様から頂きましたご寄附は、**保育施設に対する給付費**などに活用させていただきます。

**雲仙市は子育て世代を全力で応援しています。**

雲仙市では、子どもたちが健やかに成長し、子育て世代が安心して暮らせるよう、独自の子育て支援策に力を入れています。未来を担う子どもたちの成長を支え、地域全体の活性化に繋げるため、企業の皆様からの温かいご支援を賜いたく、企業版ふるさと納税のご寄附をお願いしております。



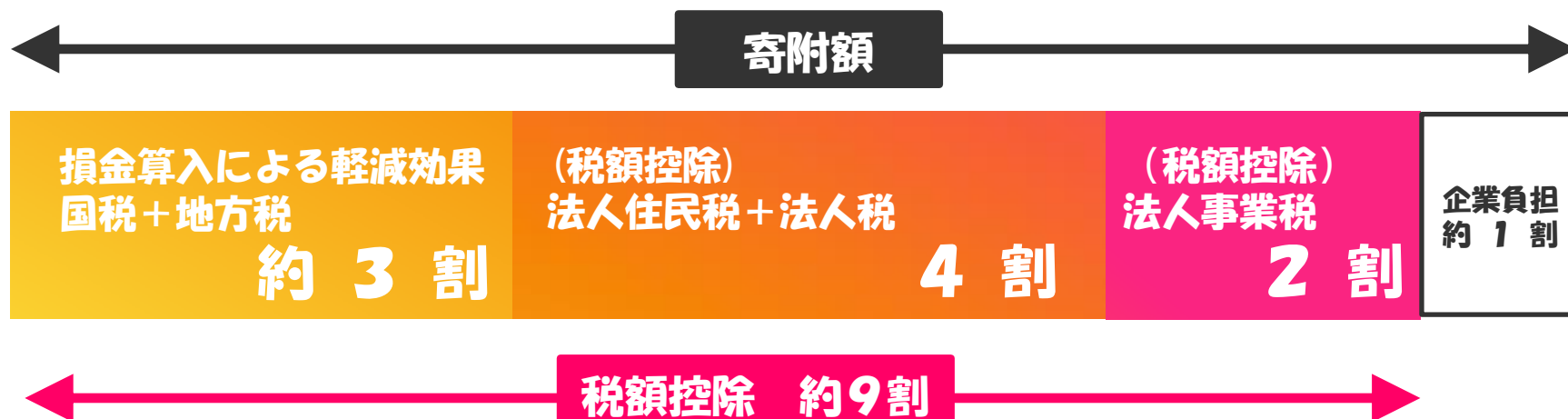
# 制度説明

## 企業様による協賛方法 企業版ふるさと納税

### 企業版ふるさと納税 ①寄附金 ②物品寄附

- 地方創生のために実施する事業に対し、企業様から寄附を行っていただく制度です。
- 最大9割の法人関係税が軽減**されます。
- 企業名等をホームページ等広報媒体で紹介させていただきます。

例えば100万円を寄附すると、最大約90万円の法人関係税が軽減され、実質的な負担は約10万円となります。



※本社（地方税法における「主たる事務所又は事業所」）が雲仙市に所在する場合、本制度の対象になりません。

※優遇制度の対象になる寄附は、10万円以上です。

※返礼品はありません。



# 市の特典

- ・100万円以上の寄附で、感謝状贈呈
- ・企業様の名前とHPリンクを市HP・SNS・広報紙へ掲載



ご寄附いただいた企業様のご紹介（企業版ふるさと納税）

最新更新日：2024年1月1日

・令和8年度 ・令和7年度 ・令和6年度 ・令和5年度 ・令和4年度

あいおいニッセイ同和損保 AIOI NISSAI TOHWA	アイ・アイ・エー・ペー・コンサルティング I・I・E・P CONSULTING	FUJII CONSTRUCTION 富士建設株式会社
ききつ青果	(株)長崎測量設計	ブスコホテル株式会社
orient ing	RESIAS	大塚商会
川口コンソシア	大和コンサル株式会社	タレントスクエア
シーシーシー	日農工業株式会社	SouthAgency
鹿島総務株式会社	株式会社 中央総合警備保障	株式会社アイ・シード
ラインサービス	NAKANISHI	ジスコ不動産株式会社 Jisco Group
旭工業株式会社	メイクス	ユースリー
悠久会	合同会社PFタナモク	NISHIYAMA 株式会社ニシヤマ設計事務所
長星安全産業株式会社	長崎電気株式会社	開発光ソリューションズ株式会社 OUSEIKO SOLUTIONS Co., Ltd.
(株)地域開発	ATELIER.PLANNING	

## （実際の例）



旭工業株式会社

## 感謝状贈呈式



雲仙市

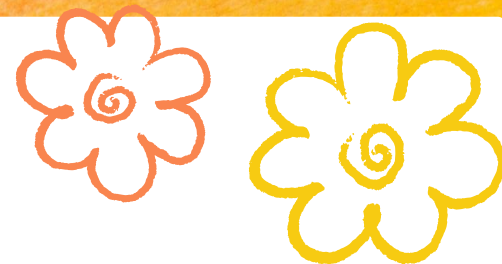


金澤市長から 代表取締役社長 川崎 敏幸 様へ感謝状を贈呈いたしました。

感謝状の贈呈後に記念撮影を行いました。（左：代表取締役社長 川崎 敏幸 様、右：監査役 山岡 正義 様）



# 寄附の流れ



**1 企業**

寄附申し込み

**2 市**

振込方法ご案内

**3 企業**

寄附金お振込み

**4 市**

受領証送付

**5 企業**

税額控除申告

寄附のお申し込みについての様式は市HP  
からダウンロードできます。

電子申請フォームからも寄附の申し込みが可能です。

関連ページ



お申込フォーム



問い合わせ先

〒854-0492 雲仙市千々石町戊582番地  
雲仙市健康福祉部 子ども支援課  
TEL:0957-47-7874/FAX:0957-36-8900

ご不明点があれば、  
お気軽にお尋ねください！