

雲仙市橋梁長寿命化修繕計画

令和 5 年 2 月



雲仙市役所 建設部 道路河川課

目 次

1. 橋梁長寿命化修繕計画の背景と目的 1
2. 管理橋梁の現状 2
3. 橋梁長寿命化修繕計画 13

1. 橋梁長寿命化修繕計画の背景と目的

1-1. 背景

雲仙市が管理する橋梁は、全 533 橋（橋長 15m 以上：84 橋、橋長 15m 未満：449 橋）であり、その内、架設年次が明らかでない橋梁が 215 橋（約 40%）存在します。

西側は橋湾、北側は有明海に面しており、厳しい自然環境にある橋梁や広域農道を跨ぐ規模の大きな橋梁も位置しています。

そのような状況も踏まえ、今後急速に高齢化が進む管理橋梁に対して、従来の事後保全型の維持管理を継続した場合、維持管理コストが膨大となり、厳しい予算制約の中で安全性・信頼性の確保のための適切な維持管理を続けることが困難となることが懸念されます。

1-2. 目的

今後高齢化する道路橋の急速な増大に対応するため、従来の事後保全型の修繕および架替えから予防的保全型の修繕および長寿命化修繕計画に基づく架替えへと円滑な政策転換を図るとともに、橋梁の長寿命化並びに橋梁の修繕・架替えに係わるライフサイクルコストの縮減を図りつつ、地域の道路網の安全性・信頼性を確保することを目的として修繕計画を策定します。

※1：事後保全：変状が顕著になってから対策を行う維持管理方法

※2：予防保全：変状が顕著になる前に対策を行う維持管理方法

※3：ライフサイクルコスト：構造物の使用期間中に係る建設費・管理費・維持補修費・取壊し費等のコストの総額

1-3. 計画の策定

雲仙市ではこれまでに平成 20 年度、平成 21 年度、令和元年度の 3 回、橋梁長寿命化修繕計画を策定しています。

本計画では、これまでの計画及び平成 26 年に施行された省令・告示により点検頻度や診断区分が定められたことを踏まえ、橋梁長寿命化修繕計画の更新を行います。

2. 管理橋梁の現状

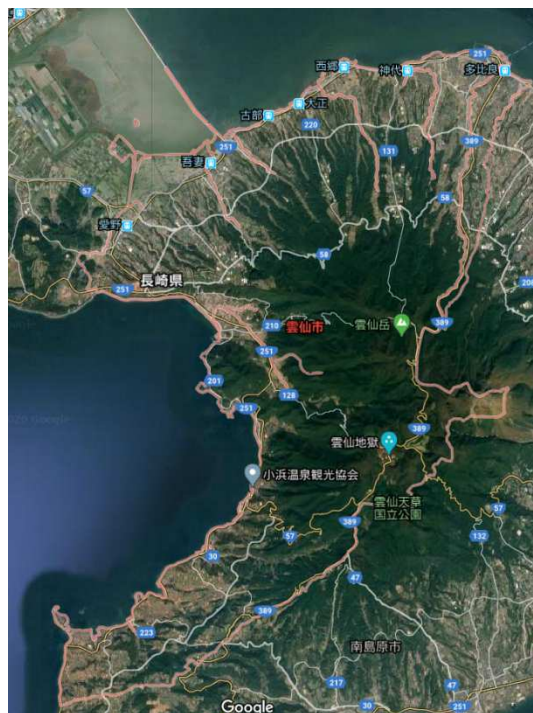
2-1. 環境条件

雲仙市は、島原市、南島原市とともに島原半島を形成しており、西側は橋湾、北側は有明海に面しています。

東部には標高約1,500mの平成新山を中心に普賢岳、国見岳、妙見岳等の山々からなる雲仙岳が聳え、海岸沿いには平野を形成する地形となっています。

沿岸域に位置する橋梁については、飛来塩分や直接的な塩分の影響等を受ける環境下に位置する橋梁も多い状況で、塩害を受けやすい環境条件となっています。また、広域農道を跨ぐ規模の大きな橋梁も存在します。

厳しい環境条件の橋梁や第三者への影響が大きい橋梁を有するため、事後保全的な修繕から予防保全的な修繕への転換を図るためにも、計画的に維持管理を行っていく必要があります。

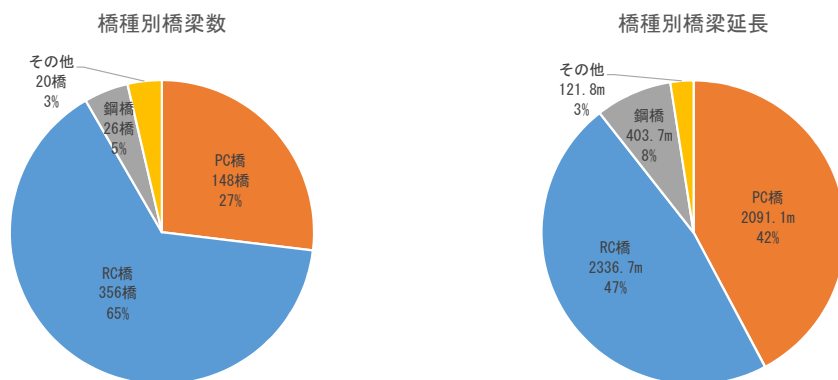


2-2. 管理橋梁の内訳

(1) 橋種別内訳

雲仙市が管理する全 533 橋の橋種別内訳は以下の通りです。

なお、ここでの橋梁数は構造形式によって区分しているため、全 551 橋として計上しています。



	橋梁数	延長
PC 橋	148 橋	2,091.1m
RC 橋	356 橋	2,336.7m
鋼橋	27 橋	403.7m
その他	20 橋	121.8m
合 計	551 橋	4,953.3m

(2) 管理橋梁一覧

雲仙市が管理している橋梁は次頁より示す 533 橋です。

なお、ここでの橋梁数は構造形式によって区分しているため、全 551 橋として計上しています。

対象橋梁一覧表

(1/6)

橋梁コード	橋梁名	路線名	架設年次	橋長 (m)	幅員 (m)	使用材料	構造形式	所在地	
1	U0001-00	大門橋	旧県道線 (1006)	1959	18.5	5.3	RC橋	T桁	雲仙市国見町
2	U0002-00	土井の上橋	旧県道線 (2006)	1971	24.7	4.6	鋼溶接橋	I桁 (不明)	雲仙市国見町
3	U0003-00	白魚橋	耳取線 (2001)	1997	25.4	11.3	PC橋	ボスデンT桁	雲仙市国見町
4	U0004-00	上原橋	福泉筋線 (2290) 新魚洗川線 (355)	不明	27	6.2	PC橋	ボスデン中空床版	雲仙市国見町
5	U0005-00	円財橋	西里本線 (2059)	1959	21.5	3.5	RC橋	T桁	雲仙市国見町
6	U0006-00	坂下橋	坂下線 (2170)	1993	15	7.5	PC橋	ブレン床版	雲仙市国見町
7	U0007-00	出雲橋	伊尻今出出雲線 (2013)	1960	25	3.5	RC橋	T桁	雲仙市国見町
8	U0008-00	浜田橋	多比良土黒線 (2162)	1961	41.6	4.9	RC橋	T桁	雲仙市国見町
9	U0009-00	妙見橋	山ノ上本線 (3)	2001	21.2	7.2	PC橋	ボスデン中空床版	雲仙市国見町
10	U0010-00	みのつる橋	中牟田線 (0012)	1967	15	4.5	PC橋	ブレン床版	雲仙市国見町
11	U0011-00	中津橋	山ノ上本線 (3)	1959	18.8	3.3	RC橋	T桁	雲仙市国見町
12	U0012-00	天神橋	小路線 (0011)	1968	16.1	5.7	PC橋	ブレン中空床版	雲仙市国見町
13	U0013-00	下一丁橋	下一丁線 (25)	1980	21.8	5	PC橋	ブレンT桁	雲仙市国見町
14	U0014-00	成枝橋	馬場線 (0049)	1960	18.7	3.3	RC橋	中実床版	雲仙市国見町
15	U0015-00	西河内橋	西河内線 (0126)	1974	15	5.8	鋼溶接橋	I桁 (不明)	雲仙市国見町
16	U0016-00	田代宮司橋	田代宮司線 (0179)	1935	18	3	RC橋	T桁	雲仙市国見町
17	U0017-00	二之江橋	鉢ノ底橋 (0048) 線	1960	18.7	3.3	RC橋	中実床版	雲仙市国見町
18	U0018-00	大正橋	上吉賀本線 (1004)	1961	20	4.7	PC橋	ブレン床版	雲仙市国見町
19	U0019-00	塚原橋	中尾深下線 (0027)	1969	19.5	2.6	H. B. B	I桁 (不明)	雲仙市国見町
20	U0020-00	神代橋	大津長浜線 (0161)	1954	30.5	6.6	RC橋	T桁	雲仙市国見町
21	U0021-00	上篠原橋	上篠原線 (2122)	不明	17.4	4.7	H. B. B	I桁 (不明)	雲仙市国見町
22	U0022-00	奥上原橋	新魚洗川線 (355)	1993	26	5.2	PC橋	ボスデン中空床版	雲仙市国見町
23	U0023-00	弘川橋	弘川線 (0326)	不明	34.2	3.8	鋼溶接橋	I桁 (不明)	雲仙市国見町
24	U0024-00	浅井橋	田代原線 (123)	1985	30	5.2	PC橋	ボスデン中空床版	雲仙市国見町
25	U0025-00	新田橋	塩屋新町線 (110)	1980	41.3	5	PC橋	ボスデン中空床版	雲仙市国見町
26	U0026-00	穴籠石橋	耳取線 (1)	1978	36.6	6	RC橋	その他 (ラーメン橋)	雲仙市国見町
27	U0027-00	高野橋	篠原1号 (284)	1986	40.4	5.2	PC橋	ボスデン中空床版	雲仙市国見町
28	U0028-00	大坪橋	塚原線 (26)	2002	21.8	5.2	PC橋	ボスデン中空床版	雲仙市国見町
29	U0029-00	八龍橋	伊古西原線 (3)	1959	22.9	7.7	RC橋	T桁	古江名中江～杉峰名川添
30	U0030-00	河内橋	船津線 (2)	1961	15	6.4	PC橋	ブレン中空床版	小賀口名中州
31	U0031-00	亀ノ甲橋	河内線 (4)	1961	15	4.7	RC橋	T桁	小賀口名亀ノ甲
32	U0032-00	瑞穂橋	大川栗林線 (12)	1958	30.5	6	RC橋	T桁	大川名前田
33	U0033-00	伏尾橋	伏尾線 (61)	1981	26.3	5.7	PC橋	ボスデン中空床版	岡名平野高野
34	U0034-00	古江橋	古江線 (14)	1960	29.1	4.8	RC橋	T桁	古江名前田～古江名大坪
35	U0035-00	河原田橋	河原田線 (39)	1958	27	3.5	鋼溶接橋	I桁 (不明)	古江名河原田～古江名小豆倉
36	U0036-00	境川橋	島川橋 (57) 線	1961	30.4	5.4	RC橋	T桁	伊古名前田～大川名薬師田
37	U0037-00	寄合橋	西浜津線 (106)	1959	17	3	RC橋	中実床版	大川名市ノ坪
38	U0038-00	船津橋	古部駅前線 (87)	1958	17	3.9	RC橋	一	夏峰名鏡峰
39	U0039-00	平野橋	平野線 (88)	1981	22.1	5.2	PC橋	ボスデン箱桁	高田名平野高野
40	U0040-00	賀盛橋	杉峰小賀口線 (24)	1958	16	3.4	RC橋	T桁	杉峰名上中島
41	U0041-00	川添橋	杉峰川添線 (35)	1982	23.5	3.2	鋼溶接橋	I桁 (不明)	杉峰名中島51-1
42	U0042-00	古路松橋	中野原線 (66)	1986	19	4.7	PC橋	ブレン中空床版	夏峰名古路山乙1581～夏峰名古路山乙1580
43	U0043-00	権開橋	大川線 (58)	1982	37.2	4.8	PC橋	ボスデン箱桁	大川名下権開甲1238～大川名下権開甲1245
44	U0044-00	上岡橋	岡線 (62)	1982	25.7	5.3	PC橋	ボスデン中空床版	岡名上岡甲2130～岡名上岡甲2118
45	U0045-00	下権開橋	ヒボノ木線 (79)	1982	20	4.5	PC橋	ブレン中空床版	大川名下権開甲1377～大川名下権開甲1378
46	U0046-00	城橋	城線 (64)	1990	38	4.2	PC橋	ボスデン箱桁	古都字上夏峰
47	U0047-00	岩戸大橋	宮ノ地中水場線 (126)	1985	16.8	4.3	RC橋	中空床版	水場
48	U0048-00	影平橋	岩戸小学校線 (43)	不明	16.5	4.3	PC橋	ブレン中空床版	木場名影平
49	U0049-00	久保田橋	馬塚萩ノ本線 (106)	1988	21	4.5	RC橋	T桁	大字馬場名字前田157
50	U0050-00	参宮橋	牛口牧ノ内線 (1080)	1993	29.5	8	PC橋	ボスデン中空床版	大字栗林名城289
51	U0051-00	船津橋	大塚土井線 (366)	不明	18.5	5.2	RC橋	T桁	大字牛口名字田川原306
52	U0052-00	黄塚橋	中央横断線 (365)	1959	17.9	4.6	RC橋	T桁	大字馬場名字黄塚121
53	U0053-00	神幸橋	向川堤防線 (376)	1974	25.2	3.8	鋼溶接橋	I桁 (不明)	大字牛口名字牛口242-1
54	U0054-00	森田橋	胴山線 (471)	1995	16.1	6.5	PC橋	ブレン床版	阿母名下私470番地
55	U0055-00	寺ノ前橋	寺ノ前線 (399)	1959	15.3	3.6	RC橋	T桁	大字栗林名字馬場253-1
56	U0056-00	塔ノ石橋	布江坂口線 (407)	1960	22	2.8	PC橋	ブレン中空床版	大字布江名字鳴子田1095
57	U0057-00	鳴子田橋	樋ノ口線 (427)	1959	22	8	PC橋	ブレン中空床版	大字川床名字松山1
58	U0058-00	樋ノ口橋	中島下案ノ迫線 (431)	1960	17.2	2.4	RC橋	T桁	大字川床名字松山52-2
59	U0060-00	2工区1号橋	2工区縦4号 (506)	1978	27	3.6	RC橋	一	大字阿母名字
60	U0062-00	新高野橋	原線 (2029)	1989	16.6	5.2	PC橋	ブレン中空床版	大字甲字木場高野1124-1
61	U0063-00	八千代橋	山頭岡東線 (6-5)	1989	18	7	PC橋	ブレン中空床版	大字野田字不中
62	U0064-00	火渡橋	八ヶ島線 (6-2)	1969	25	4.7	鋼溶接橋	I桁 (不明)	大字北舟津字八ヶ島
63	U0065-00	大中橋	山頭岡東線 (6-5)	1998	16	6.2	PC橋	ブレン中空床版	大字己字下糠子
64	U0066-00	河内橋	耕地線 (1)	2005	20	6.7	PC橋	ブレン中空床版	千一石町丁字坂本
65	U0067-00	田村橋	榎ノ木田端線 (105)	1986	26.4	5.9	PC橋	ボスデン中空床版	大字北船津字田村
66	U0068-00	白新田橋	白新田線 (2-109)	1998	18.5	6.2	PC橋	ブレン中空床版	雲仙市千一石町大字庚字保木ノ上
67	U0069-00	田端橋	榎ノ木田端線 (7-105)	1973	15	4.3	PC橋	ブレン中空床版	大字上嶺字田端
68	U0070-00	羽山橋	上岳線 (7-110)	1990	15.2	5.7	PC橋	ブレンT桁	大字木場字茅場
69	U0071-00	上清水橋	清水線 (111)	2002	20	7.2	PC橋	一	千一石町庚字上清水
70	U0072-00	元江橋	松原線 (8-206)	1974	50	4.8	PC橋	ボスデンT桁	大字南舟津字丸
71	U0073-00	四面橋	四面宮線 (8-260)	1973	25	4.3	RC橋	T桁	雲仙市千一石町大字野田字不中
72	U0074-00	河磯橋	河磯線 (8-258)	1902	19.6	2	石橋	石 (レンガ) 橋	大字野田字久保
73	U0075-00	馬込橋	馬込線 (8-303)	2006	15.2	6.2	PC橋	ボスデン中空床版	雲仙市千一石町大字木場字中組
74	U0076-00	刈水橋	刈水線 (8-316)	1962	17.3	3	その他	一	大字木場字茅場
75	U0077-00	中尾橋	片嶺線 (239)	1973	16	3.8	PC橋	ブレン中空床版	大字上嶺字坂本
76	U0078-00	大門橋	大門橋線 (387)	不明	15.2	4	石橋	その他 (アーチ橋)	大字己字樋口
77	U0079-00	迫田橋	中原線 (8-302)	1981	17	5.2	H. B. B	I桁 (不明)	大字木場字園田
78	U0080-00	木場里橋	金浜木場 (旧5号) (1)	1993	43	6.4	PC橋	ボスデンT桁	雲仙市小浜町木場
79	U0081-00	金浜橋	金浜線 (353)	不明	16.6	5	RC橋	T桁	雲仙市小浜町木場
80	U0082-00	富津みなと橋	富津線 (210)	1995	37	6.4	PC橋	ボスデンT桁	雲仙市小浜町木場
81	U0083-00	恵比須橋	富津線 (210)	1995	31	5.9	PC橋	ボスデンT桁	雲仙市小浜町木場
82	U0084-00	弁天橋	富津線 (210)	1995	55	6.5	PC橋	ボスデンT桁	雲仙市小浜町木場
83	U0085-00	渡瀬橋	金浜木場線 (1)	1999	15	6.2	PC橋	ブレン中空床版	雲仙市小浜町木場
84	U0086-00	大谷大橋	南串山 京泊広畑線	2005	97	10	PC橋	ボスデンT桁	雲仙市南串山町
85	U0501-00	西田橋	国見片田本線	不明	10	4.6	PC橋	ブレン中空床版	雲仙市国見町
86	U0502-00	東釜蓋橋	国見旧県道1号	不明	3.8	9.1	RC橋	中実床版	雲仙市国見町
87	U0503-00	淡島前橋	国見旧県道1号	1984	4.3	7.6	RC橋	中実床版	雲仙市国見町
88	U0504-00	倉地橋	国見旧県道1号	1978	8.8	5.8	PC橋	その他 (箱桁)	雲仙市国見町
89	U0505-00	樋ノ口橋	国見旧県道1号	不明	2.3	5.3	RC橋	その他	雲仙市国見町
90	U0506-00	八龍山橋	国見旧県道1号	1958	10.6	4.3	RC橋	T桁	雲仙市国見町
91	U0507-00	先田橋	国見旧県道1号	1959	13.5	6.2	PC橋	ブレン中空床版	雲仙市国見町
92	U0508-00	尾崎橋	国見旧県道1号	1958	3	5.5	RC橋	中実床版	雲仙市国見町
93	U0509-00	宮下橋	国見旧県道1号	不明	4	6.7	RC橋	中実床版	雲仙市国見町
94	U0510-00	京田橋	国見旧県道1号	不明	2.1	11.4	RC橋	中実床版	雲仙市国見町
95	U0511-00	境橋 (清水橋) (中央部)	国見旧県道1号	1958	8.1	6.1	RC橋	T桁	雲仙市国見町
96	U0511-01	境橋 (清水橋) (上・下流部)	国見旧県道1号	1982	8	3.6	PC橋	その他 (箱桁)	雲仙市国見町
97	U0512-00	立石橋	国見橋高支線	1982	5.7	4.4	RC橋	中実床版	雲仙市国見町
98	U0513-00	今出橋	国見伊尻今出出雲線	1979	10.1	5.9	PC橋	その他 (箱桁)	雲仙市国見町
99	U0514-00	船橋	国見伊尻今出出雲線	1927	2.9	21.8	RC橋	中実床版	雲仙市国見町
100	U0515-00	星原橋	国見伊尻今出出雲線	不明	3.7	4.5	RC橋	その他	雲仙市国見町

対象橋梁一覧表

(2/6)

橋梁コード	橋梁名	路線名	架設年次	橋長 (m)	幅員 (m)	使用材料	構造形式	所在地	
101	U0516-00	釜蓋橋	国見神代小学校東線	不明	4.9	4.7	RC橋	中実床版	雲仙市国見町
102	U0517-00	中大久保橋	国見中大久保線	不明	7.4	2	RC橋	中実床版	雲仙市国見町
103	U0518-00	橋高橋	国見橋高本線	不明	14.2	4.5	鋼溶接橋	I桁(不明)	雲仙市国見町
104	U0519-00	馬渡橋	国見馬渡線	不明	10.7	3	鋼溶接橋	I桁(不明)	雲仙市国見町
105	U0520-00	塔ノ崎橋	国見弥満田線	不明	5.4	3.9	RC橋	中実床版	雲仙市国見町
106	U0521-00	鉢ノ底橋	国見鉢ノ底線	1984	2.3	4.7	RC橋	その他	雲仙市国見町
107	U0522-00	能仁寺橋	国見釜蓋線	1991	4	5.7	RC橋	中実床版	雲仙市国見町
108	U0523-00	風呂ノ元橋	国見釜蓋線	不明	3.7	5.2	RC橋	中実床版	雲仙市国見町
109	U0524-00	灰木上橋	国見上古賀横線	不明	6.5	3.8	RC橋	中実床版	雲仙市国見町
110	U0525-00	赤松橋	国見赤松線	不明	8.4	2.6	RC橋	T桁	雲仙市国見町
111	U0526-00	耳取橋	国見六条線	不明	5	3.9	RC橋	中実床版	雲仙市国見町
112	U0527-00	六条橋	国見六条線	不明	6	4.1	RC橋	中実床版	雲仙市国見町
113	U0528-00	六條橋	国見飯森線	1988	10.7	6.9	PC橋	その他(箱桁)	雲仙市国見町
114	U0529-00	中尾橋	国見飯森線	1955	11.2	6.1	PC橋	その他(箱桁)	雲仙市国見町
115	U0530-00	今小路橋	国見今小路線	1967	13.3	4.1	PC橋	その他(箱桁)	雲仙市国見町
116	U0532-00	温泉田橋	国見西田線	1980	2.4	5.1	RC橋	中実床版	雲仙市国見町
117	U0533-00	口之坪橋	国見西田線	不明	2.1	5.9	RC橋	中実床版	雲仙市国見町
118	U0534-00	大乗橋	国見原線	1988	4.8	4.6	RC橋	中実床版	雲仙市国見町
119	U0535-00	高峰橋	国見高峰線	不明	14.4	3.8	RC橋	中実床版	雲仙市国見町
120	U0536-00	尻無橋	国見尻無線	不明	7.5	4.6	PC橋	プレテン中空床版	雲仙市国見町
121	U0537-00	原中橋	国見原中線	不明	4.2	5.8	RC橋	中実床版	雲仙市国見町
122	U0538-00	うのき橋	国見神代農協前線	1964	12.4	6.3	RC橋	T桁	雲仙市国見町
123	U0539-00	西小路橋	国見西小路線	不明	4.5	6.9	RC橋	中実床版	雲仙市国見町
124	U0540-00	篠原橋	国見南下原八斗木1号	1926	11	4.3	RC橋	T桁	雲仙市国見町
125	U0541-00	平和橋	国見塩屋新町線	2001	10.4	8.4	PC橋	プレテン中空床版	雲仙市国見町
126	U0542-00	棚町橋	国見第二尾茂線	不明	3	4.4	RC橋	その他	雲仙市国見町
127	U0543-00	下立石橋	国見上篠原線	不明	3.1	6.2	RC橋	中実床版	雲仙市国見町
128	U0544-00	魚洗川橋	国見魚洗川線	1974	12.1	5.8	鋼溶接橋	I桁(合成)	雲仙市国見町
129	U0545-00	堂徳橋	国見堂徳線	1959	12.5	3.9	RC橋	T桁	雲仙市国見町
130	U0546-00	須崎橋	国見またす線	不明	4.6	5.5	RC橋	中実床版	雲仙市国見町
131	U0547-00	福寿橋	国見川端線	2004	12.7	5.9	PC橋	プレテン中空床版	雲仙市国見町
132	U0548-00	昭和橋	国見川端線	1992	5	8.8	RC橋	中実床版	雲仙市国見町
133	U0549-00	春川橋	国見轟木横線	1982	5.1	5.1	RC橋	中実床版	雲仙市国見町
134	U0550-00	峠ノ尾橋	国見峠ノ尾線	不明	2.2	4.6	RC橋	中実床版	雲仙市国見町
135	U0551-00	中一丁橋	国見お藤河原線	不明	10.2	2.3	RC橋	T桁	雲仙市国見町
136	U0552-00	公德橋	国見火渡線	1949	9.5	4.6	RC橋	T桁	雲仙市国見町
137	U0553-00	宮川橋	国見参道線	不明	4.7	4.6	RC橋	中実床版	雲仙市国見町
138	U0554-00	中屋敷橋	国見中高下横線	1983	6.9	3.6	RC橋	中実床版	雲仙市国見町
139	U0555-00	瀬越橋	国見瀬越線	1930	10.5	3.7	RC橋	T桁	雲仙市国見町
140	U0556-00	荒巻橋	国見清水線	1976	2.2	5.1	RC橋	中実床版	雲仙市国見町
141	U0557-00	清水橋	国見清水線	1958	11.1	3.6	RC橋	T桁	雲仙市国見町
142	U0558-00	峠ノ尾橋	国見中央1号	1958	4	4.5	RC橋	中実床版	雲仙市国見町
143	U0559-00	溜池橋	国見橋松1号	不明	4.4	6	RC橋	中実床版	雲仙市国見町
144	U0560-00	栗釜橋	国見港町線	1980	10.3	4.8	PC橋	その他(箱桁)	雲仙市国見町
145	U0561-00	中川原橋	国見中川原線	不明	10.7	2.9	RC橋	T桁	雲仙市国見町
146	U0562-00	西原橋	国見上里横線	不明	2.4	5.5	RC橋	その他	雲仙市国見町
147	U0563-00	弥満田橋	国見弥満田線	1975	4.3	4.5	RC橋	中実床版	雲仙市国見町
148	U0564-00	添町橋	国見添町線	不明	4	6.1	RC橋	その他	雲仙市国見町
149	U0565-00	吉岡橋	国見吉岡線	不明	12.8	3.1	RC橋	T桁	雲仙市国見町
150	U0566-00	城の本橋	国見城本線	不明	12.2	3.1	RC橋	T桁	雲仙市国見町
151	U0567-00	堤ノ下橋	国見城本線	不明	4.3	3.6	RC橋	中実床版	雲仙市国見町
152	U0568-00	成原橋	国見成原線	不明	13.1	3.1	RC橋	T桁	雲仙市国見町
153	U0569-00	諏訪橋	国見諏訪線	1980	3.7	5.1	RC橋	中実床版	雲仙市国見町
154	U0570-00	諏訪溜池橋	国見諏訪線	不明	3.5	3.5	RC橋	中実床版	雲仙市国見町
155	U0571-00	新堤橋	国見植松新堤線	不明	6.5	4.5	RC橋	中実床版	雲仙市国見町
156	U0572-00	尾崎橋	国見尾崎線	不明	2.6	4.5	RC橋	その他	雲仙市国見町
157	U0573-00	神社入口橋	国見尾崎線	不明	2.9	5.1	RC橋	その他	雲仙市国見町
158	U0574-00	小中野橋	国見小中野線	不明	12.5	3.1	RC橋	T桁	雲仙市国見町
159	U0575-00	浄内橋	国見片田横線	1984	4.8	4.4	RC橋	中実床版	雲仙市国見町
160	U0576-00	橋川橋	国見橋川高下線	不明	4.1	3.4	RC橋	中実床版	雲仙市国見町
161	U0577-00	帽子ヶ窪橋	国見帽子ヶ窪線	1970	7	4.8	PC橋	その他(箱桁)	雲仙市国見町
162	U0578-00	小倉橋	国見堀田中央線	不明	4.1	6.7	RC橋	中実床版	雲仙市国見町
163	U0579-00	鴨無田1号橋	国見鴨無田線	不明	5.4	2.9	RC橋	中実床版	雲仙市国見町
164	U0580-00	鴨無田2号橋	国見鴨無田線	不明	5	2.4	RC橋	中実床版	雲仙市国見町
165	U0581-00	大開橋	国見大開線	1975	11.6	5	PC橋	その他(箱桁)	雲仙市国見町
166	U0582-00	高刺橋	国見徳方線	不明	6	4.8	PC橋	その他(箱桁)	雲仙市国見町
167	U0583-00	徳方橋	国見徳方線	不明	4.8	5.7	RC橋	中実床版	雲仙市国見町
168	U0584-00	古賀平橋	国見古賀平線	不明	4	8.2	RC橋	その他	雲仙市国見町
169	U0585-00	中大久保橋(下流側)	国見下大久保線	不明	10.2	2.8	RC橋	T桁	雲仙市国見町
170	U0585-01	中大久保橋(上流側)	国見下大久保線	不明	10.2	0.8	RC橋	中実床版	雲仙市国見町
171	U0586-00	宮ノ前橋	国見篠原1号	不明	12.8	3.1	RC橋	T桁	雲仙市国見町
172	U0587-00	中屋敷橋	国見篠原3号	不明	12.1	3.1	RC橋	T桁	雲仙市国見町
173	U0588-00	鳥免橋	国見温泉岳線	不明	6	5.4	RC橋	中実床版	雲仙市国見町
174	U0589-00	前田橋	国見須崎前田2号	不明	8.4	3.3	RC橋	T桁	雲仙市国見町
175	U0590-00	岩名橋	国見岩名2号	不明	9.4	2.6	RC橋	中実床版	雲仙市国見町
176	U0591-00	平和橋	国見横田1号	不明	6.2	3.6	RC橋	T桁	雲仙市国見町
177	U0592-00	堀田橋	国見上小ヶ倉線	不明	5.6	5.2	RC橋	中実床版	雲仙市国見町
178	U0593-00	植松橋	国見下植松線	1962	4.7	2.3	RC橋	中実床版	雲仙市国見町
179	U0594-00	橋高2号橋	国見竹之下篠原線	1980	9.3	5	RC橋	その他	雲仙市国見町
180	U0595-00	大開2号橋	国見大開大徳線	不明	9.3	3.4	RC橋	T桁	雲仙市国見町
181	U0596-00	清放橋	国見清放谷下線	1980	10.1	6	PC橋	その他(箱桁)	雲仙市国見町
182	U0597-00	水口田橋	国見水口田4号	不明	11.3	3.6	RC橋	T桁	雲仙市国見町
183	U0598-00	新町橋	国見多比良駅前線	2005	10.8	3.7	PC橋	プレテン床版	雲仙市国見町
184	U0599-00	カゴメ石橋(下流側)	国見魚洗川中央線	不明	10.9	2.1	RC橋	T桁	雲仙市国見町
185	U0599-01	カゴメ石橋(上流側)	国見魚洗川中央線	不明	11.2	0.7	鋼溶接橋	I桁(不明)	雲仙市国見町
186	U0600-00	古賀の前橋	国見古賀ノ前線	不明	2.3	6.7	RC橋	その他	雲仙市国見町
187	U0601-00	灰木橋	国見灰木線	1958	10.7	3.7	RC橋	中実床版	雲仙市国見町
188	U0602-00	網打橋	国見網打線	不明	3.1	5.8	RC橋	その他	雲仙市国見町
189	U0604-00	一本松橋	瑞穂栗林宮ノ地線	不明	3.3	5.3	RC橋	中実床版	雲仙市瑞穂町栗林名下田
190	U0605-00	河内橋(上流側)	瑞穂船津線	1961	14.9	6.9	PC橋	プレテン中空床版	雲仙市瑞穂町古賀口名中州
191	U0605-01	河内橋(下流側)	瑞穂船津線	1961	14.9	4.2	RC橋	その他(RC床版)	雲仙市瑞穂町古賀口名中州
192	U0606-00	西上木場橋	瑞穂船津線	1992	7.5	7.6	PC橋	プレテン中空床版	雲仙市瑞穂町木場名東山口
193	U0607-00	上前田橋(上・下流部)	瑞穂船津線	1958	6	6.8	PC橋	プレテン中空床版	雲仙市瑞穂町木場名東山口
194	U0607-01	上前田橋(中央部)	瑞穂船津線	1958	6	3.5	RC橋	T桁	雲仙市瑞穂町木場名東山口
195	U0608-00	小河内橋	瑞穂河内1号	1958	7.2	5	RC橋	T桁	雲仙市瑞穂町杉峰名小河内
196	U0609-00	上河内橋(上流側)	瑞穂河内2号	不明	7	1.9	RC橋	中実床版	雲仙市瑞穂町杉峰名小河内
197	U0609-01	上河内橋(下流側)	瑞穂河内2号	不明	7	1.3	鋼溶接橋	I桁(不明)	雲仙市瑞穂町杉峰名小河内
198	U0610-00	天川橋	瑞穂大川栗林2号	1993	5.4	6.3	RC橋	中実床版	雲仙市瑞穂町大川名前田
199	U0611-00	大坪橋	瑞穂古江線	1959	6.3	4.5	RC橋	中実床版	雲仙市瑞穂町古江名大坪
200	U0612-00	前平橋	瑞穂杉峰小賀口線	不明	10	5.8	PC橋	プレテン中空床版	雲仙市瑞穂町杉峰名上中島

対象橋梁一覧表

(3/6)

橋梁コード	橋梁名	路線名	架設年次	橋長 (m)	幅員 (m)	使用材料	構造形式	所在地	
201	U0613-00	鬼木橋	瑞穂鬼木線	1958	7.6	5	RC橋	T桁	雲仙市瑞穂町杉峰名下迫
202	U0615-00	長浜橋	瑞穂長浜尾崎線	不明	3.1	3.8	RC橋	その他	雲仙市瑞穂町栗林名芝ノ尾
203	U0616-00	上杉峰橋(上・下流部)	瑞穂上杉峰線	不明	9.9	3	PC橋	ブレン中空床版	雲仙市瑞穂町杉峰名水打場
204	U0616-01	上杉峰橋(中央部)	瑞穂上杉峰線	不明	9.9	2.4	鋼溶接橋	I桁(不明)	雲仙市瑞穂町杉峰名水打場
205	U0617-00	船津橋	瑞穂段ノ内線	1957	6	6.7	RC橋	中実床版	雲仙市瑞穂町船津名段ノ内
206	U0618-00	岩戸橋	瑞穂岩戸参道2号	1959	6.2	4.8	RC橋	T桁	雲仙市瑞穂町木場名岩戸
207	U0619-00	上岩戸橋	瑞穂岩戸参道線	1999	3.2	7.2	RC橋	その他	雲仙市瑞穂町木場名岩戸
208	U0623-00	弥太郎橋	瑞穂東木場線	1953	12.4	4.6	RC橋	T桁	雲仙市瑞穂町木場名弥太郎
209	U0624-00	布木橋	瑞穂下布木線	1959	3.5	3.5	RC橋	その他	雲仙市瑞穂町杉峰名布木
210	U0625-00	中島橋	瑞穂広ヶ利線	1958	5.3	4.8	RC橋	T桁	雲仙市瑞穂町杉峰名高開
211	U0626-00	尾崎橋	瑞穂広ヶ利線	1958	5.3	4.1	RC橋	中実床版	雲仙市瑞穂町杉峰名尾崎
212	U0627-00	作平橋	瑞穂後河内線	1958	4.1	4.1	RC橋	中実床版	雲仙市瑞穂町杉峰名作平
213	U0628-00	栗林橋	瑞穂長浜線	1958	7.6	4.9	RC橋	T桁	雲仙市瑞穂町栗林名尾崎
214	U0629-00	下大川橋	瑞穂大川1号	1958	5.7	5	RC橋	中実床版	雲仙市瑞穂町大川名前田
215	U0630-00	妙見橋	瑞穂城線	1958	9.9	5.8	PC橋	ブレン中空床版	雲仙市瑞穂町夏峰名上夏峰
216	U0631-00	広野橋	瑞穂城線	1959	4.5	8.6	RC橋	中実床版	雲仙市瑞穂町夏峰名城
217	U0632-00	本河内橋	瑞穂本河内線	1958	4.4	4.1	RC橋	中実床版	雲仙市瑞穂町岡名高開
218	U0633-00	第一中尾橋	瑞穂本河内線	1959	3.7	3.5	RC橋	中実床版	雲仙市瑞穂町夏峰名中尾
219	U0634-00	第二中尾橋	瑞穂本河内線	1959	4.9	4.2	RC橋	中実床版	雲仙市瑞穂町夏峰名中尾
220	U0635-00	下夏峰橋	瑞穂前田下夏線	1962	7.4	3.9	RC橋	T桁	雲仙市瑞穂町夏峰名下夏峰
221	U0636-00	西高田橋(上流側)	瑞穂前田高田線	不明	5.5	2.1	PC橋	ブレン床版	雲仙市瑞穂町高田名後谷
222	U0636-01	西高田橋(下流側)	瑞穂前田高田線	不明	3.9	2.9	RC橋	中実床版	雲仙市瑞穂町高田名後谷
223	U0637-00	柿本橋	瑞穂前田高田線	不明	10.4	4.7	RC橋	中実床版	雲仙市瑞穂町岡名柿ノ本
224	U0638-00	宮本橋	瑞穂宮ノ本2号	1960	9	3.9	RC橋	T桁	雲仙市瑞穂町岡名八幡田
225	U0639-00	上高田橋(上流側)	瑞穂宮ノ本1号	1958	8.1	2.6	PC橋	ブレン中空床版	雲仙市瑞穂町高田名宮ノ下
226	U0639-01	上高田橋(下流側)	瑞穂宮ノ本1号	1958	7	3.8	RC橋	T桁	雲仙市瑞穂町高田名宮ノ下
227	U0640-00	横田橋	瑞穂大川高田線	1959	7.8	4.1	RC橋	T桁	雲仙市瑞穂町高田名宮ノ下
228	U0641-00	山ノ田橋	瑞穂山ノ田線	1958	12.6	4.6	RC橋	T桁	雲仙市瑞穂町夏峰名山ノ田
229	U0642-00	松江橋	瑞穂松江前田線	1963	8.5	5.3	RC橋	T桁	雲仙市瑞穂町高田名浜ノ田
230	U0643-00	道祖尾橋	瑞穂松江前田線	不明	2.8	4.4	RC橋	中実床版	雲仙市瑞穂町岡名伏見牟田
231	U0644-00	下伏尾橋	瑞穂松江前田線	不明	2.1	4.1	石橋	石(レンガ)橋	雲仙市瑞穂町岡名伏見
232	U0645-00	東久保田橋	瑞穂小部駅前線	不明	2	3.6	RC橋	その他	雲仙市瑞穂町夏峰名東久保田
233	U0646-00	前田橋	瑞穂小部駅前線	不明	2.5	4	RC橋	その他	雲仙市瑞穂町夏峰名西久保田
234	U0647-00	中田橋	瑞穂小部駅前線	1976	6.7	4.7	RC橋	中実床版	雲仙市瑞穂町夏峰名永牟田
235	U0648-00	若手橋	瑞穂小河内線	1958	13	6.3	PC橋	ブレン床版	雲仙市瑞穂町高田名中田
236	U0649-00	亀ノ首橋	瑞穂小河内線	不明	9.5	6.8	PC橋	ブレン中空床版	雲仙市瑞穂町高田名亀ノ首
237	U0650-00	角江橋	瑞穂角江線	1969	4.9	4.4	PC橋	その他(PC床版)	雲仙市瑞穂町古江名城
238	U0651-00	天神田橋	瑞穂伏見岡線	不明	6.9	4.2	RC橋	T桁	雲仙市瑞穂町岡名天神田
239	U0652-00	上若車橋(上流側)	瑞穂夏峰道祖崎線	不明	3.4	3.4	RC橋	その他	雲仙市瑞穂町夏峰名矢尻
240	U0652-01	上若車橋(下流側)	瑞穂夏峰道祖崎線	不明	3.3	2	RC橋	中実床版	雲仙市瑞穂町夏峰名矢尻
241	U0653-00	上大川橋	瑞穂大川横田線	1968	5.5	5.6	RC橋	T桁	雲仙市瑞穂町大川名平原
242	U0654-00	小太郎橋	瑞穂高原町線	不明	5.5	3.6	RC橋	中実床版	雲仙市瑞穂町大川名宗原
243	U0655-00	下木場橋	瑞穂高杉線	1953	12.4	4.6	RC橋	T桁	雲仙市瑞穂町木場名油田
244	U0656-00	上桑田橋	瑞穂上桑田線	1986	5.2	11	RC橋	その他	雲仙市瑞穂町高田名桑田2598-10
245	U0657-00	平原橋	瑞穂平原線	不明	7.3	5.7	RC橋	中実床版	雲仙市瑞穂町
246	U0658-00	浜ノ田橋(上流側)	瑞穂浜ノ田線	不明	3	5.8	RC橋	その他	雲仙市瑞穂町
247	U0658-01	浜ノ田橋(下流側)	瑞穂浜ノ田線	不明	3	2.8	RC橋	中実床版	雲仙市瑞穂町
248	U0659-00	岩戸山橋	瑞穂岩戸参道線	1997	9	7.2	PC橋	ブレン中空床版	雲仙市瑞穂町西郷丁岩戸河内2356
249	U0660-00	東山口橋	瑞穂東山口線	不明	3.5	6.1	RC橋	その他	雲仙市瑞穂町西郷丁東山口2168-1
250	U0661-00	牟田平橋	瑞穂牟田平線	1955	3	3.1	RC橋	中実床版	雲仙市瑞穂町西郷庚135
251	U0662-00	鎌田橋	瑞穂不動明王線	1959	2.5	3.4	RC橋	中実床版	雲仙市瑞穂町西郷庚1041
252	U0663-00	鐘淵橋	瑞穂下夏峰線	1959	8.3	2.2	RC橋	T桁	雲仙市瑞穂町古部乙707-1
253	U0664-00	江端橋	瑞穂中桑田線	不明	2.2	6.4	RC橋	その他	雲仙市瑞穂町伊古名江端
254	U0665-00	中桑田橋	瑞穂池ノ山線	不明	3.5	6	RC橋	その他	雲仙市瑞穂町高田名中桑田
255	U0666-00	谷頭橋	吾妻小園線	1962	3.7	2.5	RC橋	中実床版	雲仙市吾妻町本村名谷頭882番地先
256	U0667-00	三宮橋	吾妻浜津線	1958	10	8.3	RC橋	T桁	雲仙市吾妻町本村名畑田213番地先
257	U0668-00	平和橋	吾妻田内川線	1958	10.1	4.6	RC橋	T桁	雲仙市吾妻町平江名田内川247番地先
258	U0669-00	水塚橋	吾妻長塚線	1996	14.8	5	PC橋	ブレン中空床版	雲仙市吾妻町本村名女田765番地先
259	U0670-00	横山橋	吾妻横山線	1980	11	5.6	PC橋	ブレン中空床版	雲仙市吾妻町平江名高宮700番地先
260	U0671-00	大久保橋	吾妻女田線	1975	10.2	2.9	鋼溶接橋	I桁(不明)	雲仙市吾妻町木場名大石田834番地先
261	U0672-00	羽山橋	吾妻一ノ瀬線	不明	10	6	PC橋	ブレン中空床版	雲仙市吾妻町平江名大道1235番3地先
262	U0673-00	一ノ瀬橋	吾妻一山線	1958	8.1	3.1	RC橋	T桁	雲仙市吾妻町木場名上ノ瀬987番地先
263	U0674-00	三室木橋	吾妻木場横断線	1983	8	4.3	PC橋	ブレン中空床版	雲仙市吾妻町平江名ヤイ米1727番地先
264	U0675-00	武者通橋	吾妻大塚土井線	1964	6.3	5.8	RC橋	その他(RC床版)	雲仙市吾妻町古城名土井111番2地先
265	U0676-00	小路橋	吾妻馬場線	1962	4.1	2.7	RC橋	中実床版	雲仙市吾妻町古城名土井142番地先
266	U0677-00	馬場頭橋	吾妻馬場線	不明	2.1	3.2	RC橋	その他	雲仙市吾妻町古城名前田342番1地先
267	U0678-00	町下橋	吾妻町下浜ノ田線	1971	2.3	3	RC橋	中実床版	雲仙市吾妻町平江名浜ノ田108番地先
268	U0679-00	矢板1号橋	吾妻庄崎線	1959	5.7	3.4	RC橋	中実床版	雲仙市吾妻町平江名宮ヶ田366番地先
269	U0680-00	矢板2号橋	吾妻横山線	1959	3.6	5.6	RC橋	その他	雲仙市吾妻町平江名高宮637番2地先
270	U0681-00	馬渡橋	吾妻西光寺支線	1959	4.1	2.5	RC橋	その他	雲仙市吾妻町平江名馬渡968番1地先
271	U0682-00	土井橋	吾妻大塚土井線	1968	11.2	5.3	PC橋	ブレン中空床版	雲仙市吾妻町古城名土井106番地先
272	U0684-00	丁田橋	吾妻中央横断線	1999	14.8	10.8	PC橋	ブレン中空床版	雲仙市吾妻町古城名四反田439番2地先
273	U0685-00	田中橋	吾妻馬場萩ノ本線	1958	10.1	3.9	RC橋	中実床版	雲仙市吾妻町田之平名石走244番地先
274	U0686-00	前河原橋	吾妻前河原線	1983	10.9	3.4	RC橋	T桁	雲仙市吾妻町田之平名中田736番1地先
275	U0687-00	長深橋	吾妻永深線	1960	9.3	2.9	RC橋	T桁	雲仙市吾妻町田之平名ハンショ田517番地先
276	U0688-00	西平橋	吾妻西平線	1959	5.8	2.7	RC橋	中実床版	雲仙市吾妻町田之平名西田798番2地先
277	U0689-00	中尾橋	吾妻中尾線	1959	7.2	4.8	PC橋	ブレン中空床版	雲仙市吾妻町大木場名理穴1081番地先
278	U0690-00	太田橋	吾妻大木場線	1959	8.8	4.1	RC橋	T桁	雲仙市吾妻町大木場名上太木場1200番3地先
279	U0691-00	ナマコ石橋	吾妻なまこ石線	1960	4.9	2.9	RC橋	中実床版	雲仙市吾妻町大木場名上ノ瀬1615番地先
280	U0692-00	御手橋	吾妻大塚土井線	1964	7.4	5.3	RC橋	その他(RC床版)	雲仙市吾妻町田ノ平名喜四郎7662番地先
281	U0693-00	御手橋	吾妻田川原線	1964	7.3	5.2	RC橋	その他(RC床版)	雲仙市吾妻町大木場名江頭3番地先
282	U0694-00	大石橋	吾妻中央横断線	1982	7.1	3.8	PC橋	ブレン中空床版	雲仙市吾妻町大木場名舞舞185番地先
283	U0695-00	園河原橋	吾妻馬場萩ノ本線	1981	13.4	7.2	PC橋	ブレン中空床版	雲仙市吾妻町馬場名大石20番地先
284	U0696-00	協和橋	吾妻横田旗島線	1961	5.7	4.2	RC橋	中実床版	雲仙市吾妻町大木場名横田359番地先
285	U0697-00	鳥ノ巣橋	吾妻鳥ノ巣線	1961	6.2	3.2	RC橋	中実床版	雲仙市吾妻町栗林名旗島65番地先
286	U0698-00	大円寺橋	吾妻大園寺線	1961	6.8	3.1	RC橋	中実床版	雲仙市吾妻町布江名布江614番地先
287	U0699-00	導円寺橋	吾妻導円寺線	1960	6.1	3	RC橋	中実床版	雲仙市吾妻町布江名導円寺51番地先
288	U0700-00	分ヶ木橋	吾妻導円寺線	1959	4.1	3.6	RC橋	中実床版	雲仙市吾妻町布江名分ヶ木279番地先
289	U0701-00	我橋橋	吾妻川床線	1970	14.3	4.6	鋼溶接橋	I桁(不明)	雲仙市吾妻町川床名中島367番地先
290	U0702-00	大舟一号橋	吾妻大舟1号	1961	8.6	2	RC橋	T桁	雲仙市吾妻町川床名川床396番地先
291	U0703-00	大舟二号橋	吾妻大舟線	1961	9.1	2.9	RC橋	T桁	雲仙市吾妻町川床名大舟1227番地先
292	U0704-00	下和佐橋	吾妻長谷下和佐線	1983	10	4.4	PC橋	ブレン中空床版	雲仙市吾妻町川床名下和佐799番地先
293	U0705-00	道開橋	吾妻道開線	1958	7.9	3.3	RC橋	T桁	雲仙市吾妻町川床名前田873番地先
294	U0706-00	平長橋	吾妻川床線	1959	10	4.6	RC橋	T桁	雲仙市吾妻町川床名東ノ本1347番地先
295	U0707-00	下長谷橋	吾妻下長谷線	1960	7.7	3.9	RC橋	T桁	雲仙市吾妻町川床名松ノ木坂1566番地先
296	U0708-00	長谷橋	吾妻川床長谷線	1960	6.9	2.9	RC橋	中実床版	雲仙市吾妻町川床名松ノ木坂1569番地先
297	U0709-00	上林原橋	吾妻長谷下和佐線	1960	7	3.9	RC橋	中実床版	雲仙市吾妻町川床名岩下1667番地先
298	U0710-00	伊良草橋	吾妻川床線	1959	3	3.4	RC橋	中実床版	雲仙市吾妻町川床名伊良草
299	U0711-00	伊良草2号橋	吾妻川床線	1959	3.8	4	RC橋	中実床版	雲仙市吾妻町川床名伊良草1993番地先
300	U0712-00	内口橋	吾妻川床線	1959	5.1	4.5	RC橋	中実床版	雲仙市吾妻町川床名中峯

対象橋梁一覧表

(5/6)

橋梁コード	橋梁名	路線名	架設年次	橋長 (m)	幅員 (m)	使用材料	構造形式	所在地	
401	U0812-00	桜山川 2号橋	愛野関首塚線	1990	5.2	9	RC橋	中実床版	雲仙市愛野町乙字田端3080番4地先
402	U0813-00	桜山川 1号橋	愛野関首塚線	2002	3.8	17.5	RC橋	中実床版	雲仙市愛野町乙字岩見口3125番2地先
403	U0814-00	丸内東橋	愛野木場川北線	1982	5.3	3.4	RC橋	中実床版	雲仙市愛野町乙字丸内2548番2地先
404	U0815-00	木場川 3号橋	愛野木場川線	1982	8.2	3.6	PC橋	プレテン中空床版	雲仙市愛野町乙字新山2590番1地先
405	U0816-00	木場川 2号橋	愛野木場川南線	1982	5.3	3.4	RC橋	中実床版	雲仙市愛野町乙字新山2402番2地先
406	U0817-00	木場川 1号橋	愛野木場川線	1982	5.3	3.4	RC橋	その他 (RC床版)	雲仙市愛野町乙字新山2377番3地先
407	U0818-00	六左衛谷橋	愛野六左衛谷線	不明	3.7	5.3	RC橋	中実床版	雲仙市愛野町乙字六左衛谷5281番4地先
408	U0819-00	山ノ口橋	愛野山ノ口丸山線	1991	7	6.2	PC橋	プレテン中空床版	雲仙市愛野町甲字丸山3120番2地先
409	U0820-00	重尾川 2号橋	愛野差出平桐木線	1984	7.8	3.4	PC橋	プレテン中空床版	雲仙市愛野町甲字重尾2645番地先
410	U0821-00	重尾川 1号橋	愛野差出平桐木線	1984	2.8	4.6	RC橋	中実床版	雲仙市愛野町甲字桐木2701番
411	U0822-00	重尾川 1号橋	愛野差重尾桐木線	1984	6.7	3.6	PC橋	プレテン中空床版	雲仙市愛野町甲字重尾2710番地先
412	U0823-00	丸内西橋	愛野土居口中島線	1982	2.8	5.4	RC橋	中実床版	雲仙市愛野町乙字丸内2540番2地先
413	U0824-00	尻無尾橋	愛野尻無尾線	1982	4.5	4.3	RC橋	中実床版	雲仙市愛野町乙字尻無尾2224番2地先
414	U0825-00	岩見口橋	愛野岩見口線	1995	3.8	3.6	RC橋	中実床版	雲仙市愛野町乙字迫2966番1地先
415	U0826-00	耕地 1号橋	千々石耕地線	不明	3	4.6	RC橋	中実床版	雲仙市千々石町丙字大坪
416	U0827-00	耕地 2号橋	千々石耕地線	不明	2	6.4	RC橋	その他	雲仙市千々石町乙字坂本
417	U0828-00	港橋	千々石上町日の田線	2003	12	11.4	PC橋	プレテン中空床版	雲仙市千々石町乙字釜
418	U0829-00	金屋橋	千々石金屋線	不明	5.3	7.2	PC橋	プレテン中空床版	雲仙市千々石町乙字中金屋
419	U0830-00	釜橋 (上流側)	千々石金屋線	不明	6	3	PC橋	プレテン中空床版	雲仙市千々石町乙字釜
420	U0830-01	釜橋 (下流側)	千々石金屋線	不明	3.5	6	RC橋	その他	雲仙市千々石町乙字釜
421	U0831-00	飯岳橋	千々石飯岳線	2010	12.3	4	RC橋	T桁	雲仙市千々石町庚字南打越
422	U0832-00	大迫 1号橋	千々石大迫線	不明	2.7	6	RC橋	中実床版	雲仙市千々石町丙字中川原
423	U0833-00	大迫 2号橋	千々石大迫線	不明	2.6	4.4	RC橋	中実床版	雲仙市千々石町丙字中川原
424	U0834-00	橋ノ木橋	千々石橋ノ木田端線	不明	3.7	10.2	PC橋	プレテン中空床版	雲仙市千々石町甲字六郎丸
425	U0835-00	橋公園橋	千々石河磯森馬線	不明	2	5.1	RC橋	中実床版	雲仙市千々石町己字古賀田
426	U0836-00	野取橋	千々石岡東大堀線	不明	12	5.3	PC橋	プレテン中空床版	雲仙市千々石町己字障子平
427	U0837-00	鳥屋平橋	千々石上岳線	不明	4.7	6.5	RC橋	中実床版	雲仙市千々石町庚字一ツ辻
428	U0838-00	上岳 1号橋	千々石上岳線	不明	4.5	3.9	RC橋	中実床版	雲仙市千々石町庚字鳥屋平
429	U0839-00	上岳 2号橋	千々石上岳線	不明	3.7	3.9	RC橋	中実床版	雲仙市千々石町庚字上清水
430	U0840-00	上岳 3号橋	千々石上岳線	不明	2	4.4	RC橋	その他	雲仙市千々石町庚字上清水
431	U0841-00	清水橋	千々石清水線	不明	9.4	3.4	RC橋	門型ラーメン橋	雲仙市千々石町庚字上清水
432	U0842-00	船釜橋	千々石曲り線	不明	2	4.3	RC橋	中実床版	雲仙市千々石町丙字船釜
433	U0843-00	方松橋	千々石方松橋線	不明	5.8	7.5	RC橋	その他 (RC床版)	雲仙市千々石町丙字大田
434	U0844-00	古松橋	千々石龍下線	2006	10.9	18	PC橋	プレテン中空床版	雲仙市千々石町丙字龍下
435	U0846-00	峯橋	千々石峰内線	不明	2.7	5.7	RC橋	その他	雲仙市千々石町丙字峯
436	U0847-00	千々石中尾弘法原 1号橋	千々石中尾弘法原線	不明	2	5.6	RC橋	その他	雲仙市千々石町丁字雲地
437	U0848-00	千々石中尾弘法原 2号橋	千々石中尾弘法原線	不明	4	4.4	RC橋	中実床版	雲仙市千々石町丁字柴河原
438	U0849-00	宇土橋	千々石宇土線	不明	3.5	4.4	RC橋	中実床版	雲仙市千々石町丁字宇土
439	U0850-00	岡東橋	千々石岡東線	不明	2.9	7.3	RC橋	その他	雲仙市千々石町丁字中島
440	U0851-00	釜床橋	千々石野取釜床線	不明	10.4	5.3	PC橋	プレテン中空床版	雲仙市千々石町己字野取
441	U0852-00	田河原橋	千々石原田川原線	不明	12.5	4.6	PC橋	プレテン中空床版	雲仙市千々石町丁字田川原
442	U0853-00	下石田橋	千々石もりご線	不明	5.2	5.7	RC橋	中実床版	雲仙市千々石町甲字下石田
443	U0854-00	大丸瀬々尾 1号橋 (上流側)	千々石大丸瀬々尾線	不明	2.1	3.5	RC橋	中実床版	雲仙市千々石町丙字上之田
444	U0854-01	大丸瀬々尾 1号橋 (下流側)	千々石大丸瀬々尾線	不明	2.1	3.8	RC橋	石 (レンガ) 橋	雲仙市千々石町甲字上之田
445	U0855-00	大丸瀬々尾 2号橋	千々石大丸瀬々尾線	不明	3.3	9	RC橋	その他	雲仙市千々石町甲字下免田
446	U0856-00	大丸 2号橋	千々石大丸内線	不明	2.3	4.3	RC橋	石 (レンガ) 橋	雲仙市千々石町乙字大丸
447	U0857-00	上山橋	千々石上山線	不明	2.7	3.2	RC橋	中実床版	雲仙市千々石町乙字上山
448	U0858-00	須ノ崎橋	千々石須ノ崎線	不明	3.8	5	RC橋	中実床版	雲仙市千々石町乙字飛野田
449	U0859-00	堀橋	千々石堀線	不明	4.3	2.8	RC橋	中実床版	雲仙市千々石町戊字堀
450	U0860-00	堀平橋	千々石堀平線	不明	10	4.4	鋼溶接橋	I桁 (不明)	雲仙市千々石町戊字釜石
451	U0861-00	無名橋 (上流側)	千々石桂ノ迫線	不明	10.2	2.7	RC橋	T桁	雲仙市千々石町庚字北高野
452	U0861-01	無名橋 (下流側)	千々石桂ノ迫線	不明	10.2	1.2	鋼溶接橋	I桁 (不明)	雲仙市千々石町庚字北高野
453	U0862-00	二股橋	千々石桂ノ迫線	不明	10	5.2	PC橋	プレテン中空床版	雲仙市千々石町庚字二股
454	U0863-00	天河橋	千々石桂ノ迫線	1994	12.6	5.5	PC橋	プレテン中空床版	雲仙市千々石町庚字桂ノ迫
455	U0864-00	白木原橋	千々石己の鑄白木原線	不明	2.5	2.3	RC橋	中実床版	雲仙市千々石町庚字白木原
456	U0865-00	上己ノ鑄橋	千々石希望坂線	不明	14	2.5	RC橋	中実床版	雲仙市千々石町庚字上己の鑄
457	U0866-00	水分橋	千々石島屋平線	1917	6	2.7	RC橋	石 (レンガ) 橋	雲仙市千々石町庚字小玉
458	U0867-00	船板橋	千々石船板線	1993	9.4	6.5	PC橋	プレテン中空床版	雲仙市千々石町庚字清水
459	U0868-00	曲り橋	千々石曲り支線	不明	2.6	3.6	RC橋	中実床版	雲仙市千々石町丙字曲り
460	U0869-00	深町橋	千々石田原5号	不明	2.2	8.8	RC橋	その他	雲仙市千々石町丙字深町
461	U0870-00	樋ノ口橋	千々石前田線	不明	2	2.5	RC橋	その他	雲仙市千々石町己字樋ノ口
462	U0871-00	大平橋	千々石湯ノ元線	不明	4.4	4	RC橋	中実床版	雲仙市千々石町庚字大平
463	U0872-00	龍下 1号橋	千々石田原7号	不明	2.4	8	RC橋	その他	雲仙市千々石町丙字龍下
464	U0873-00	龍下 2号橋	千々石田原8号	不明	2.5	8	RC橋	その他	雲仙市千々石町丙字龍下
465	U0874-00	大丸 1号橋	千々石大丸線	不明	2.9	2.2	RC橋	中実床版	雲仙市千々石町乙字大丸
466	U0875-00	岡東田橋	千々石岡東田線	不明	3.8	4.2	RC橋	中実床版	雲仙市千々石町丁字岡東田
467	U0876-00	富津橋	小浜富津線	不明	5.9	10.5	RC橋	その他	雲仙市小浜町
468	U0877-00	猿場 1号橋	小浜猿場線	不明	4.8	5.8	その他	その他	雲仙市小浜町
469	U0878-00	猿場 2号橋	小浜猿場線	不明	4.6	5	RC橋	その他	雲仙市小浜町
470	U0879-00	猿場 3号橋	小浜猿場線	不明	4	5.3	RC橋	その他	雲仙市小浜町
471	U0880-00	古賀川橋	小浜北野富津線	不明	6	5.1	RC橋	中実床版	雲仙市小浜町
472	U0881-00	下山領橋	小浜北野山領線	不明	4.8	5	RC橋	中実床版	雲仙市小浜町
473	U0882-00	坂下 1号橋	小浜坂下木棚線	不明	4	4.7	RC橋	石 (レンガ) 橋	雲仙市小浜町
474	U0883-00	坂下 2号橋	小浜上原坂下線	不明	2.5	2.7	RC橋	石 (レンガ) 橋	雲仙市小浜町
475	U0884-00	山領橋	小浜石合山領線	不明	4.5	7.3	RC橋	その他	雲仙市小浜町北野
476	U0885-00	水ノ出橋	小浜土手道水ノ出線	不明	2.8	3.9	RC橋	その他	雲仙市小浜町
477	U0886-00	杜鵑橋	小浜中学校線	不明	5.4	4.9	PC橋	プレテン中空床版	雲仙市小浜町
478	U0887-00	鬮串橋	小浜禪山小林線	不明	3	5.2	RC橋	その他	雲仙市小浜町
479	U0888-00	小川橋	小浜本村木指線	1956	5	4.5	RC橋	T桁	雲仙市小浜町
480	U0889-00	脇浜橋	小浜本村木指線	1981	5.2	4.7	PC橋	プレテン中空床版	雲仙市小浜町
481	U0890-00	山ノ上橋	小浜脇浜線	不明	5.1	3.3	RC橋	中実床版	雲仙市小浜町
482	U0891-00	桜橋	小浜上脇髪串線	不明	5.3	4.3	RC橋	中実床版	雲仙市小浜町
483	U0892-00	木指橋	小浜木指線	不明	13.1	4.8	鋼溶接橋	I桁 (不明)	雲仙市小浜町
484	U0893-00	上須賀橋	小浜蔭平木指線	不明	9.4	7	PC橋	プレテン中空床版	雲仙市小浜町
485	U0894-00	芹原橋	小浜芹原線	不明	5.1	3	RC橋	中実床版	雲仙市小浜町
486	U0895-00	めがね橋	小浜金浜山畑線	1991	10.8	4	RC橋	石 (レンガ) 橋	雲仙市小浜町
487	U0896-00	金浜 1号橋	小浜金浜2号	不明	4.8	5.8	RC橋	中実床版	雲仙市小浜町
488	U0897-00	金浜 2号橋	小浜日当平線	1987	9.2	5	PC橋	プレテン中空床版	雲仙市小浜町
489	U0898-00	金浜 3号橋	小浜裏河内源太坂線	不明	4.7	3.9	RC橋	中実床版	雲仙市小浜町
490	U0899-00	白朗橋	小浜鍛冶屋敷北呂線	2000	12.2	6.2	PC橋	プレテン中空床版	雲仙市小浜町
491	U0900-00	金浜 4号橋	小浜鍛冶屋敷山畑線	不明	3.4	2	RC橋	中実床版	雲仙市小浜町
492	U0901-00	共栄橋	小浜田中下屋敷線	1948	7.3	4.7	RC橋	T桁	雲仙市小浜町
493	U0902-00	小田山橋	小浜上田中櫓山平線	1971	5.6	1.8	RC橋	中実床版	雲仙市小浜町
494	U0903-00	山彦橋	小浜小田山木場線	1980	10.2	4.8	PC橋	プレテン中空床版	雲仙市小浜町
495	U0904-00	一本松橋	小浜小田山一本松線	不明	4	4.5	RC橋	その他	雲仙市小浜町
496	U0905-00	菜切橋	小浜菜切1号	不明	3	5.9	RC橋	その他	雲仙市小浜町
497	U0906-00	飛子橋	小浜飛子線	1922	7.7	5.6	RC橋	T桁	雲仙市小浜町
498	U0907-00	影平 2号橋	小浜影平山ノ神線	不明	3.4	3.6	RC橋	中実床版	雲仙市小浜町
499	U0908-00	清水 3号橋	小浜清水西下谷線	不明	5.3	4.9	RC橋	中実床版	雲仙市小浜町
500	U0909-00	大迫 1号橋	小浜大迫谷線	不明	2.9	4	RC橋	中実床版	雲仙市小浜町

対象橋梁一覧表

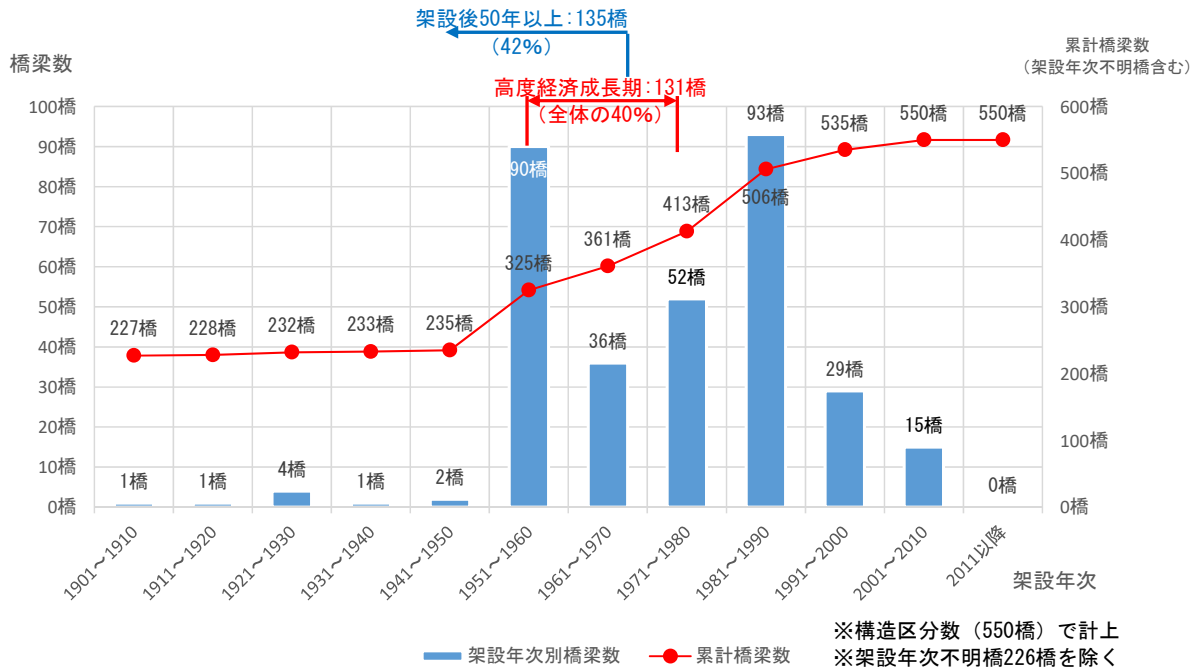
(6/6)

橋梁コード	橋梁名	路線名	架設年次	橋長 (m)	幅員 (m)	使用材料	構造形式	所在地	
501	U0910-00	大迫2号橋	小浜下城平下頭架線	不明	4.2	3.3	RC橋	中実床版	雲仙市小浜町
502	U0911-00	湾頭橋	小浜湾頭線	不明	6	2	RC橋	中実床版	雲仙市小浜町
503	U0912-00	赤峰橋	小浜下区赤峰線	不明	13.2	4.6	鋼溶接橋	I桁(不明)	雲仙市小浜町
504	U0913-00	有馬川橋	小浜下方諏訪池線	不明	9.3	3	石橋	石(レンガ)橋	雲仙市小浜町山畑
505	U0914-00	大亀橋	小浜下方諏訪池線	不明	8.2	3.5	RC橋	中実床版	雲仙市小浜町大亀
506	U0915-00	諏訪の橋	小浜大平諏訪池線	1974	10.4	7.8	PC橋	プレテン中空床版	雲仙市小浜町大亀
507	U0916-00	中島橋	小浜平床本谷平線	不明	5.2	2.8	RC橋	中実床版	雲仙市小浜町山畑
508	U0917-00	水明橋	小浜別所加持川線	1963	5.6	4.7	RC橋	中実床版	雲仙市小浜町雲仙
509	U0918-00	湯の里橋	小浜湯ノ里別所線	1964	3.7	3.5	RC橋	中実床版	雲仙市小浜町雲仙
510	U0919-00	うぐいす橋	小浜新湯小地獄線	不明	5	6.1	RC橋	中実床版	雲仙市小浜町
511	U0920-00	小地獄橋	小浜礼ノ原小地獄線	1983	8.6	5.6	PC橋	プレテン中空床版	雲仙市小浜町雲仙
512	U0921-00	一切経1号橋	小浜一切経線	不明	5.9	1	鋼溶接橋	I桁(鋼床版)	雲仙市小浜町
513	U0922-00	一切経2号橋	小浜新湯小地獄線	不明	2.4	5.4	RC橋	その他	雲仙市小浜町
514	U0923-00	奥橋	南串山水ノ浦小津波見1号	不明	2	3.5	石橋	石(レンガ)橋	雲仙市南串山町
515	U0924-00	竹比橋	南串山水ノ浦小津波見1号	不明	4.5	6.1	RC橋	その他	雲仙市南串山町
516	U0925-00	大桶橋	南串山大桶1号	不明	5	3.3	石橋	石(レンガ)橋	雲仙市南串山町
517	U0926-00	大桶向橋	南串山大桶向線	不明	2.5	2	石橋	石(レンガ)橋	雲仙市南串山町
518	U0927-00	谷向橋	南串山谷向田ノ河内線	不明	3.2	3	RC橋	中実床版	雲仙市南串山町
519	U0928-00	沼田橋	南串山塚ノ山谷向2号	1998	3.4	11.8	RC橋	その他	雲仙市南串山町
520	U0929-00	水ノ浦橋	南串山京泊打越線	不明	9	4.7	PC橋	プレテン中空床版	雲仙市南串山町
521	U0930-00	塚ノ山橋	南串山京泊打越線	不明	2.5	5	RC橋	その他	雲仙市南串山町
522	U0932-00	上げ橋	南串山田ノ平上げ線	不明	13	4.7	鋼溶接橋	I桁(鋼床版)	雲仙市南串山町
523	U0933-00	碓口橋	南串山坂下溜水2号	不明	5.5	4	RC橋	中実床版	雲仙市南串山町
524	U0934-00	浜橋	南串山西浜線	不明	2.5	2.5	RC橋	その他	雲仙市南串山町
525	U0935-00	東木場橋	南串山上方黒石線	不明	3.5	3.8	石橋	石(レンガ)橋	雲仙市南串山町
526	U0936-00	倉越1号橋	南串山東倉越1号	不明	5	4.5	RC橋	中実床版	雲仙市南串山町
527	U0937-00	倉越2号橋	南串山東倉越1号	不明	4	4.6	RC橋	中実床版	雲仙市南串山町
528	U0938-00	倉越3号橋	南串山東倉越2号	不明	2.6	4.3	RC橋	中実床版	雲仙市南串山町
529	U0939-00	倉越4号橋	南串山東倉越2号	不明	3	4.5	RC橋	中実床版	雲仙市南串山町
530	U0940-00	倉越5号橋	南串山東倉越2号	不明	2.3	4.1	RC橋	中実床版	雲仙市南串山町
531	U0941-00	智林橋	南串山椎木川支線	不明	2.3	3	RC橋	中実床版	雲仙市南串山町
532	U0942-00	椎木郷橋(上流側)	南串山椎木川溜水1号	不明	2	4.2	RC橋	中実床版	雲仙市南串山町
533	U0942-01	椎木郷橋(下流側)	南串山椎木川溜水1号	不明	2	2.7	RC橋	その他	雲仙市南串山町
534	U0943-00	溜水下方橋	南串山北溜水線	不明	2.2	4.7	RC橋	中実床版	雲仙市南串山町
535	U0944-00	上方橋	南串山溜水上方線	不明	4	4.3	RC橋	中実床版	雲仙市南串山町
536	U0945-00	下日原川橋	南串山白岩線	不明	3.1	3.5	RC橋	中実床版	雲仙市南串山町
537	U0946-00	中植松橋	南串山源根落白岩線	不明	3	3	RC橋	中実床版	雲仙市南串山町
538	U0947-00	北前田橋	南串山大良山下1号	不明	3	4.8	RC橋	中実床版	雲仙市南串山町
539	U0948-00	妙見橋	南串山上方妙見線	1973	10	4.4	PC橋	プレテン中空床版	雲仙市南串山町
540	U0949-00	板引橋	南串山板引浜田線	1972	7	5.3	PC橋	プレテン中空床版	雲仙市南串山町
541	U0950-00	本鬼塚橋	南串山山下出原1号	不明	3	9.1	RC橋	その他	雲仙市南串山町
542	U0951-00	下松橋	南串山白頭線	不明	6.5	5.4	RC橋	中実床版	雲仙市南串山町
543	U0952-00	後山橋	南串山後山線	不明	5	5	石橋	石(レンガ)橋	雲仙市南串山町
544	U0953-00	赤峯橋	南串山櫻嶽前田赤峯線	不明	7	3.6	RC橋	中実床版	雲仙市南串山町
545	U0954-00	沼田1号橋(上流側)	南串山沼田1号	1982	4.5	2	RC橋	中実床版	雲仙市南串山町
546	U0954-01	沼田1号橋(下流側)	南串山沼田1号	1982	4.5	1	PC橋	プレテン中空床版	雲仙市南串山町
547	U0955-00	竹ノ先橋	南串山竹ノ先線	不明	6.3	4.4	RC橋	中実床版	雲仙市南串山町
548	U0956-00	銀鶴橋	南串山銀鶴郷藏山線	不明	5	4.6	RC橋	中実床版	雲仙市南串山町
549	U0957-00	飯喰山橋	南串山飯喰山西線	不明	2.8	5	RC橋	その他	雲仙市南串山町
550	U0958-00	愛の橋	愛野愛野線	1977	8.6	23.3	RC橋	プレテン中空床版	雲仙市愛野町
551	U0959-00	有明橋	愛野野井沖堤防線	1948	40.2	6.5	鋼溶接橋	I桁	雲仙市愛野町

(3) 架設年次分布

雲仙市が管理する全 551 橋（構造区分数）の内、架設年次が判明している橋梁は 324 橋です。その内、1950 年代から 70 年代にかけての高度経済成長期に全体の 40%である 131 橋が建設されており、建設後 50 年以上経過する橋梁は 135 橋（42%）を占めています。

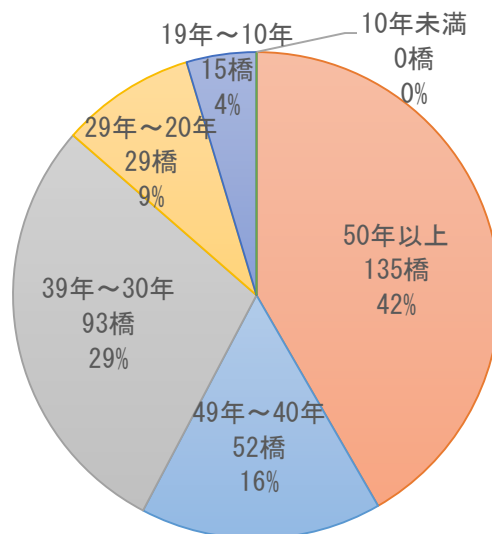
今後これらの橋梁の高齢化が一斉に進むことから、集中的に多額の修繕あるいは架替え費用が必要となることが懸念されます。



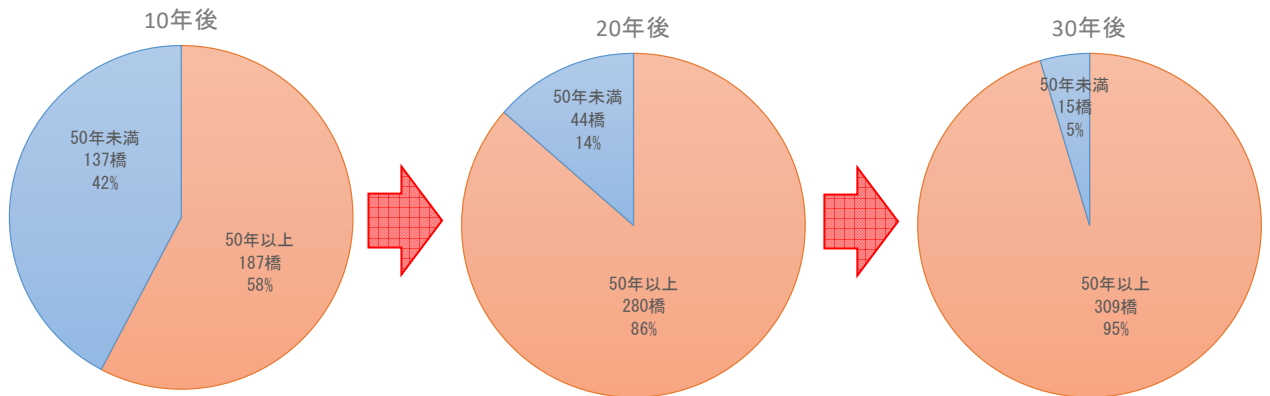
(4) 橋梁の年齢構成

雲仙市における管理橋梁の内、建設後 50 年以上を経過した橋梁数の割合は、現在の 42%から 20 年後には 86%、30 年後には 95%まで急激に増加します。

年齢別の橋梁割合
(令和元年度現在)



建設後 50 年以上の橋梁数の増加



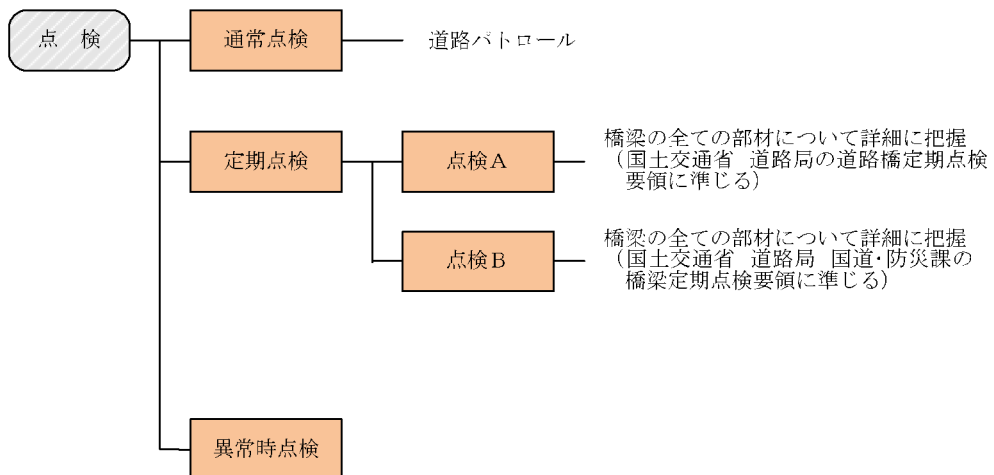
2-3. 橋梁の維持管理

(1) 維持管理に関する基本方針

通常点検（道路パトロール）、定期点検（点検 A・点検 B）、異常時点検により、橋梁の健全性を確認します。

※点検 A：道路橋定期点検要領（国土交通省 道路局）に準じた点検であり、5 年に 1 回の実施を基本とする。

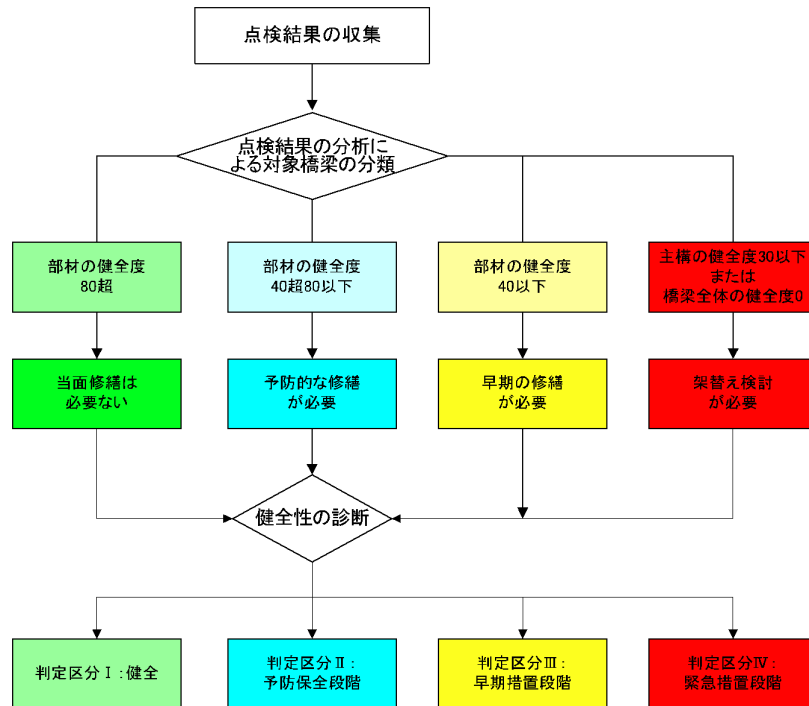
※点検 B：橋梁定期点検要領（国土交通省 道路局 国道・防災課）に準じた点検であり、主に補修工事实施前に実施する。



(2) 管理橋梁の健全性

平成 26 年度より 5 年に 1 回の定期点検（近接目視点検）が義務化され、平成 31 年度で 1 巡目の定期点検が完了しています。

定期点検の健全性については、点検者からの報告を受けて、最終的には道路管理者による判断で決定しています。



雲仙市において 1 巡目の定期点検結果を受けて判定された全 533 橋の判定区分は以下の通りです。

判定区分	I	II	III	IV	撤去済	計
橋梁数	147	330	54	2	0	533

道路橋毎の健全性の診断を行う上での判定区分

区分		状態
I	健全	道路橋の機能に支障が生じていない状態。
II	予防保全段階	道路橋の機能に支障が生じていないが、予防保全の観点から措置を講ずることが望ましい状態。
III	早期措置段階	道路橋の機能に支障が生じる可能性があり、早期に措置を講ずべき状態。
IV	緊急措置段階	道路橋の機能に支障が生じている、又は生じる可能性が著しく高く、緊急に措置を講ずべき状態。

道路橋定期点検要領 P. 3

平成 31 年 2 月 国土交通省 道路局

判定区分Ⅲの 46 橋については、今後 5 年以内に対策を施し、橋梁の健全性を向上させます。

3. 橋梁長寿命化修繕計画

3-1. 策定方針

- 計画は雲仙市が管理する全ての橋梁 533 橋について策定し、適切な時期に修繕を行う予防保全型の橋梁管理へ転換することにより橋梁の長寿命化を図ります。
- 橋梁長寿命化修繕計画は、定期点検を計画的に実施し、必要に応じて見直しを行います。
- 対策の優先順位については、橋梁の判定区分、健全度に加えて、路線の交通量や利用状況等の特徴や立地条件、利用者・周辺住民に対する影響等を考慮し、総合的に判断し、決定します。
- 補修については、早期に修繕が必要な橋梁（判定区分Ⅲ）を優先着手し、その後は対策の優先順位が高い橋梁から順次着手していきます。

3-2. 予防保全の取り組み

(1) 取り組み方針

雲仙市が管理する橋梁の維持管理を行うに際し、以下の方針の基、予防保全型の維持管理に取り組みます。

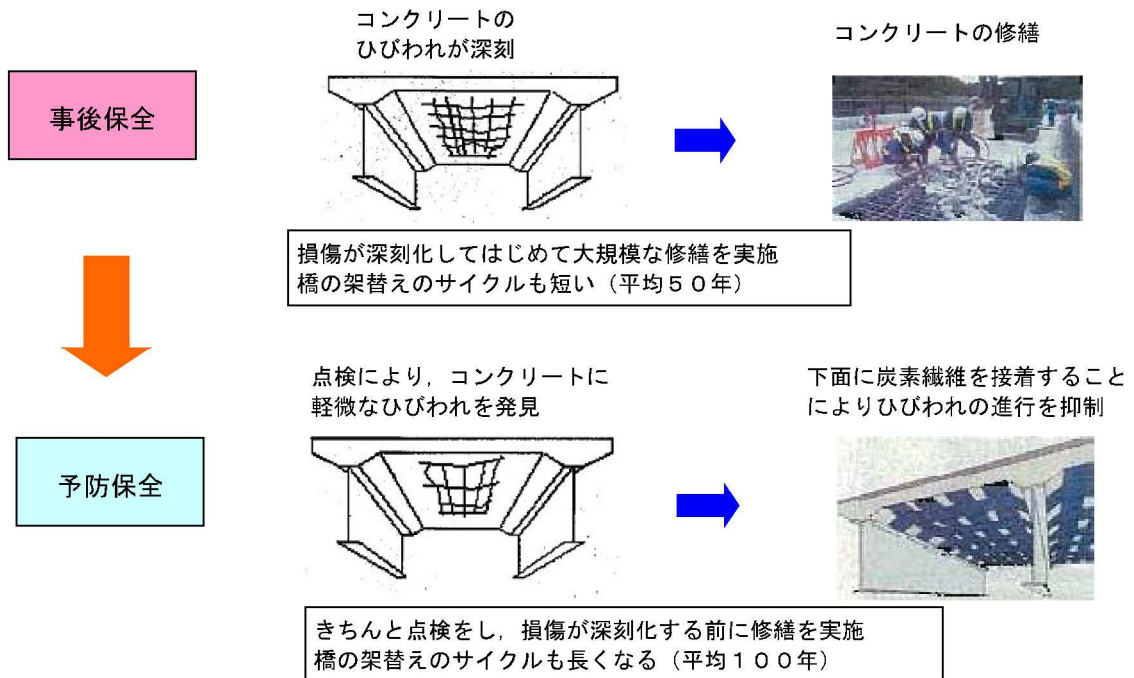
- 大切な資産である道路ストックを長く大事に保全します。
- 安全・安心な道路交通網を確保します。
- 維持管理コストの縮減を図ります。

定期的な点検の実施

- 5年に1度の定期点検によって、損傷を早期に発見します。
- 橋梁の劣化や損傷による事故をなくします。
- 早期対策を実施することで、橋梁を長寿命化させます。
- 架替えや大規模な修繕に至らないように適切に管理します。

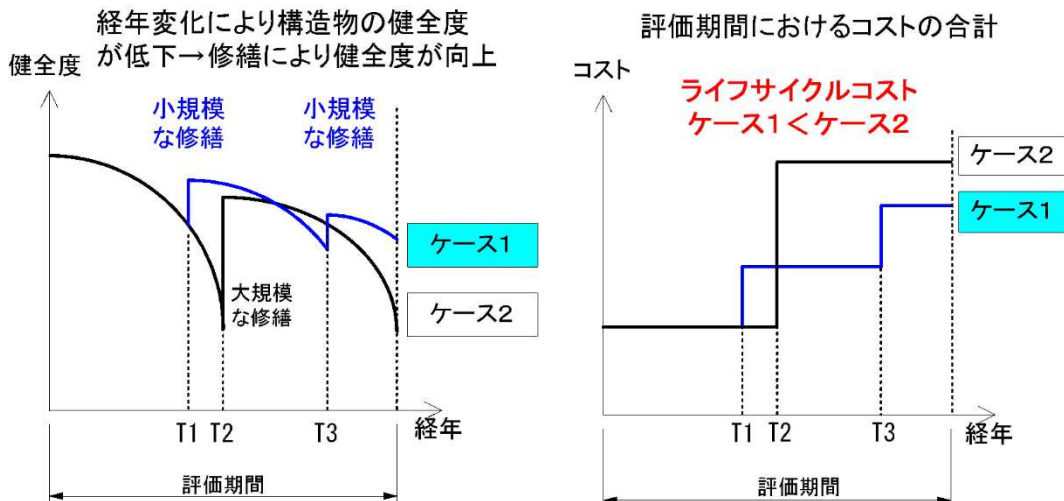
(2) 予防保全による効果

計画的な定期点検によって、損傷を早期に発見することで、損傷が深刻化する前に修繕を実施し、橋梁の健全性が高い状態を保ちます。



(3) ライフサイクルコスト削減の修繕シナリオ

従来から実施されている事後保全型の修繕から予防保全型の修繕への転換を図るため、損傷が深刻化する前に修繕を実施することで、維持管理費用を抑制することが可能となる。



ケース1：予防保全型の修繕（損傷が深刻化する前に修繕を実施）

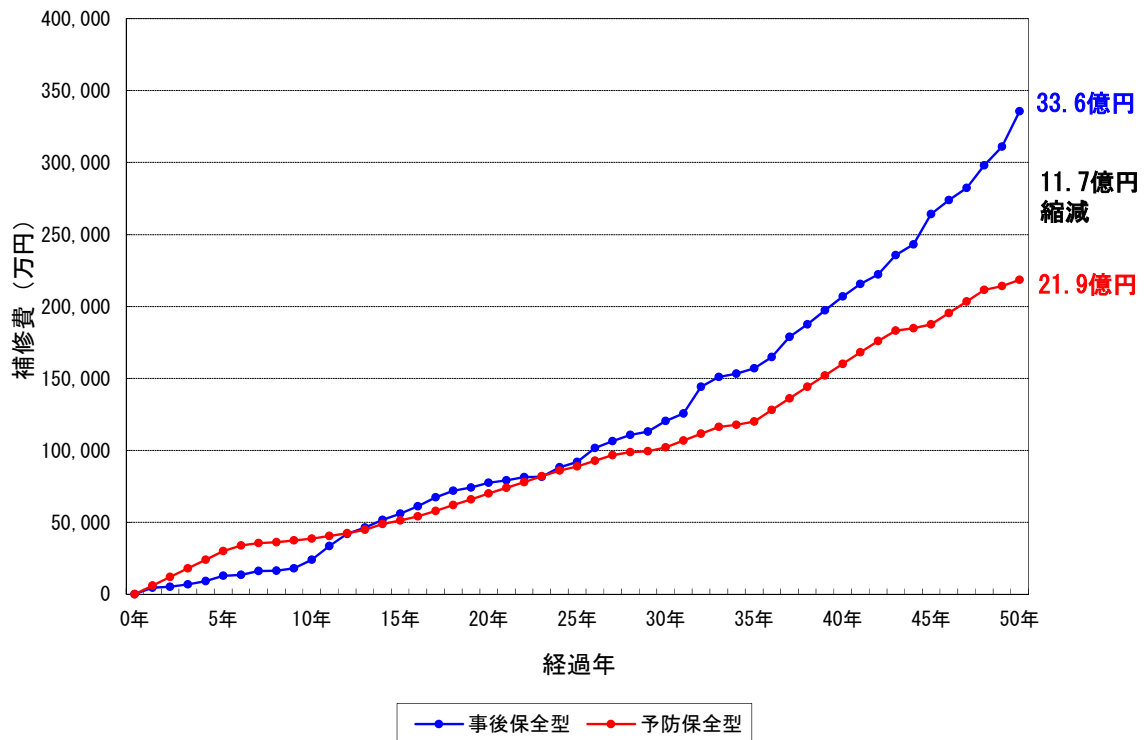
ケース2：事後保全型の修繕（損傷が深刻化してはじめて大規模な修繕を実施）

3-3. 橋梁長寿命化修繕計画のコスト縮減効果

事後保全型の修繕から予防保全型の修繕に転換することにより、少ない対策費用で橋梁の長寿命化を図ることができます。また、大規模な修繕や架替えが及ぼす道路交通への社会的・経済的損失を回避するなど道路ネットワークの安全性・信頼性を確保することができます。

策定した修繕計画の実施により、事後保全型の修繕を行った場合と比較すると、50年間で約11.7億円のコスト縮減が見込めます。

長寿命化修繕計画策定の効果



事後保全型：部材健全度 HI=20以下で補修、予防保全型：最適投資案

コスト縮減効果の比較

- ①事後保全型の事業費（部材健全度 HI=20以下で補修を行う） 50年間総補修費：33.6億円
- ②予防保全型の事業費（最適投資案に従って補修を行う） 50年間総補修費：21.9億円
- ③コスト縮減効果 $33.6 - 21.9 = 11.7$ 億円

3-4. 今後の維持管理計画

策定した修繕計画で算出した投資予算に応じて、今後の維持管理計画を行います。判定区分Ⅲの46橋については、今後5年以内に対策を施し、橋梁の健全性を向上させます。

それ以降は、対策の優先順位が高い橋梁から順次着手していきます。

定期点検については、5年以内のサイクルを遵守しつつ、平準化を図ります。

点検・修繕計画

	単位	計画年度										合計
		R2	R3	R4	R5	R6	R7	R8	R9	R10	R11	
修繕橋梁数	数	3	3	8	16	18	5	4	7	6	8	78
修繕費	万円	4512	3320	7809	7699	6703	3145	2624	3184	2887	2971	44854
設計橋梁数	数	2	19	10	9	9	4	7	6	8	8	82
設計費	万円	834	8883	4558	3990	4410	2145	3241	2684	3365	3433	37543
点検橋梁数	数	121	133	191	47	40	121	133	190	47	40	1063
点検費	万円	2999	3794	4753	1190	1088	2999	3794	4731	1190	1088	27626
維持管理費計	万円	8345	15997	17120	12879	12201	8289	9659	10599	7442	7492	110023

—維持管理における新技術等の活用・費用縮減の検討—

修繕計画に基づく維持管理を行っていく中で、新技術情報提供システム（NETIS）や点検支援技術性能カタログ(案)などを参考に、新技術等の活用を検討し、事業の効率化や費用縮減を図ります。

- ・定期点検における新技術の活用検討

1 巡目点検で高所作業車及び点検車(リフト車)を用いた橋梁をはじめとして、新技術を活用した費用縮減を積極的に検討します。

高所作業車使用：13橋 点検車使用：24橋

- ・補修工事における新技術の活用検討

補修工法の選定において、ライフサイクルコストの観点から従来技術との比較検討を行う。

—集約化・撤去の検討—

雲仙市が管理する橋梁の内、建設後50年以上経過する橋梁は42%を占めています。

今後これらの橋梁の高齢化が一斉に進むことから、集中的に多額の修繕あるいは架替え費用が必要となることが懸念されます。

限られた予算の中で効率的・効果的に維持管理を行っていく上でも、各橋梁の利用状況の確認、地理的状況、橋梁同士の位置関係の整理を行い集約化・撤去を検討していく必要があります。

- ・集約化・撤去の例

利用状況が極めて少なく代替となる橋梁が近くにある

→修繕や更新は行わず継続観察型の管理を行い、撤去を前提に地元住民と調整を行う。

(該当する橋梁を抽出し、修繕更新を行わない継続管理型の管理とすることで1橋あたりの将来の維持管理コストを2百万円縮減することが可能)

—「短期的な数値目標」と「そのコスト縮減効果」—

- ・定期点検について令和 10 年度までに新技術を活用し仮設費に係る費用を 20%縮減することを目指す。
- ・令和 7 年度までに有明橋(迂回路が存在し集約化)を撤去し、将来の維持管理コストを 40 百万円縮減することを目指す。
- ・令和 10 年度までに直営点検を行う橋梁(小規模かつ交通量が少ない等)を 10 橋選定し、将来の維持管理コストを 10 百万円縮減する。
- ・令和 10 年度までに修繕更新を行わない継続管理型の管理とする橋梁(利用状況が極めて少なく代替となる橋梁が近くにある)を 5 橋選定し、将来の維持管理コストを 10 百万円縮減する。