

# 新たな子育て支援事業 雲仙市 新・子育て応援パッケージ

出会いから結婚、出産、子育てにわたる、  
切れ目ない支援を行っています。



## 結婚



### 結婚・定住支援金

#### ◎結婚支援金

結婚し、雲仙市に住む夫婦に **40万円**

#### ◎赤ちゃん支援金

出生した赤ちゃん1人あたり **20万円**

#### ●結婚新生活支援補助金

新たに婚姻をした夫婦に対し、  
住宅の購入費、住居の家賃、  
引越費用等を支援

- 29歳以下 **60万円**
- 39歳以下 **30万円**

#### ●婚姻届記念証書贈呈事業



## 妊娠・出産

#### ●妊婦歯科健診

●**パパママひろば**  
妊婦や家族を対象に出産前に  
教室を開催

#### ●妊産婦・乳児訪問事業

家庭訪問を行い、  
必要なアドバイスを行う

#### ●新生児聴覚検査事業

聴覚検査費の助成  
(1検査3,000円)

#### ●未熟児を健やかに 育てる事業

入院養育に必要な医療費の給付

#### ●産後ケア事業

訪問ケアや産科医療機関等での  
デイケア、ショートステイ



## 育児 (乳幼児)



#### ●すこやか子育て 支援事業

第2子以降の保育料無料化



#### ●副食費の助成事業

3歳以上の実費徴収される  
食材料費を完全無償化

#### ●教育・保育施設給付事業

#### ●延長保育

#### ●一時預かり

#### ●地域子育て支援センター

#### ●障害児保育

#### ●2歳児親子歯科健診

#### ●乳幼児の虫歯予防

フッ化物塗布の助成等

#### ●定期予防接種



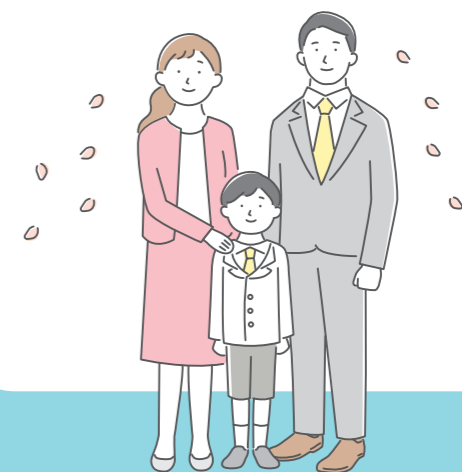
「イチオシ」マークは、  
他の自治体と比較して  
特に手厚い支援を  
行っているものです

## 育児 (児童)

#### ●放課後児童健全育成事業

保護者が昼間家庭にいない児童に  
遊びや生活の場を提供

#### ●地域活動事業(ミニ学童)



#### ●病児保育事業

病気・回復期にある小学生以下の  
子どもの預かり

#### ●子育てサポートセンター

#### ●福祉医療費支給事業

中学生までの医療費の一部助成  
(1医療機関1日800円、月上限1,600円を控除した額)

#### ●インフルエンザ予防接種

中学生までのインフルエンザ予防接種費用の一部助成

#### ●子育て応援住宅支援事業

多子世帯の方が中古住宅を取得する(取得の  
際に行うリフォームを含む)場合や、新たに3世  
代同居・近居をする方が、中古住宅を取得、ま  
たはリフォームをする場合に補助

**補助率1/5(上限40万円)**



Check! /

定住年数や年齢等の要件、審査が  
あるものもございますので、詳しくは  
下記ホームページをご覧ください

※令和4年度の支援内容です。  
令和5年度以降は変更になる  
場合があります。



結婚・子育て  
支援サイト

## 出会い



## 恋愛



※「出会い」「恋愛」に関する支援策は  
右記ホームページをご覧ください。



結婚・子育て支援サイト