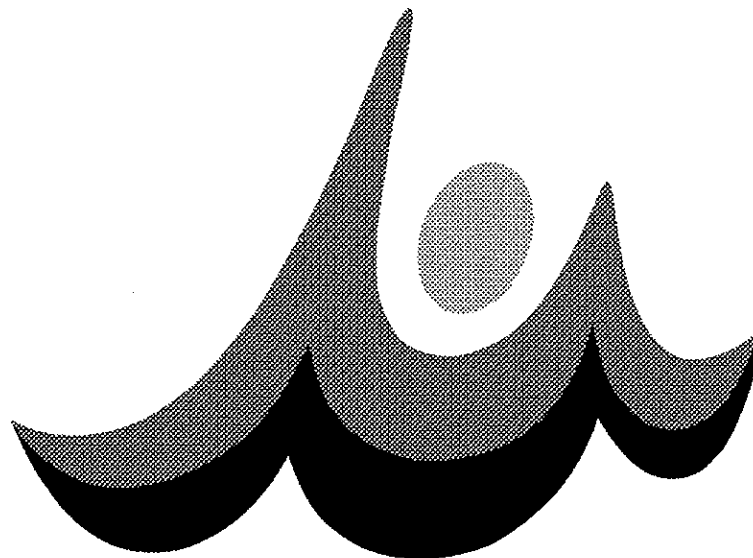


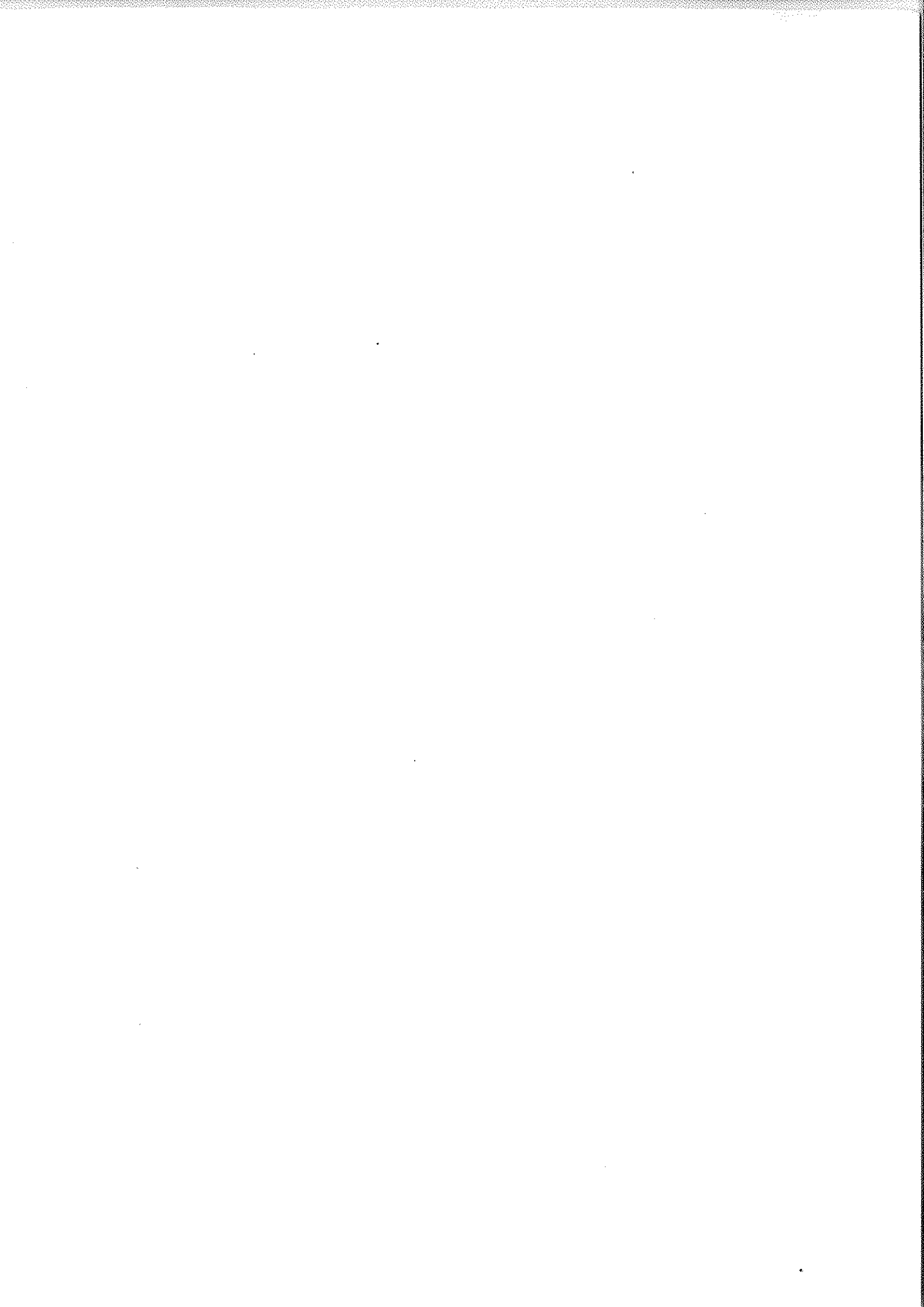
平成22年度
雲仙市補正予算資料

(第9回補正)



<資料の目次>

	ページ
平成22年度第9回補正予算の概要	1
一般会計補正予算 (第9号)	2
国民健康保険特別会計補正予算 (第4号)	3
老人保健特別会計補正予算 (第2号)	3
後期高齢者医療特別会計補正予算 (第2号)	4
簡易水道事業特別会計補正予算 (第5号)	4
下水道事業特別会計補正予算 (第5号)	5
と畜場特別会計補正予算 (第1号)	5
国民宿舎事業特別会計補正予算 (第4号)	6
温泉浴場事業特別会計補正予算 (第2号)	6



平成22年度第9回補正予算の概要

平成23年3月31日
雲仙市総務部財政課

1 今回補正額

(単位：千円)

会計名	補正前予算額	補正予算額	補正後予算額	対前年度 同期比(%)
一般会計	28,776,905	343,417	29,120,322	△ 0.4
国民健康保険特別会計	7,586,238	△ 40,753	7,545,485	△ 1.2
老人保健特別会計	1,410	△ 1,030	380	△ 98.6
後期高齢者医療特別会計	439,372	△ 5,665	433,707	0.1
簡易水道事業特別会計	957,853	△ 43,292	914,561	9.6
下水道事業特別会計	1,387,159	△ 31,446	1,355,713	△ 25.0
と畜場特別会計	203,842	8,573	212,415	△ 0.4
国民宿舎事業特別会計	201,460	△ 19,884	181,576	△ 3.0
温泉浴場事業特別会計	40,797	127	40,924	120.9
合計	40,162,777	210,047	40,372,824	△ 1.6

※1 対前年度同期比は、補正後予算額の比較

※2 合計欄の補正前・後予算額には、今回補正を行わなかった会計分を含む。

2 今回補正の主な内容

〈予算〉

〔今回補正額〕

〔予算計上区分〕

①一般会計

減債基金積立金

1,300,000千円

追加

②国民健康保険特別会計

財政調整基金積立金

64,110千円

追加

③下水道事業特別会計

下水道整備基金積立金

2,663千円

追加

③と畜場特別会計

財源調整基金積立金

14,000千円

追加

〈繰越明許費〉

①一般会計

追加 10件

変更 20件

廃止 4件

②簡易水道事業特別会計

変更 1件

〈債務負担行為〉

①一般会計

変更 1件

〈地方債〉

①一般会計

変更 4件

②簡易水道事業特別会計

変更 1件

③下水道事業特別会計

変更 1件

3 今回補正の留意点

- ① 事業費の精算、不用額の精査、繰越明許費の追加、変更及び廃止などを計上
- ② 基金の繰入・積立金及び会計間の繰入・繰出金の調整

●一般会計（第9号）	補正前予算額	補正予算額	補正後予算額	対前年度 同期比(%)
	28,776,905	343,417	29,120,322	△ 0.4

※再掲

補正予算の主な項目

〈歳入〉

(単位：千円)

No.	款	項目	補正前予算額	補正予算額	補正後予算額	所管課名	新規	予算書 ページ
1	1 市税	市民税 個人 現年課税分	999,843	76,093	1,075,936	税務課		17
2	10 地方交付税	普通交付税	11,513,278	762,602	12,275,880	財政課		31
3	14 国庫支出金	市町村合併推進体制整備費 補助金	42,000	79,000	121,000	財政課		38
4	14 国庫支出金	地域活性化・住民生活に光 をそそぐ交付金	69,859	62,463	132,322	財政課		38
5	15 県支出金	長崎県堆肥広域流通モデル 事業補助金	26,436	△ 18,918	7,518	農林水産課		41
6	15 県支出金	担い手育成・確保対策事業 費補助金	96,142	△ 29,306	66,836	農林水産課		42
7	18 繰入金	減債基金繰入金	400,000	△ 400,000	0	財政課		47
8	21 市債	合併特例事業債	1,212,600	△ 158,200	1,054,400	財政課		51

〈歳出〉

(単位：千円)

No.	款	項目	補正前予算額	補正予算額	補正後予算額	所管課名	新規	総合 計画	予算書 ページ
9	2 総務費	減債基金積立金	47,886	1,300,000	1,347,886	財政課		1	56
10	3 民生費	障害者自立支援給付事業	918,715	△ 11,036	907,679	福祉課		3	62
11	4 衛生費	簡易水道事業特別会計繰出 金	183,696	△ 17,681	166,015	水道課		2	66
12	4 衛生費	ごみ袋販売事業	35,434	△ 11,578	23,856	環境政策課		2	67
13	6 農林水産業 費	農業・食品産業強化対策整 備交付金事業	48,320	△ 14,478	33,842	農林水産課		4	69
14	6 農林水産業 費	担い手育成・確保対策事業	96,142	△ 14,175	81,967	農林水産課		4	70
15	6 農林水産業 費	下水道事業特別会計繰出金 (農集分)	136,675	△ 6,176	130,499	下水道課		2	71
16	10 教育費	安全・安心な学校づくり交 付金事業 (小学校)	114,719	△ 4,399	110,320	教委総務課		6	83
17	10 教育費	安全・安心な学校づくり交 付金事業 (中学校)	340,601	△ 10,803	329,798	教委総務課		6	84

【雲仙市総合計画における基本方針】

- 1 みんなでつくるまちづくり
- 2 快適で住みよい暮らしづくり
- 3 笑顔いっぱい健康と福祉づくり
- 4 力強い産業と仕事づくり
- 5 新しい観光・交流による活力づくり
- 6 明日を担う人づくりと誇りあるふるさとづくり

●国民健康保険特別会計 (第4号)	補正前予算額	補正予算額	補正後予算額	対前年度 同期比(%)	※再掲
	7,586,238	△ 40,753	7,545,485	△ 1.2	

補正予算の主な項目

〈歳入〉

(単位：千円)

No.	款	項目	補正前予算額	補正予算額	補正後予算額	所管課名	新規		予算書 ページ
1	3 国庫支出金	一般療養給付費負担金	1,219,882	△ 33,396	1,186,486	市民窓口課			12
2	4 療養給付費 等交付金	退職者医療交付金	254,975	6,041	261,016	市民窓口課			14

〈歳出〉

(単位：千円)

No.	款	項目	補正前予算額	補正予算額	補正後予算額	所管課名	新規	総合 計画	予算書 ページ
3	2 保険給付費	一般被保険者高額療養事業	572,228	△ 24,357	547,871	市民窓口課		3	31
4	8 共同事業拠 出金	保険財政共同安定化事業拠 出金	981,517	△ 44,858	936,659	市民窓口課		3	34

●老人保健特別会計 (第2号)	補正前予算額	補正予算額	補正後予算額	対前年度 同期比(%)	※再掲
	1,410	△ 1,030	380	△ 98.6	

補正予算の主な項目

〈歳入〉

No.	款	項目	補正前予算額	補正予算額	補正後予算額	所管課名	新規		予算書 ページ
1	1 支払基金交 付金	医療費交付金	514	△ 514	0	市民窓口課			11
2	2 繰入金	一般会計繰入金	877	△ 591	286	市民窓口課			12

〈歳出〉

No.	款	項目	補正前予算額	補正予算額	補正後予算額	所管課名	新規	総合 計画	予算書 ページ
3	1 医療諸費	医療給付事業	780	△ 776	4	市民窓口課		3	17

●後期高齢者医療特別会計 (第2号)	補正前予算額	補正予算額	補正後予算額	対前年度 同期比(%)
	439,372	△ 5,665	433,707	0.1

※再掲

補正予算の主な項目

〈歳入〉

(単位：千円)

No.	款	項目	補正前予算額	補正予算額	補正後予算額	所管課名	新規	予算書 ページ
1	1 後期高齢者 医療保険料	後期高齢者医療保険料	261,974	△ 10,889	251,085	市民窓口課		11

〈歳出〉

(単位：千円)

No.	款	項目	補正前予算額	補正予算額	補正後予算額	所管課名	新規	総合 計画	予算書 ページ
2	2 後期高齢者 医療広域連 合納付金	後期高齢者医療広域連合納付金	430,856	△ 4,694	426,162	市民窓口課		3	17

●簡易水道事業特別会計 (第5号)	補正前予算額	補正予算額	補正後予算額	対前年度 同期比(%)
	957,853	△ 43,292	914,561	9.6

※再掲

補正予算の主な項目

〈歳入〉

No.	款	項目	補正前予算額	補正予算額	補正後予算額	所管課名	新規	予算書 ページ
1	1 水道事業収 入	水道管等施設移設補償金	50,803	△ 15,963	34,840	水道課		13
2	7 市債	簡易水道事業債	166,600	△ 5,400	161,200	水道課		17

〈歳出〉

No.	款	項目	補正前予算額	補正予算額	補正後予算額	所管課名	新規	総合 計画	予算書 ページ
3	1 水道事業費	千々石地区簡易水道変更認可計画策定事業	42,418	△ 8,183	34,235	水道課		2	21
4	2 施設費	瑞穂地区下水道補償事業	45,630	△ 14,583	31,047	水道課		2	23

〈繰越明許費〉

変更 1件 ※再掲

〈地方債〉

変更 1件 ※再掲

●下水道事業特別会計 (第5号)	補正前予算額	補正予算額	補正後予算額	対前年度 同期比(%)
	1,387,159	△ 31,446	1,355,713	△ 25.0

※再掲

補正予算の主な項目

〈歳入〉

(単位：千円)

No.	款	項目	補正前予算額	補正予算額	補正後予算額	所管課名	新規	予算審 ページ
1	2 使用料及び 手数料	下水道使用料	124,968	5,444	130,412	下水道課		13
2	6 繰入金	下水道整備基金繰入金	65,158	△ 16,908	48,250	下水道課		20

〈歳出〉

(単位：千円)

No.	款	項目	補正前予算額	補正予算額	補正後予算額	所管課名	新規	総合 計画	予算審 ページ
3	1 総務費	下水道整備基金積立金	34,415	2,663	37,078	下水道課		2	27
4	2 公共下水道 事業費	瑞穂地区下水道施設整備事業	250,959	△ 5,426	245,533	下水道課		2	28

〈地方債〉

変更 1件 ※再掲

●と畜場特別会計 (第1号)	補正前予算額	補正予算額	補正後予算額	対前年度 同期比(%)
	203,842	8,573	212,415	△ 0.4

※再掲

補正予算の主な項目

〈歳入〉

(単位：千円)

No.	款	項目	補正前予算額	補正予算額	補正後予算額	所管課名	新規	予算審 ページ
1	1 事業収入	と畜場使用料	115,215	1,281	116,496	農林水産課		11
2	1 事業収入	解体手数料	85,617	2,369	87,986	農林水産課		11

〈歳出〉

(単位：千円)

No.	款	項目	補正前予算額	補正予算額	補正後予算額	所管課名	新規	総合 計画	予算審 ページ
3	1 と畜場事業 費	事業廃棄物処理業務委託事業	30,096	△ 4,638	25,458	農林水産課		2	15
4	1 と畜場事業 費	財政調整基金積立金	752	14,000	14,752	農林水産課		2	15

●国民宿舎事業特別会計 (第4号)	補正前予算額	補正予算額	補正後予算額	対前年度 同期比(%)	※再掲
	201,460	△ 19,884	181,576	△ 3.0	

補正予算の主な項目

〈歳入〉

(単位：千円)

No.	款	項目	補正前予算額	補正予算額	補正後予算額	所管課名	新規		予算書 ページ
1	1 国民宿舎事業収入	休憩料収入	46,000	△ 5,700	40,300	観光物産まちづくり推進課			11
2	1 国民宿舎事業収入	食事料収入	70,188	△ 7,800	62,388	観光物産まちづくり推進課			11

〈歳出〉

(単位：千円)

No.	款	項目	補正前予算額	補正予算額	補正後予算額	所管課名	新規	総合 計画	予算書 ページ
3	1 国民宿舎事業費	運営管理費	87,158	△ 9,400	77,758	観光物産まちづくり推進課		2	15
4	2 公債費	定時償還利子	2,168	△ 1,084	1,084	観光物産まちづくり推進課		2	16

●温泉浴場事業特別会計 (第2号)	補正前予算額	補正予算額	補正後予算額	対前年度 同期比(%)	※再掲
	40,797	127	40,924	120.9	

補正予算の項目

〈歳入〉

(単位：千円)

No.	款	項目	補正前予算額	補正予算額	補正後予算額	所管課名	新規		予算書 ページ
1	5 繰入金	財政調整基金繰入金	0	127	127	環境政策課	○		11

〈歳出〉

(単位：千円)

No.	款	項目	補正前予算額	補正予算額	補正後予算額	所管課名	新規	総合 計画	予算書 ページ
2	1 温泉浴場事業費	維持管理費	3,621	127	3,748	環境政策課		2	15

【雲仙市総合計画における基本方針】

- 1 みんなでつくるまちづくり 2 快適で住みよい暮らしづくり 3 笑顔いっぱいの健康と福祉づくり
4 力強い産業と仕事づくり 5 新しい観光・交流による活力づくり 6 明日を担う人づくりと誇りあるふるさとづくり

