



数字で見る雲仙市

～雲仙市統計資料集～

(2019.10.1発行)



目次

1 位置・面積・地勢・土地	P 1
2 人口・世帯	P 2
3 産業	P 5
4 行政・議会	P 9
5 保健・衛生	P11
6 年金・福祉	P12
7 道路・運輸	P13
8 観光	P14
9 教育・文化	P15
10 市民生活	P17
市章・市の木・市の花・姉妹都市	P19

1 位置・面積・地勢・土地

◎位置

雲仙市は長崎県の南東部、島原半島の北西部に位置しており、諫早市、島原市、南島原市と隣接している。

◎面積

面積…214.31km²（平成30年10月1日現在）
 ※国土交通省国土地理院「全国都道府県市区町村別面積調」

◎地勢

本市は、島原半島の北西部に雲仙普賢岳を取り巻くように位置しており、北岸は有明海に、西岸は橘湾に面している。

地勢は、雲仙山系の険しい山地と、それに連なる丘陵地、および海岸沿いに広がる平野部からなり、東西17km、南北24kmとなっている。本市の位置する地域は、橘湾や有明海を望む美しい海岸線や、普賢岳、雲仙地獄といった雄大な自然環境を有しており、日本最初の国立公園である雲仙天草国立公園、及び島原半島県立公園に指定されている。



●主な山岳・河川

【単位：m】

山岳			河川		
名称	標高	所在地	名称	延長	所在地
平成新山	1,483	雲仙市小浜町、島原市	千々石川	12,680	雲仙市千々石町、小浜町
普賢岳	1,359	雲仙市小浜町	土黒川	8,554	雲仙市国見町
国見岳	1,347	雲仙市小浜町、島原市	西郷川	7,634	雲仙市瑞穂町
妙見岳	1,333	雲仙市小浜町	山田川	5,561	雲仙市吾妻町
野岳	1,142	雲仙市小浜町、南島原市	田内川	5,045	雲仙市吾妻町

資料：国土地理院(山岳の名称、標高)、島原半島要覧2018(河川の名称、延長)

●島しょ

【単位：㎡】

名称	面積	所在地	名称	面積	所在地
中の島	13,861	雲仙市吾妻町	沖の島	7,951	雲仙市吾妻町
尻島	4,507	雲仙市南串山町			

資料：市民生活部税務課（R1.9.1現在）

●土地利用の状況

【単位：ha】

	田	畑	宅地	山林	原野	雑種地	湖沼	その他	計
課税分	2,269	3,599	1,108	3,534	110	364	0	0	10,984
非課税分	32	136	98	487	122	94	2	8,867	9,838
合計	2,301	3,735	1,206	4,021	232	458	2	8,867	20,822

資料：市民生活部税務課（H31.1.1現在） ※四捨五入のため計と内訳が一致しない場合がある。

2 人口・世帯

●世帯数と男女別人口 【単位：世帯、人】

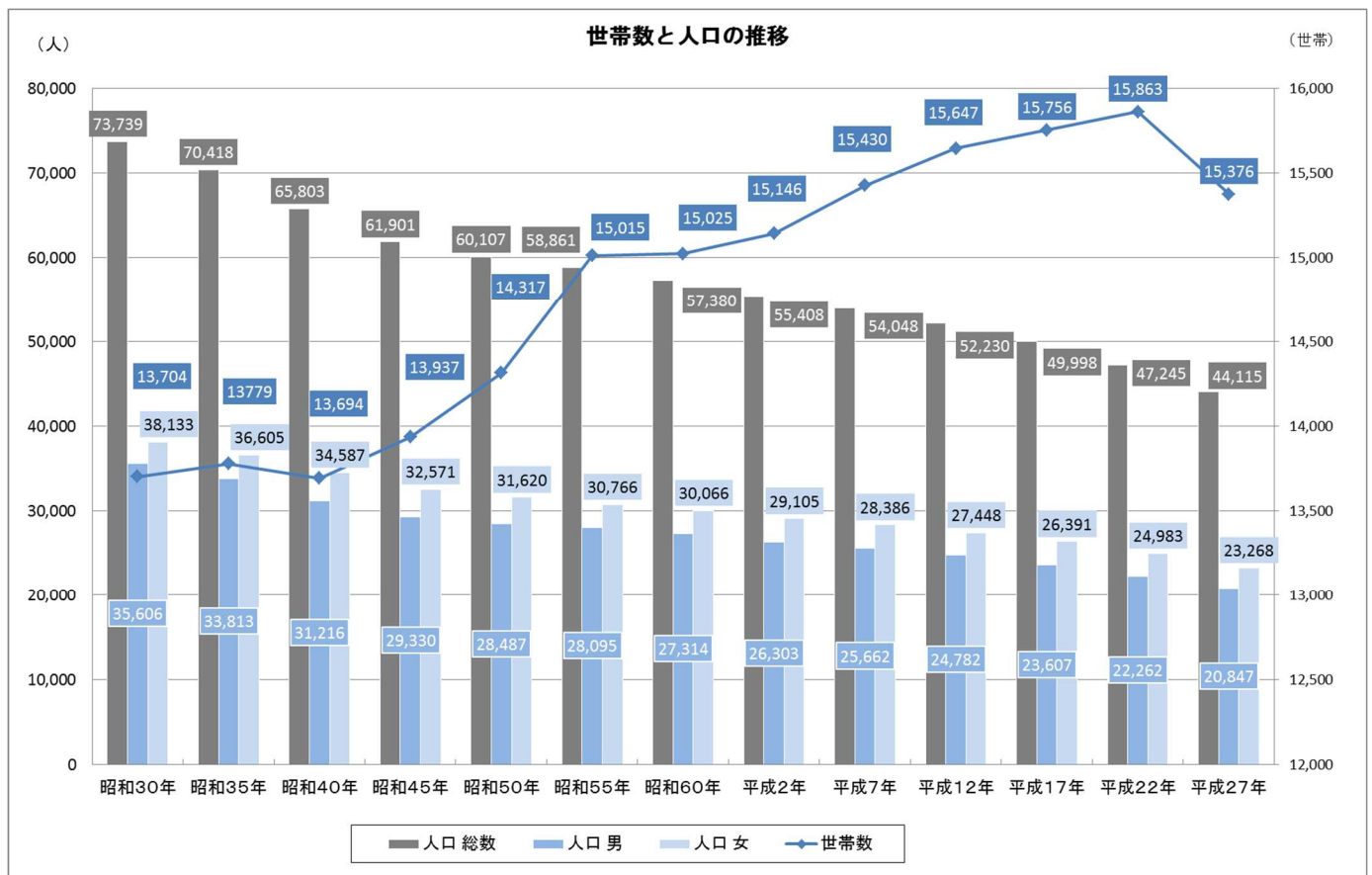
年次	世帯数	人口		
		総数	男	女
昭和30年	13,704	73,739	35,606	38,133
昭和35年	13,779	70,418	33,813	36,605
昭和40年	13,694	65,803	31,216	34,587
昭和45年	13,937	61,901	29,330	32,571
昭和50年	14,317	60,107	28,487	31,620
昭和55年	15,015	58,861	28,095	30,766
昭和60年	15,025	57,380	27,314	30,066
平成2年	15,146	55,408	26,303	29,105
平成7年	15,430	54,048	25,662	28,386
平成12年	15,647	52,230	24,782	27,448
平成17年	15,756	49,998	23,607	26,391
平成22年	15,863	47,245	22,262	24,983
平成27年	15,376	44,115	20,847	23,268

資料：国勢調査（各年、雲仙市管内の旧町の合計値）
（各年10月1日現在）

●町別人口 【単位：人】

町名	平成27年	平成22年	平成27年－平成22年	
			増減数	増減率
国見町	9,902	10,444	△ 542	△ 5.19
瑞穂町	5,124	5,525	△ 401	△ 7.26
吾妻町	6,474	6,934	△ 460	△ 6.63
愛野町	5,673	5,645	28	0.50
千々石町	4,614	5,000	△ 386	△ 7.72
小浜町	8,572	9,604	△ 1,032	△ 10.75
南串山町	3,756	4,093	△ 337	△ 8.23
計	44,115	47,245	△ 3,130	△ 6.63

資料：平成27年国勢調査（H27.10.1現在）



2 人口・世帯

●人口動態（住民基本台帳）

【単位：人】

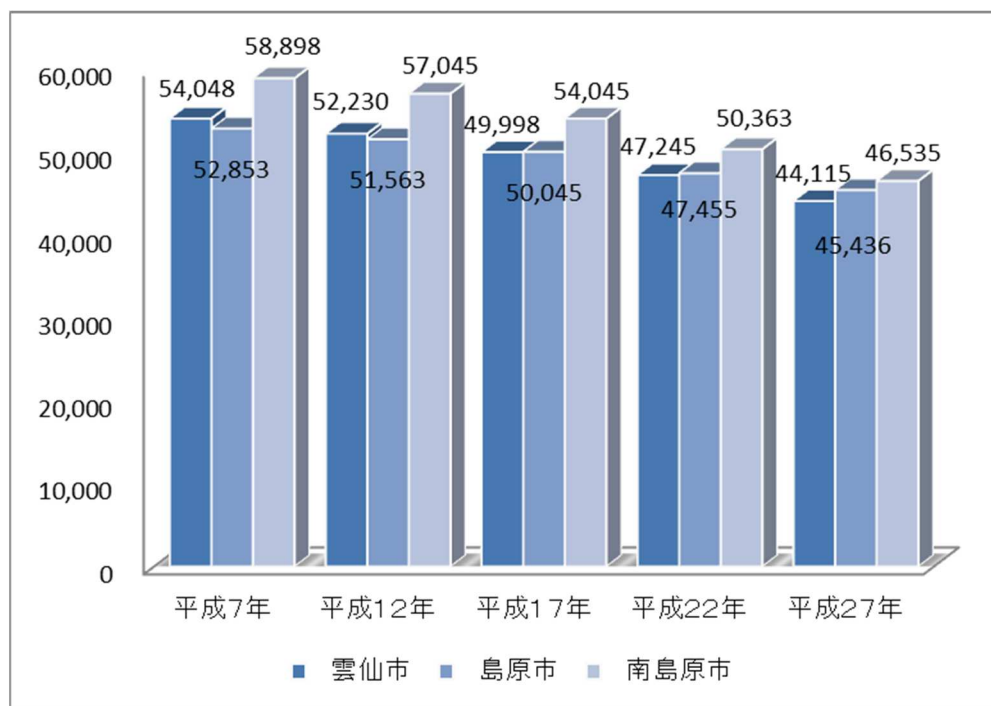
年次	自然動態			社会動態			増減計
	出生	死亡	自然増減	転入	転出	社会増減	
平成21年	369	587	△ 218	1492	1696	△ 204	△ 422
平成22年	351	598	△ 247	1408	1609	△ 201	△ 448
平成23年	324	664	△ 340	1354	1693	△ 339	△ 679
平成24年	341	689	△ 348	1399	1737	△ 338	△ 686
平成25年	353	697	△ 344	1438	1677	△ 239	△ 583
平成26年	343	695	△ 352	1377	1817	△ 440	△ 792
平成27年	296	594	△ 298	1358	1825	△ 467	△ 765
平成28年	302	606	△ 304	1481	1723	△ 242	△ 546
平成29年	276	667	△ 391	1673	1795	△ 122	△ 513
平成30年	285	692	△ 407	1597	1789	△ 192	△ 599

※住基法の改正により、平成24年以降外国人居住者も含む。各年末現在。

●島原半島3市の人口推移

【単位：人】

	平成7年	平成12年	平成17年	平成22年	平成27年
雲仙市	54,048	52,230	49,998	47,245	44,115
島原市	52,853	51,563	50,045	47,455	45,436
南島原市	58,898	57,045	54,045	50,363	46,535



2 人口・世帯

●住民基本台帳による人口

【単位：世帯、人】

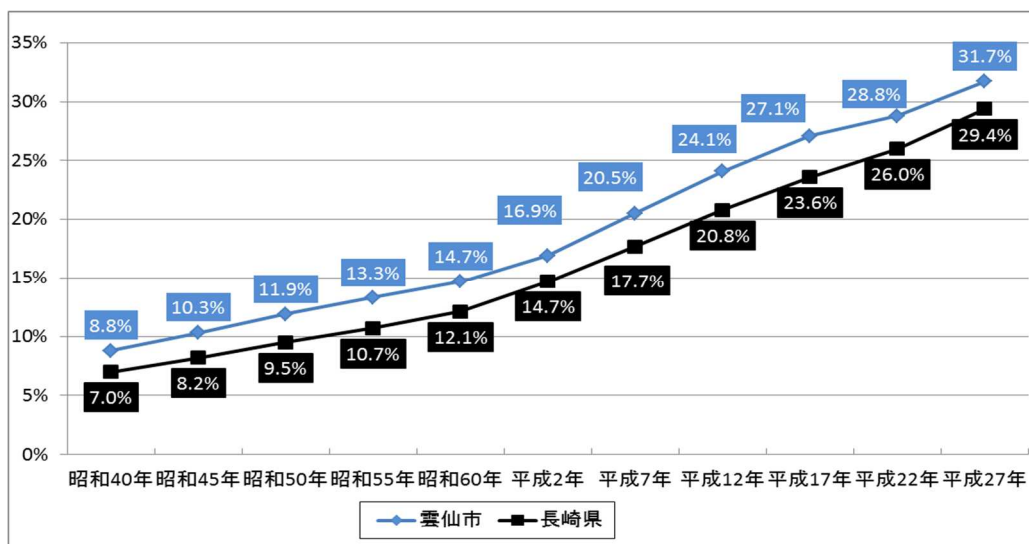
地区名	世帯数	人口		
		総数	男	女
国見町	3,696	10,007	4,706	5,301
瑞穂町	1,925	4,857	2,336	2,521
吾妻町	2,524	6,447	3,067	3,380
愛野町	2,258	5,801	2,806	2,995
千々石町	1,840	4,618	2,153	2,465
小浜町	3,720	7,960	3,673	4,287
南串山町	1,405	3,759	1,802	1,957
計	17,368	43,449	20,543	22,906



資料：住民基本台帳(R1.8.31現在)

●高齢人口比率（総人口に占める65歳以上人口の割合）

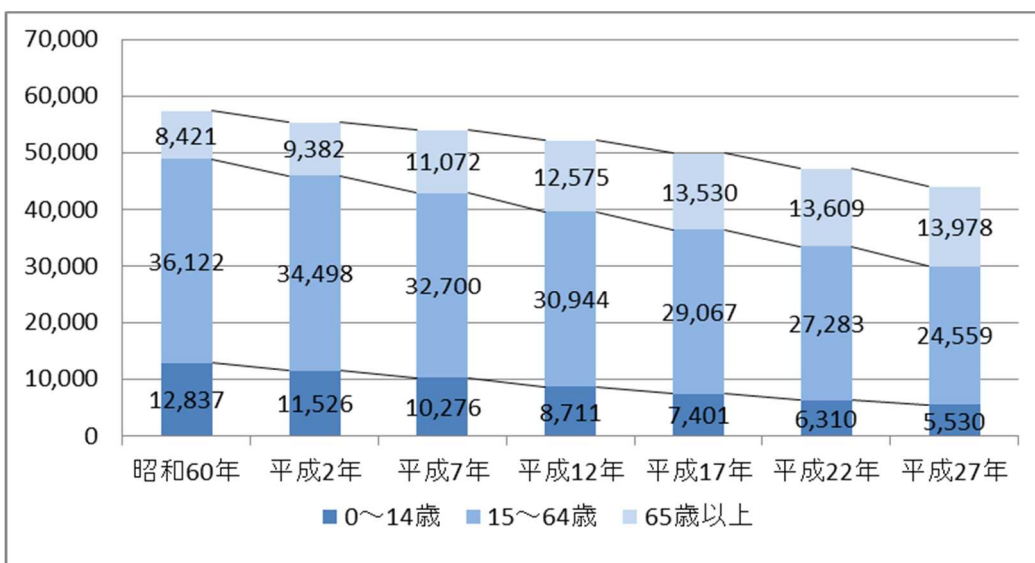
【単位：％】



一般に高齢人口比率が7%以上を「高齢者社会」、14%以上を「高齢社会」という。

●年齢別人口の推移

【単位：人】



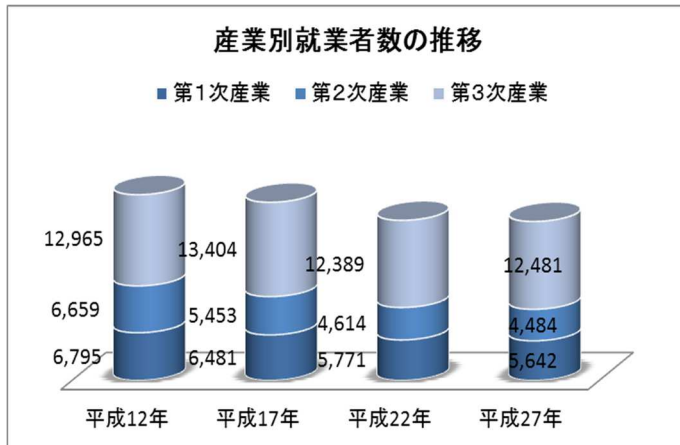
資料：国勢調査

資料：国勢調査

3 産業

●産業別就業者数推移

【単位：人】



用語解説

第1次産業

農業、林業、漁業

第2次産業

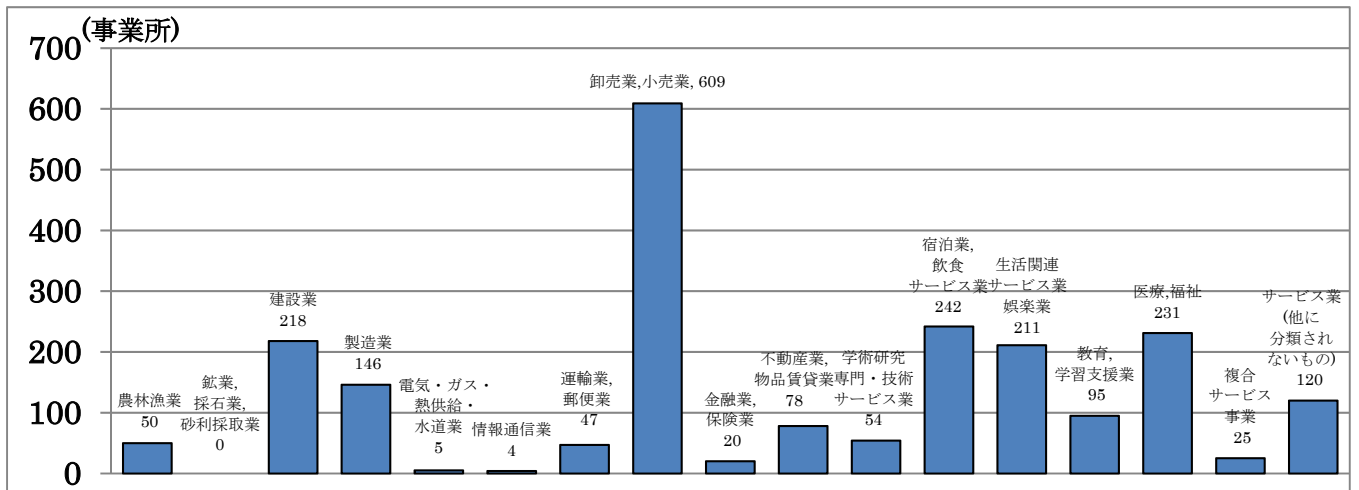
鉱業、建設業、製造業

第3次産業

電気・ガス熱供給・水道業、情報通信業、運輸業、卸売・小売業、金融・保険業、不動産業、飲食店・宿泊業、医療・福祉、教育・学習支援業、複合サービス事業、サービス業、公務

資料:国勢調査 ※分類不能の産業を除く

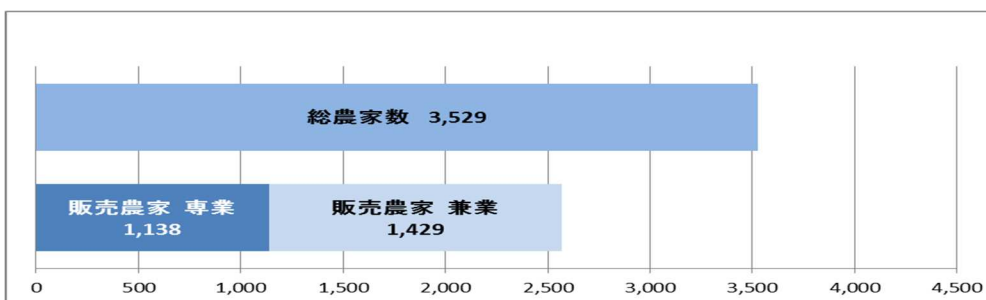
●産業別事業所数(民営のみ)



資料:平成26年経済センサス-基礎調査

●農家数(総農家数・専業別販売農家数)

【単位：戸】



資料:2015年農林業センサス

●経営耕地規模別農家数(販売農家)

【単位:戸】

計	経営耕地なし	0.3ha未満	0.3~0.5	0.5~1.0	1.0~1.5	1.5~2.0	2.0~3.0	3.0~5.0	5.0以上
2,567	9	28	329	808	528	283	326	189	67

資料:2015年農林業センサス

用語解説

経営耕地面積：「所有農地－他に貸している農地－耕作放棄農地＋他から借りている農地」の面積。

農家：調査時点で、経営耕地面積が10アール以上の農業を営む世帯又は10アール未満であっても、調査期日前1年間の農産物販売金額が15万円以上あった世帯をいう。

3 産業

●販売農家人口・就業人口【単位：人】

販売農家人口	
うち農業就業人口	
10,228	5,069

資料：2015年農林業センサス

用語解説

販売農家人口：販売農家の世帯員数。
 農業就業人口：調査期日前1年間に「農業のみに従事した世帯員数」及び「農業と兼業の双方に従事したが、農業の従事日数の方が多い世帯員」のことをいう。

●主要家畜家さん頭羽数

【単位：頭、羽】

年度	牛		豚	にわとり		馬	めん羊	山羊
	乳用	肉用		採卵用 (6カ月以上)	肉用			
平成29年度	2,217	14,331	31,850	65,910	202,428	6	-	7
平成28年度	2,472	14,108	33,467	78,750	205,418	5	-	1
平成27年度	2,529	14,285	30,018	54,627	202,409	6	-	9

資料：長崎県畜産課

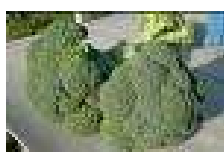
●経営耕地の状況（販売農家）

【単位：ha、戸】

	経営耕地のある農家数	経営耕地の総面積	田のある農家数	面積	田							
					稲を作った田				稲以外の作物だけを作った田		何も作らなかった田	
					農家数	面積	農家数	面積	農家数	面積	農家数	面積
雲仙市	2,558	3,781	2,276	1,689	2,111	1,295	483	245	914	300	456	94
国見町	643	852	589	437	538	319	70	56	243	93	113	25
瑞穂町	430	468	390	259	371	205	75	28	142	38	81	16
吾妻町	519	780	509	492	497	400	134	91	194	72	113	20
愛野町	165	374	163	207	162	170	35	22	58	23	35	14
千々石町	229	304	224	133	218	104	55	22	98	20	50	9
小浜町	79	69	66	20	62	18	15	2	6	1	12	2
南串山町	493	936	335	140	263	78	99	25	173	54	52	9

	畑のある農家数	面積	畑（樹園地を除く）								樹園地	
			普通作物を作った畑		飼料用作物だけを作った畑		牧草専用		何も作らなかった畑		樹園地のある農家数	面積
			農家数	面積	農家数	面積	農家数	面積	農家数	面積		
雲仙市	2,116	1,991	1,897	1,651	165	150	60	53	528	138	296	101
国見町	562	396	499	308	34	29	10	11	169	48	71	19
瑞穂町	291	160	227	83	26	29	14	22	116	26	120	50
吾妻町	390	277	327	204	58	43	17	7	96	23	36	11
愛野町	147	163	142	135	10	17	4	1	29	10	8	4
千々石町	176	162	167	147	6	3	1	1	39	12	35	9
小浜町	68	38	61	30	1	2	0	0	23	6	26	11
南串山町	482	795	474	744	30	28	14	11	56	13	0	0

資料：2015年農林業センサス ※四捨五入のため、計と内訳が一致しない場合がある。



3 産業

●農作物の生産状況

	作付面積 (ha)	10a当たり収量(kg)	収穫量(t)	出荷量(t)
水稻	1,340	514	6,910	-
小麦	63	208	131	-
二条大麦	10	280	28	-
そば	0	-
大豆	15	88	13	-
春だいこん	43	-	3,250	3,070
秋冬だいこん	50	-	4,360	4,020
ばれいしょ	1,680	-	38,500	33,700
冬レタス	386	-	16,600	14,700
たまねぎ	135	-	4,640	4,380

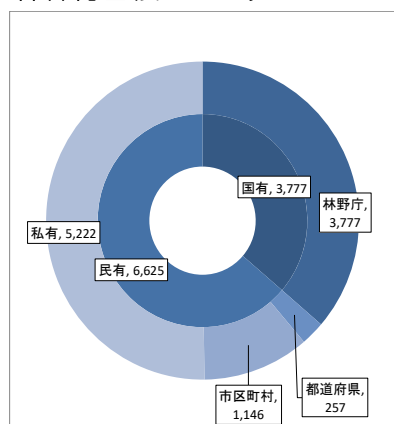


資料：平成28年作物統計調査

※ - は公表されていない数値。

●所有形態別森林面積 【単位：ha】

森林総面積 10,402ha



資料：平成29年度長崎県の森林・林業統計

●林業経営体数 【単位：経営体】

林業経営体数		
合計	家族経営体	法人化経営体
26	20	6

資料：2015 農林業センサス

●漁船隻数

隻数
334

資料：2013 漁業センサス

●漁業別経営体数（海面漁業）【単位：経営体】

総数(実数)	192	その他の網漁業	5
底びき網	16	はえ縄	-
船びき網	2	釣	7
まき網	3	小型捕鯨	-
刺網	77	潜水器漁業	-
さんま棒受網	1	採貝・採藻	31
大型定置網	-	その他の漁業	20
さけ定置網	-	海面養殖	14
小型定置網	6	魚類養殖	10

資料：2013 漁業センサス

●海面漁業の魚種別漁獲量（上位20種）【単位：t】

	漁獲量		漁獲量
いわし類	1,754	貝類	11
その他の魚類	511	いか類	9
かじき類	103	たこ類	9
海藻類	68	すずき類	9
かつお類	65	えび類	8
あじ類	17	たい類	7
かに類	16	このしろ	8
その他の水産動物類	14	うに類	7
さば類	13	ぶり類	6
ひらめ・かれい類	12	さわら類	3

資料：農林水産省「平成28年海面漁業生産統計調査」

3 産業

●製造事業所数・従業者数・出荷額（4人以上の事業所）

	事業所数 (事業所)	従業者数 (人)	製造品出荷額等 (百万円)	付加価値額 (百万円)
平成29年	68	2,189	—	—
平成28年	70	1,939	28,114	10,327
平成26年	70	2,097	27,375	7,891
平成25年	69	2,120	23,182	5,003

資料：平成29年工業統計調査

●産業別製造業事業所数（4人以上の事業所）

※平成27年工業統計調査未実施

区分	事業所数
食料品製造業	38
飲料・たばこ・飼料製造業	1
繊維工業	14
木材・木製品製造業(家具を除く)	—
家具・装備品製造業	1
パルプ・紙・紙加工品製造業	—
印刷・同関連業	—
化学工業	—
石油製品・石炭製品製造業	—
プラスチック製品製造業(別掲を除く)	2
ゴム製品製造業	—
なめし革・同製品・毛皮製造業	—
窯業・土石製品製造業	6
鉄鋼業	—
非鉄金属製造業	—
金属製品製造業	2
はん用機械器具製造業	—
生産用機械器具製造業	2
業務用機械器具製造業	—
電子部品・デバイス・電子回路製造業	—
電気機械器具製造業	1
情報通信機械器具製造業	—
輸送用機械器具製造業	1
その他の製造業	—
計	68



資料：平成29年工業統計調査

●卸売・小売業の従業者規模・経営組織別事業所数

	合計	事業所数								経営組織別		
		3人以下	3~5人	5~10人	10~20人	20~30人	30~50人	50~100人	101人以上	個人	会社	組合等
卸売	98	38	35	12	7	4	2	—	—	61	34	3
小売	430	212	117	55	30	11	5	—	—	279	119	32
合計	528	250	152	67	37	15	7	—	—	340	153	35

資料：平成26年商業統計調査

●卸売・小売業の従業者数・臨時雇用者数・年間商品販売額・売場面積

【単位：人・万円・㎡】

	従業者数			臨時雇用者		年間商品 販売額	売場面積
	計	男	女	男	女		
卸売	520	290	230	14	5	1,092,499	—
小売	1,922	896	1,026	87	114	2,980,943	45,016
合計	2,442	1,186	1,256	101	119	4,073,442	45,016

資料：平成26年商業統計調査

4 行政・議会

●市長・副市長・教育長

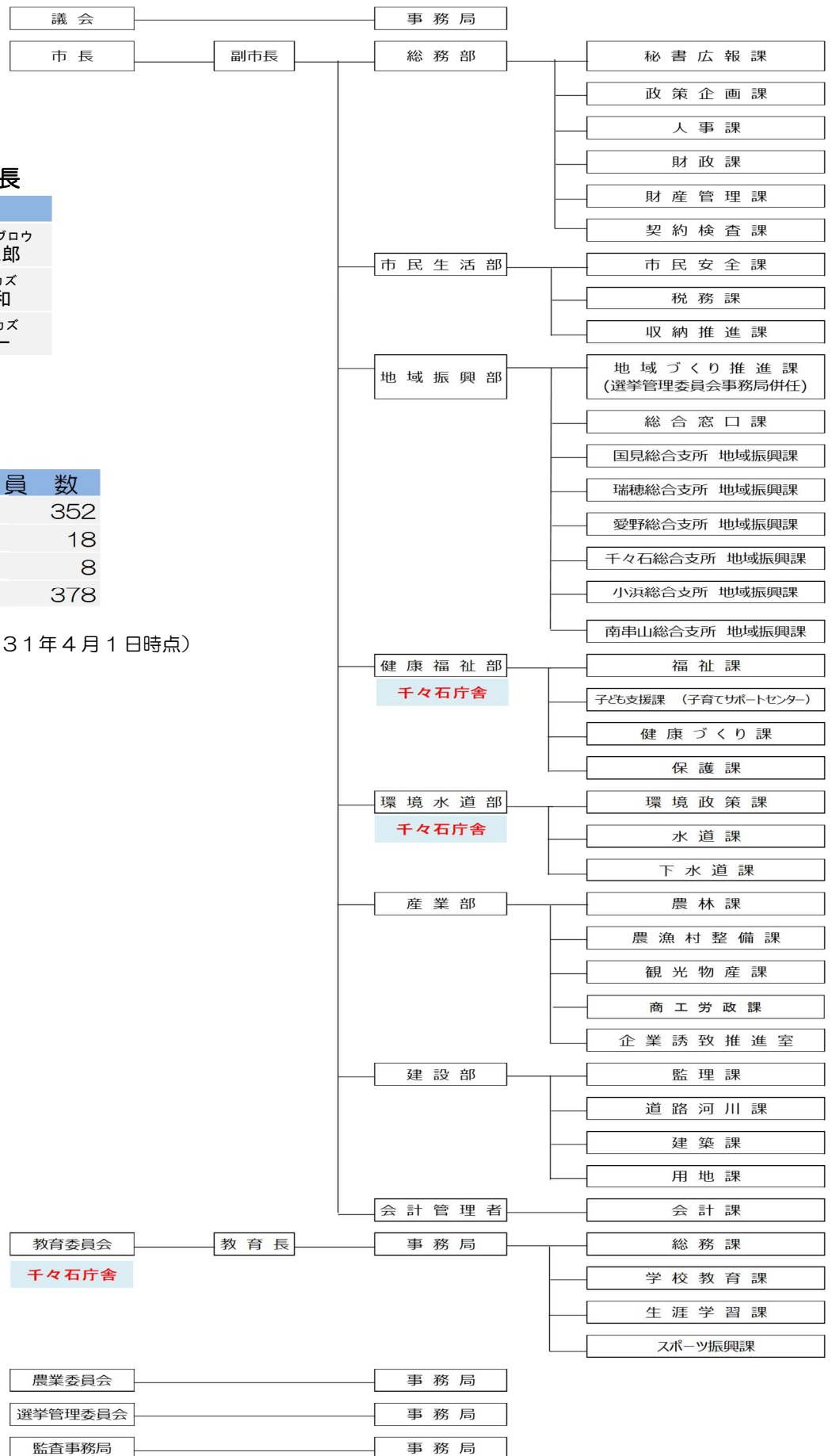
職名	氏名
市長	カナザワヒデサブロウ 金澤 秀三郎
副市長	サカイ トシカズ 酒井 利和
教育長	ヤマノ ヨシカズ 山野 義一

令和元年6月1日時点

●職員

部門	職員数
普通会計	352
企業会計	18
その他会計	8
計	378

資料：総務部人事課（平成31年4月1日時点）



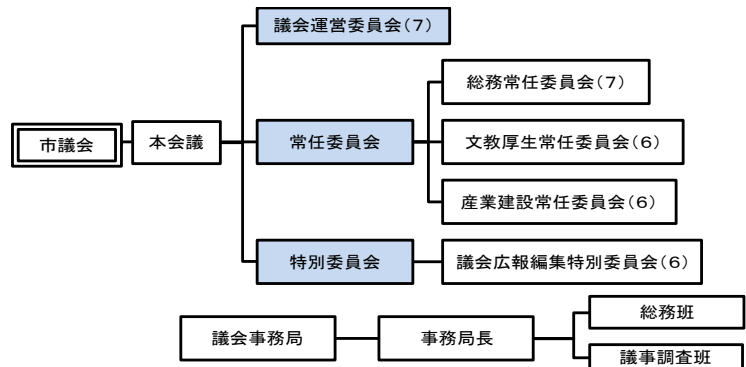
4 行政・議会

●正副議長

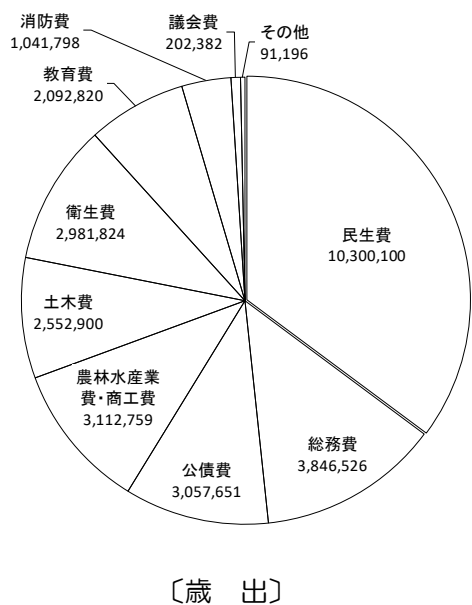
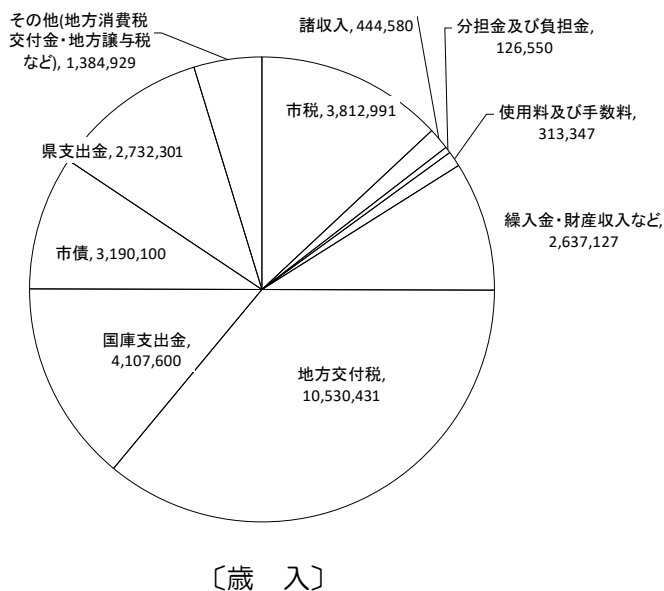
職名	氏名
議長	モトムラ ヤスカズ 元村 康一
副議長	ウラカワ ヤスジ 浦川 康二

資料：議会事務局

●議会機構図



●平成31年度一般会計当初予算 [単位：千円]



●平成31年度特別会計および企業会計当初予算

◎特別会計

特別会計名	予算額
国民健康保険特別会計	69億4,999万9千円
後期高齢者医療特別会計	5億63万9千円
下水道事業特別会計	15億3,872万1千円
国民宿舎事業特別会計	7,851万2千円
温泉浴場事業特別会計	1,080万3千円
企業誘致用地整備事業特別会計	8億8,010万9千円
特別会計予算計	99億5,878万3千円

◎企業会計

企業会計名	予算額
水道事業会計	17億4,318万4千円
企業会計予算計	17億4,318万4千円

資料：総務部財政課

5 保健・衛生

●医療施設・医療従事者数

医療施設数(ヶ所)			医療従事者数(人)		
病院	一般診療所	歯科診療所	医師	歯科医師	薬剤
4	27	23	74	33	42

資料：日本医師会地域【医療情報システム】(H30.11)



●国民健康保険の状況

年度	加入世帯数(世帯)	世帯加入率(%)	被保険者数(人)	療養給付費(千円)
平成26年度	8,279	48.32	16,974	4,112,421
平成27年度	8,019	46.91	16,239	3,922,425
平成28年度	7,816	45.59	15,506	3,920,621
平成29年度	7,631	44.29	14,847	3,948,895
平成30年度	7,458	43.02	14,215	3,959,852

資料：地域振興部総合窓口課

●ごみ収集の状況

【単位：t】

ごみ総排出量	ごみ収集量	ごみ収集の内訳					直接搬入	集団回収量
		可燃ごみ	不燃ごみ	資源ごみ	その他	粗大ごみ		
15,368	14,804	13,729	546	516	13	0	564	0

資料：長崎県統計年鑑(平成27年度)



●し尿等の処理状況

【単位：k l】

し尿等処理量	し尿処理施設処理	下水道投入	農地還元	その他	自家処理	し尿処理事業軽費(千円)	一人当たりし尿処理事業経費(円)
						38,510	38,510

資料：長崎県統計年鑑(平成27年度)

6 年金・福祉

●国民年金被保険者数

【単位：人】

年度	総数	第1号被保険者	任意加入	第3号
平成26年度	9,996	8,062	30	1,904
平成27年度	9,494	7,590	30	1,874
平成28年度	8,892	7,081	36	1,775
平成29年度	8,348	6,578	33	1,737
平成30年度	7,968	6,258	28	1,682

資料：地域振興部総合窓口課

●保育所等の概況

【単位：箇所、人】

町名	保育所等数	保育所等定員	初日入所児童数
国見町	7	505	406
瑞穂町	4	195	125
吾妻町	4	285	239
愛野町	4	345	287
千々石町	1	70	55
小浜町	5	380	303
南串山町	3	150	129
計	28	1,930	1,544

資料：健康福祉部子ども支援課（H31.4.1 現在）

●社会福祉施設数

【単位：箇所】

児童福祉施設等	保育所	28
	児童遊園	1
	児童館	1
	学童保育施設	12
老人福祉施設	養護老人ホーム	3
	特別養護老人ホーム	6
	軽費老人ホーム(A型)	—
	軽費老人ホーム(ケアハウス)	2
	老人保健施設	3



資料：健康福祉部子ども支援課・福祉課（H31.4.1 現在）

7 道路・運輸

●道路実延長

【単位：km】

	総数	国道	県道	市町村道
雲仙市	1,256.0	99.6	77.0	1,079.4

資料：長崎県道路建設課（長崎県統計年鑑 H29年度）



●軽二輪・原付自動車・小型特殊車 【単位：台】

軽二輪車	原付自転車	小型特殊車
387	2,733	3,737

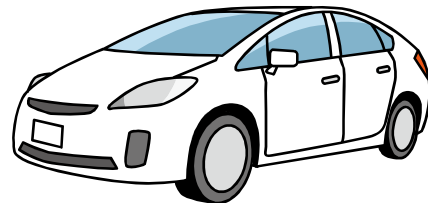
資料：市民生活部税務課（H3 1.4.1 現在）

●自動車保有台数

【単位：台】

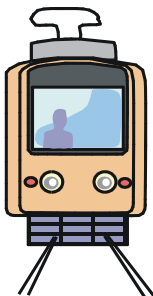
	総数	貨物車	乗合車	乗用車	特殊用途車	小型二輪	軽自動車
平成30年	37,534	2,410	148	11,172	814	624	22,366
平成29年	37,567	2,426	146	11,190	814	604	22,387
平成28年	37,512	2,434	149	11,172	803	586	22,368
平成27年	37,480	2,441	155	11,215	810	575	22,284
平成26年	37,439	2,479	153	11,409	802	579	22,017

資料：九州運輸局長崎運輸支局・長崎県軽自動車協会



●鉄道運輸

【単位：人】



駅名	乗車人員			降車人員	所在地
	計	普通	定期		
愛野	73,682	24,152	49,530	80,622	愛野町
阿母崎	13,312	3,142	10,170	14,810	吾妻町
吾妻	45,390	13,470	31,920	52,063	吾妻町
古部	10,458	2,838	7,620	12,793	瑞穂町
大正	12,757	3,217	9,540	14,248	瑞穂町
西郷	30,315	9,915	20,400	31,500	瑞穂町
神代町	28,671	12,291	16,380	28,165	国見町
多比良町	78,674	26,894	51,780	74,121	国見町

資料：島原鉄道（株）（長崎県統計年鑑 平成28年度）

8 観光

●観光客数

【単位：人】

	延数			実数			
	総数	日帰り客数	宿泊客 延滞在数	総数	地元客	県内容	県外客
平成28年	3,359,146	2,301,387	1,057,759	2,816,867	224,409	1,227,216	1,365,242
平成29年	3,272,463	2,293,317	979,146	2,767,549	220,480	1,205,730	1,341,339
平成30年	2,851,731	1,939,822	911,909	2,365,215	—	1,218,085	1,147,130

資料：長崎県観光統計

●観光消費額

【単位：千円】

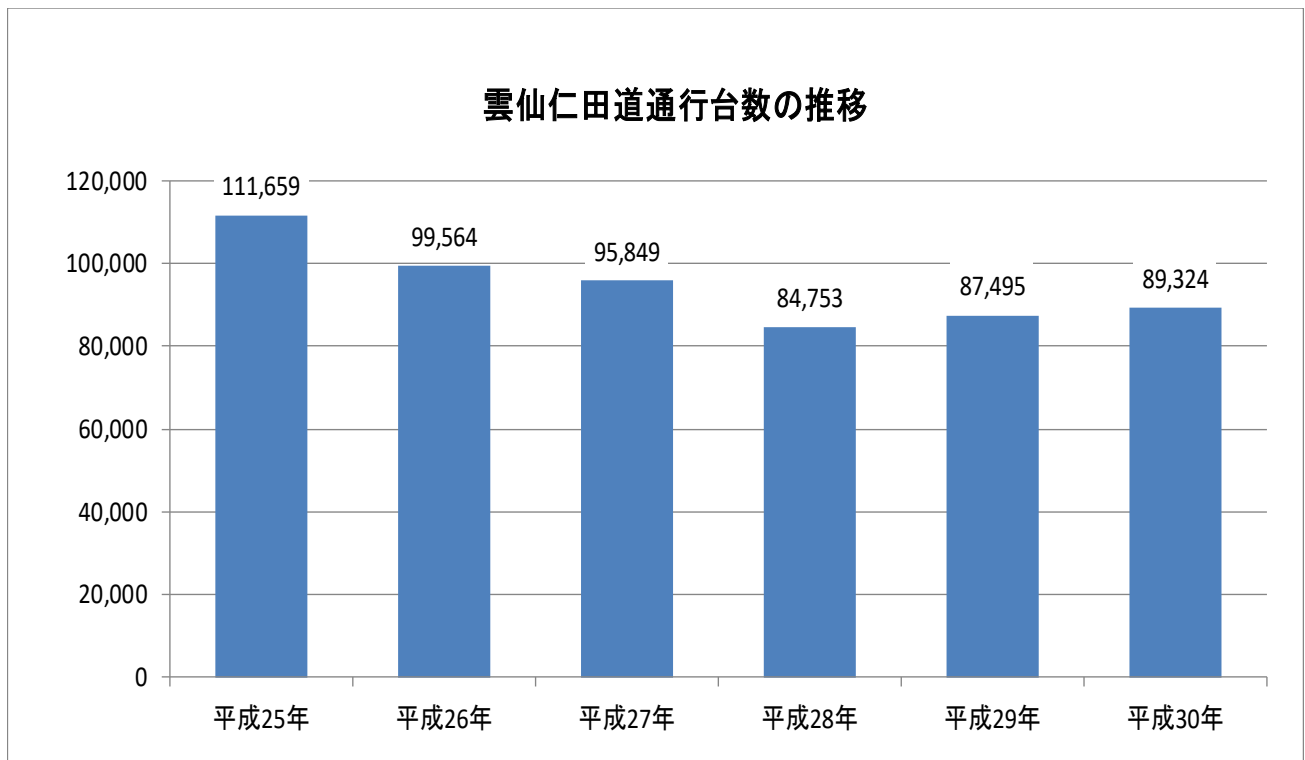
	日帰り客				宿泊客				合計 (A+B)	
	交通費	飲食娯楽費	土産代	日帰合計(A)	宿泊費	交通費	飲食娯楽費	土産代		宿泊合計(B)
平成28年	4,234,552	4,218,442	4,269,073	12,722,067	6,558,106	2,259,373	2,573,528	2,253,027	13,644,034	26,366,101
平成29年	4,219,703	4,203,650	4,254,103	12,677,456	6,070,705	2,091,456	2,382,262	2,085,581	12,630,004	25,307,460
平成30年	3,569,272	3,555,694	3,598,370	10,723,336	3,016,399	1,947,838	2,218,675	906,087	8,088,999	18,812,335

資料：長崎県観光統計

●宿泊施設数

	旅館・ホテル		ビジネスホテル		国民宿舎・YH・保養所・その他		民宿		合計	
	数	収容人数	数	収容人数	数	収容人数	数	収容人数	数	収容人数
平成28年	41	5,201	4	313	6	758	4	90	55	6,362
平成29年	41	4,863	4	313	7	763	4	90	56	6,029
平成30年	41	4,717	4	319	8	776	4	90	57	5,902

資料：長崎県観光統計



資料：平成30年 長崎県観光統計

9 教育・文化

●学校等の状況

【単位：人】

	小学校			中学校			高等学校		
	学校数	児童数	教員数	学校数	生徒数	教員数	学校数	生徒数	教員数
平成26年	20	2,315	227	7	1,319	122	2	517	63
平成27年	20	2,269	229	7	1,238	112	2	514	59
平成28年	20	2,237	227	7	1,212	114	2	511	56
平成29年	20	2,236	233	7	1,111	114	2	493	54
平成30年	19	2,202	223	7	1,076	106	2	432	54

資料：学校基本調査（毎年5月1日現在）



●雲仙市立公民館

公民館数	利用件数	利用者数
11	4,426件	131,499人

●雲仙市図書館・図書室

図書館蔵書数（冊）	図書館外貸出数（冊）
165,785冊	202,756冊

資料：教育委員会生涯学習課（H30.3.31 現在）

●文化財

種別	名称	所在地	指定者	指定年月日
天然記念物	土黒川のオキチモズク発生地	国見町土黒宮田名字平松渡	国指定	昭和36年5月1日
天然記念物	池ノ原のミヤマキリシマ群落	小浜町雲仙	国指定	昭和3年3月31日
天然記念物	原生沼沼野植物群落	小浜町雲仙	国指定	昭和3年3月31日
天然記念物	野岳いぬつげ群落	小浜町雲仙	国指定	昭和3年3月31日
天然記念物	地獄地帯シロドウダン群落	小浜町雲仙	国指定	昭和3年3月31日
天然記念物	普賢岳紅葉樹林	小浜町雲仙	国指定	昭和3年3月31日
特別名勝	温泉岳	小浜町ほか	国指定	昭和27年3月29日
天然記念物	平成新山	島原市・雲仙市小浜町	国指定	平成16年4月5日
登録有形文化財	雲仙観光ホテル	小浜町雲仙320	国登録	平成15年1月31日
重要伝統的建造物群	雲仙市神代小路伝統的建造物群保存地区	国見町神代丙字小路、字城上の一部	国選定	平成17年7月22日
重要文化財	旧鍋島家住宅	雲仙市国見町神代丙103-1	国指定	平成19年6月18日
史跡	小浜町土手之元のキリシタン墓碑(4基)	小浜町飛子字土手之元414	県指定	昭和2年11月8日

(次頁に続く)

9 教育・文化

●文化財（続）

種 別	名 称	所 在 地	指 定 者	指 定 年 月 日
史 跡	小浜町椎山のキリシタン墓碑	小浜町飛子名字椎山232	県指定	昭和2年11月8日
史 跡	小浜町茂無田のキリシタン墓碑	小浜町木場東中島41		昭和52年5月4日
史 跡	南串山町のキリシタン墓碑(3基)	南串山町荒牧名字門前甲2608-1		昭和2年11月8日
史 跡	鬼の岩屋	国見町多比良丁351		昭和34年1月9日
天然記念物	長栄寺のヒイラギ	国見町神代丙548		昭和24年5月20日
有形民俗文化財	蛙石	国見町神代辛1409番地		平成5年2月10日
史 跡	金山古墳	国見町多比良戊361番地		平成5年2月10日
史 跡	原口古墳	国見町多比良丁1268番地		平成5年2月10日
史 跡	大坪家墓所	国見町神代己1684番地		平成5年2月10日
史 跡	本覚寺跡	国見町神代辛985番地		平成5年2月10日
史 跡	皮籠石	国見町神代丁167番地3	平成5年2月10日	
天然記念物	鳥兔神社境内のスギ	国見町土黒庚1659番地1	平成5年2月10日	
天然記念物	タブワラのタブノキ	国見町神代丁783番地1	平成5年2月10日	
天然記念物	神代川のオキチモズク発生地	国見町神代東里拂川、東里名字駄飼	平成9年2月26日	
有形文化財	バツシャ船遭難の絵図	国見町多比良甲382～390番地	平成9年2月26日	
天然記念物	鍋島邸の緋寒桜	国見町神代丙103番地1	平成17年1月14日	
史 跡	杉峰城跡	瑞穂町西郷己1183～1187番地	平成17年3月18日	
史 跡	柿の本古墳	瑞穂町古部甲1430番地	平成17年3月18日	
有形文化財	山田古地図	市教育委員会	昭和61年3月28日	
史 跡	中熊台地遺跡	吾妻町永中名773	昭和61年3月28日	
史 跡	弘法原遺跡	吾妻町川床名	昭和61年3月28日	
史 跡	浜津石棺遺跡	吾妻町本村名171	昭和61年3月28日	
史 跡	吾妻支石墓	吾妻町大木場名	昭和61年3月28日	
史 跡	山田地区条里遺構	吾妻町牛口名	昭和61年3月28日	
有形民俗文化財	吹の原猿石	吾妻町永中名936	昭和61年3月28日	
有形民俗文化財	英彦山神社の仏足石	吾妻町田ノ平名	昭和61年3月28日	
有形民俗文化財	吹の原石棺線刻	吾妻町永中名694	昭和61年3月28日	
有形民俗文化財	剣柄神社の手洗い鉢盃状穴	吾妻町本村名60	昭和61年3月28日	
有形民俗文化財	柿田の逆修碑	吾妻町栗林名493	昭和61年3月28日	
有形民俗文化財	守山地区の猿田彦群	吾妻町守山地区内	昭和61年3月28日	
有形民俗文化財	阿母名の鎌倉板碑	吾妻町阿母名1151-1	昭和61年3月28日	
有形民俗文化財	阿母山の水神神代文字	吾妻町阿母名	昭和61年3月28日	
有形民俗文化財	矢武社の神体石	吾妻町古城名	昭和61年3月28日	
有形民俗文化財	守山のスクイ	吾妻町本村名地先	昭和61年3月28日	
有形民俗文化財	牛口西の六地藏	吾妻町牛口名253	昭和61年3月28日	
有形民俗文化財	柿田の道祖神	吾妻町布江名	昭和61年3月28日	
有形民俗文化財	三室の佐用姫石像	吾妻町本村名640	昭和61年3月28日	
史 跡	一本松古墳	愛野町甲字鬼塚1329番地	平成17年2月1日	
史 跡	首塚古墳	愛野町乙字首塚3566番地	平成17年2月1日	
史 跡	藩境石塚	愛野町乙字山王2番18	平成17年2月1日	
史 跡	釜蓋城跡	千々石町小倉名城山地区一帯	平成12年3月6日	
史 跡	阿弥陀寺跡	千々石町小倉名馬場地区一帯	平成12年3月6日	
史 跡	女人堂跡	千々石町庚字白木原4987番地	平成12年3月6日	
史 跡	犬丸古墳	千々石町甲字元江1番26	平成12年3月6日	
有形文化財	橋中佐銅像	千々石町戊字佐屋979番地	平成12年3月6日	
有形文化財	キリシタン遺物ウグルス	千々石町己字大操子379番	平成12年3月6日	
有形文化財	キリシタン遺物神父像	千々石町己字北城平783-4	平成12年3月6日	
有形文化財	キリシタン遺物弘法様	千々石町丁字岡東1782番地	平成12年3月6日	
史 跡	キリシタン遺物摩崖仏	千々石町庚字茶木高野4956-1	平成12年3月6日	
史 跡	大泉寺跡	千々石町戊字林田353-1付近	平成12年3月6日	
有形文化財	釧雲泉の屏風絵	市教育委員会	平成12年3月6日	
有形文化財	馬場家文書	市教育委員会	平成25年12月27日	
有形文化財	高下古墳出土品一括(207点)	市教育委員会	平成28年5月16日	
有形文化財	倉地川古墳出土品一括(73点)	市教育委員会	平成28年5月16日	
有形文化財	百花台遺跡出土品一括(116点)	市教育委員会	平成28年5月16日	

資料：教育委員会生涯学習課

10 市民生活

●水道施設・給水人口

【単位：所、人】

総数		上水道		簡易水道		専用水道	
箇所数	現在給水人口	箇所数	現在給水人口	箇所数	現在給水人口	箇所数	現在給水人口
5	40,521	1	40,438	0	0	4	83

資料：長崎県水環境対策課「長崎県水道事業概要」 ※H30.3.31現在

●下水道等の状況

【単位：人、％】

行政人口	下水道		農業集落		漁業集落		浄化槽		コミプラ		汚水処理人口計	
	処理人口	普及率	処理人口	普及率	処理人口	普及率	処理人口	普及率	処理人口	普及率	処理人口	普及率
44,266	14,778	33.4	5,132	11.6	0	0	8,807	19.9	0	0	28,717	64.9

資料：長崎県水環境対策課「長崎県の汚水処理人口普及率」 ※H30.3.31現在

●選挙人名簿登録者数

【単位：人】

町名	計	男	女
国見町	8,337	3,891	4,446
瑞穂町	4,189	1,996	2,193
吾妻町	5,487	2,624	2,863
愛野町	4,508	2,158	2,350
千々石町	3,999	1,862	2,137
小浜町	7,181	3,318	3,863
南串山町	3,277	1,569	1,708
計	36,978	17,418	19,560

資料：選挙管理委員会（H31.3.1現在）



●市営住宅

【単位：戸】

総数	木造	簡易耐火 (平屋)	簡易耐火 (2階)	低層耐火	中層耐火
607	60	105	209	23	210

資料：建設部建築課（令和元年度）



10 市民生活

●常備消防

消防署等	消防本部	消防署数	分署・分駐所数	消防吏員数
小浜消防署(本署・愛野分署・雲仙分駐所)	県央地域広域市町村圏組合消防本部	1	2	47
島原消防署北分署	島原地域広域市町村圏組合消防本部		1	16

(H3 1.4.1 現在)

消防署等	消防ポンプ自動車(消防自動車)				救急自動車
	計	普通	水槽付	はしご付	
小浜消防署	5	2	1	2	3
島原消防署北分署	1		1		1

(H.3 1.4.1 現在)

消防署等	雲仙市内管轄区域	雲仙市内管轄区域人口(人)
小浜消防署	吾妻町・愛野町・千々石町・小浜町・南串山町	28,696
島原消防署北分署	国見町・瑞穂町	14,933

(H3 1.3.31 現在)

●雲仙市消防団の概要

組織数	団員数
分団数	64 条 例 定 数
機能別分団数	0 実 員 数
方面隊数	7 男 性 団 員 数
部数	107 女 性 団 員 数
班数	348 基 本 団 員 数

資料：市民生活部市民安全課 (H3 1.4.1 現在)

●火災種別出火件数

種別	出火件数
建物	7
林野	0
車両	0
船舶	0
その他	9
総数	16

資料：消防防災年報 (H3 0.1~12)

●救急出場件数

総数	救急事故種別											
	火災	自然災害	水難	交通	労働災害	運動競技	一般負傷	加害	自損行為	急病	その他	
2,349	2	0	3	169	18	23	351	1	11	1,409	362	

資料：小浜消防署、島原消防署 (H3 0.1~12)

●交通事故 【単位：件、人】

年	事故件数	死者	負傷者
平成23年	255	3	359
平成24年	266	1	412
平成25年	258	6	394
平成26年	233	5	342
平成27年	214	4	286
平成28年	215	3	383
平成29年	174	4	243

資料：雲仙警察署 (各年 1 月~12 月)

●刑法犯認知件数

総数 8 2 件 【単位：件】

凶悪犯	粗暴犯	窃盗犯
0	6	59
知能犯	風俗犯	その他
8	0	9

資料：雲仙警察署 (H29.1~12)

●警察

警察署数	交番数	駐在所数
1	4	5

資料：雲仙警察署 (H3 1.3.31 現在)

用語説明

凶悪犯：殺人、強盗、放火、強姦

粗暴犯：凶器準備集合、暴行、傷害、脅迫、恐喝

窃盗犯：窃盗

知能犯：詐欺、横領、偽造、汚職、背任

風俗犯：賭博、わいせつ



◎市章

雲仙市の「U」の文字を基調に、豊かな自然の雲仙市を象徴的に表現しており、橙は太陽、青は空と海、緑は大地で自然に恵まれた雲仙市をイメージしています。

平成 17 年 10 月 11 日制定



◎市の木

ヤマボウシ（山法師）

平成 18 年 3 月 15 日制定



◎市の花

ミヤマキリシマ（雲仙つつじ）

平成 18 年 3 月 15 日制定

◎姉妹都市

- 鹿児島県霧島市 / 観光姉妹都市 / 平成 18 年 4 月 27 日締結
- 大韓民国全羅南道求礼郡 / 姉妹都市 / 平成 19 年 5 月 18 日締結